



**Olimpia Pino**

### **Funziona, dunque sono?**

Un'analisi globale dei fattori di sviluppo nelle disabilità

Pagine 256  
ISBN 88-86430-78-7

Il libro parte dalla negazione del concetto tradizionale di diagnosi e propone un'analisi globale dei fattori di sviluppo nelle disabilità con l'obiettivo di mostrare le relazioni di controllo fra comportamento e ambiente per raggiungere risultati terapeutici basati sull'evidenza empirica.

Il volume inquadra le disabilità all'interno di una visione coerente delle dimensioni della salute ed esamina atteggiamenti e pregiudizi verso le persone che "sfuggono" alla norma.

Uno strumento prezioso non solo a studenti, psicologi, medici ma anche a educatori, insegnanti, altri professionisti dell'aiuto e genitori.

**Per informazioni:** "Casa della Musica" - Palazzo Cusani  
P.le S. Francesco, 1 - 43100 Parma  
tel. 0521-031170/1 fax 0521-031106  
infopoint@lacasadellamusic.it  
info@vanninieditrice.it

*Si ringraziano la "Casa della Musica",  
il Comune di Parma e l'Editrice Vannini.*

**Vannini**  
EDITTRICE

Per l'invio del catalogo 2004 o per informazioni:  
Vannini Editrice tel. 030 313374 fax 030 314078  
www.vanninieditrice.it info@vanninieditrice.it

Numero Verde  
**800176999**



Università degli Studi di Parma  
Dipartimento di Psicologia

con il patrocinio di

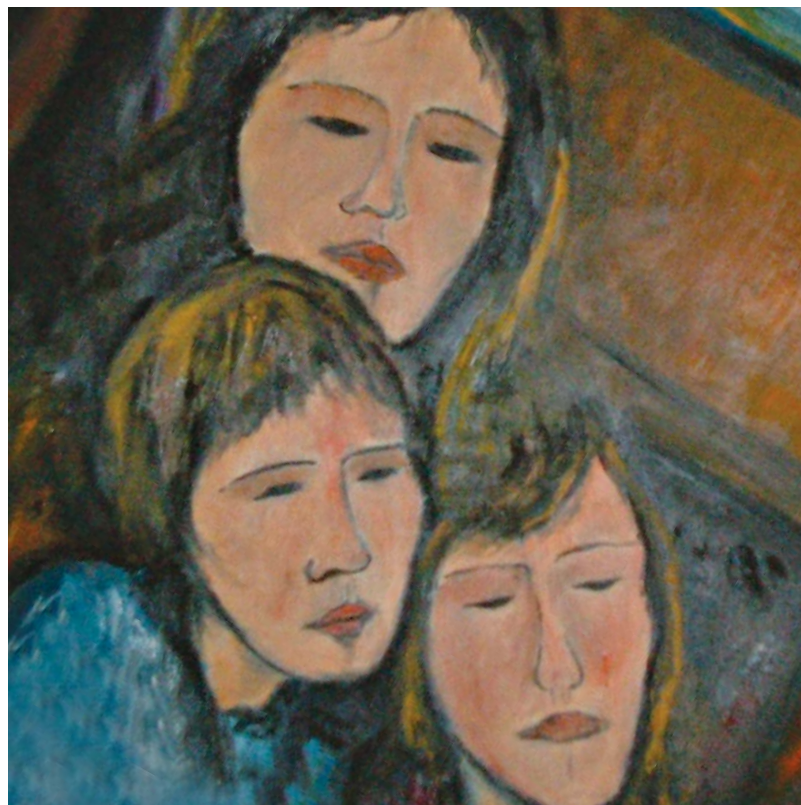


Comune di Parma

**Venerdì 1 ottobre ore 16**  
**Auditorium della "Casa della Musica"**  
**Palazzo Cusani**

## **Funziona, dunque sono?**

La normalità dei disabili,  
la disabilità dei normali



---

*L'Università degli Studi di Parma  
con il patrocinio del Comune di Parma  
è lieta di invitare la S.V. all'evento  
che avrà luogo presso  
l'Auditorium della "Casa della Musica"  
Palazzo Cusani  
Venerdì 1 ottobre 2004 alle ore 16*

---

- 16.00** **Registrazione dei partecipanti**
- 16.15** **Visita guidata al Museo multimediale**
- 17.00** **Saluto delle autorità**  
Dr. Giancarlo Terzi  
*Assessore Agenzia Disabili, Comune di Parma*  
Prof. Gino Ferretti  
*Magnifico Rettore, Università di Parma*
- 17.15** **Introduzione**  
Prof. Paolo Moderato  
*Direttore del Dipartimento di Psicologia*
- 17.30** **"Le disabilità e le tecniche di analisi funzionale"**  
Prof. Olimpia Pino  
*Dipartimento di Psicologia*
- 17.45** **"La prevenzione della disabilità"**  
Prof. Sergio Bernasconi  
*Direttore U.O. Clinica Pediatrica  
Azienda Ospedaliera di Parma*
- 18.00** **"Il pediatra e la disabilità oggi"**  
Prof. Giancarlo Izzi  
*Direttore U.O. Pediatria e Oncoematologia  
Azienda Ospedaliera di Parma*
- 18.15** **"La formazione al lavoro nei progetti terapeutico-riabilitativi"**  
Dr. Fulvio Frati  
*Presidente Ordine Psicologi  
Regione Emilia Romagna*
- 18.30** **"Il ruolo dell'operatore socio-educativo nel sostegno all'integrazione scolastica"**  
Dr. Pietro Stefanini  
*Agenzia Disabili Comune di Parma*
- 18.45** **"La prognosi di sviluppo e le complicanze psichiatriche nelle traiettorie evolutive del ritardo mentale"**  
Prof. Giovanni Bilancia  
*Direttore U.O. Neuropsichiatria Infantile  
Azienda Ospedaliera di Parma*
- 19.00** **Con-tatto con gli studenti universitari disabili**  
Prof. Emilia Caronna  
*Delegata del Rettore alle Iniziative  
per Studenti Disabili e Fasce Deboli*
- 19.15** **Discussione e conclusione dei lavori**
- 20.00** **Rinfresco**