



BOLOGNA

Via Milazzo, 16 - 4012 Bologna  
Tel. 051.256611 - Fax 051.255896  
[www.cislbologna.it](http://www.cislbologna.it)



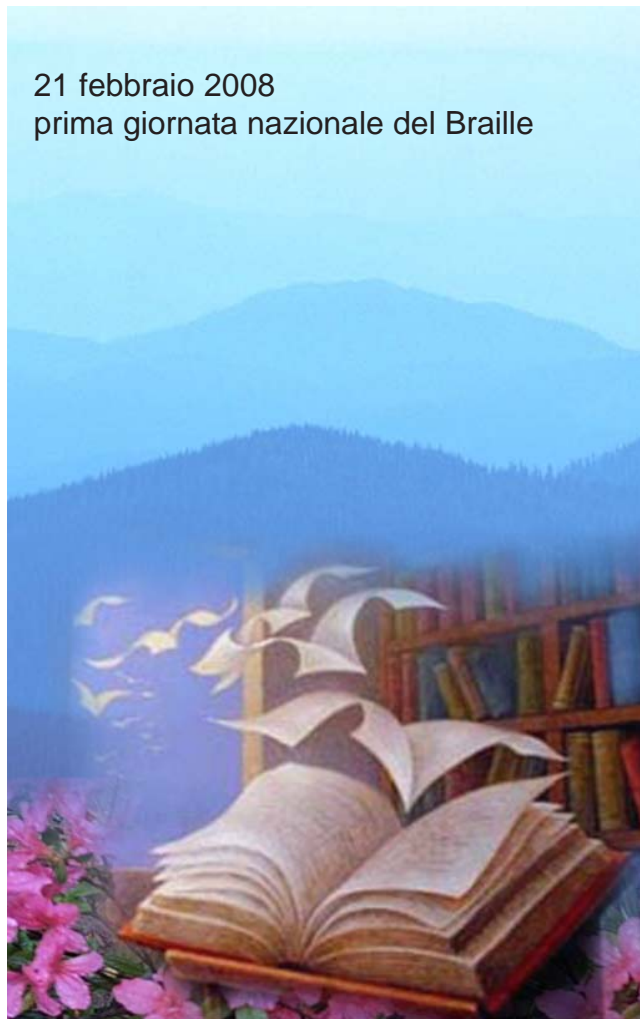
MOVIMENTO APOSTOLICO CIECHI (M.A.C.)  
c/o Centro Braille - Via Calzolari, 31  
40128 Bologna - Tel. 051.642373

**CENTRO BRAILLE  
SAN GIACOMO**  
*Società Cooperativa  
Sociale*

Via San Donato, 37  
40127 Bologna  
Tel. 051.765595  
Fax 051. 765595

# L'istruzione dei ciechi e ipovedenti dopo trent'anni di integrazione

21 febbraio 2008  
prima giornata nazionale del Braille



I N V I T O

## 21 febbraio 2008 prima giornata nazionale del Braille

*Dal 2008 il 21 febbraio di ogni anno sarà celebrata la giornata nazionale del Braille (istituita dalla legge 3 agosto 2007 n. 126) per sensibilizzare l'opinione pubblica nei confronti delle persone non vedenti e per richiamare l'attenzione che il sistema Braille riveste nella loro vita formativa al fine di sviluppare politiche pubbliche e comportamenti privati che allarghino le possibilità di reale inclusione sociale, culturale, lavorativa per tutti coloro che soffrono di minorazioni visive.*

*La nostra iniziativa vuole coinvolgere operatori sociali, insegnanti di sostegno, responsabili sindacali, istituzioni, mondo della scuola e dell'associazionismo per riflettere sull'importantissimo tema dell'integrazione delle persone non vedenti.*

21 febbraio 2008  
ore 10,00 - 13,30  
sede CISL - Via Milazzo, 16 - Bologna

## L'istruzione dei ciechi e ipovedenti dopo trent'anni di integrazione

Introduzione di

**Alessandro Alberani**

*Segretario generale Cisl  
di Bologna*

Relazioni:

**Mariangela Bastico**

*Vice Ministro alla  
Pubblica Istruzione*

**Salvatore Nocera**

*FISH nazionale*

**Mario Barbuto**

*Istituto dei Ciechi "F. Cavazza"*

Sono previsti inoltre alcuni brevi interventi programmati di:

- **Luigi Mazza**

*Regione Emilia-Romagna*

- **Angela Bianchi**

*Provincia di Bologna*

- Ufficio Scolastico Regionale

- **Monica Betti**

*Laureata in Psicologia con tesi  
sui non vedenti*

- **Luca Bergamaschi**

*Presidente FIDACA*