



**ASSOCIAZIONE NAZIONALE  
MUTILATI ED INVALIDI CIVILI**

Ente Morale

**Sede Provinciale di Verona**

Comprensorio di Villafranca

In collaborazione con:



ORGANIZZA UN CONVEGNO SUL TEMA:

**“Invecchiamento Degenerativo Neurologico”**

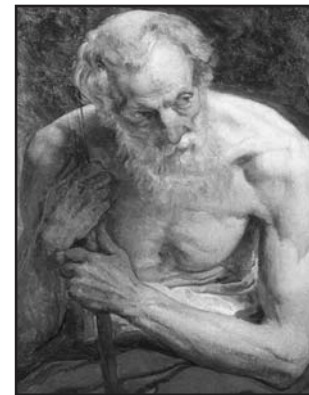
**“Le Malattie Invalidanti”**

**MORBO DI ALZHEIMER**

*attività per il mantenimento delle attività  
residue e controllo disturbi comportamentali e*

**MORBO DI PARKINSON**

*prospettive terapeutiche e riabilitative*



*Sono malattie come le altre  
che vanno accettate  
e curate con prontezza  
e senza vergogna.*



**Segreteria organizzativa:**

Sede Provinciale A.N.M.I.C.

Via S. Maria Rocca Maggiore, 13/B  
37129 VERONA

Tel. 045 8013437 - Fax 045 8031386

E-mail: [anmicverona@libero.it](mailto:anmicverona@libero.it)

[www.anmicverona.org](http://www.anmicverona.org)

**INVITO**

**Sabato 26 novembre 2005 - ore 14,30**

**AUDITORIUM DI VILAFRANCA - Piazza San Francesco**

Con il Patrocinio



REGIONE DEL VENETO  
Ass. alle Politiche Sanitarie



## RELATORI

### **Antonino SERGI**

Neurologo - U.O.A. Neurologia Azienda ULSS 22

### **Paolo FERRARI**

Medico di base

### **Maria Grazia FERRARI GUIDORIZZI**

Presidente ALZHEIMER ITALIA Verona

### **Aldo BENATO**

Presidente coordinamento Provinciale ANTEAS

### **Bruno ORIGANO**

Presidente UNIONE PARKINSONIANI Verona

### **Angelo CORISIO**

Vice Presidente UNIONE PARKINSONIANI Verona

### **Maria Luisa TEZZA**

Assessore alle Politiche Sociali Provincia di Verona

### **Michele BENAMATI**

Direttore Servizi Sociali Azienda ULSS 22

### **Dario CORDIOLI**

Assessore Servizi Sociali Comune di Villafranca

### **Renzo FACCIOLI**

Comprensorio A.N.M.I.C. di Villafranca

### **Flavio TOSI**

Assessore alla Sanità Regione Veneto

### **Francesca MARTINI**

Commissione Affari Sociali Camera dei Deputati

MODERATORE

### **Mirco CROCE**

Presidente Provinciale A.N.M.I.C. Verona

## PROGRAMMA

- Ore 14,30**
- **Apertura lavori e salute delle autorità**
  - **DEFINIZIONE MALATTIA DI ALZHEIMER - DEGENERAZIONE CEREBRALE E DISTURBI COMPORTAMENTALI** (Antonino SERGI)
  - **LA COMUNICAZIONE NON VERBALE CON IL MALATO DI ALZHEIMER** (Maria Grazia FERRARI GUIDORIZZI)
  - **IL DISAGIO DEI FAMILIARI E I GRUPPI DI AUTO AIUTO PREVENZIONE DELLO STRESS DEL CAREGIVER** (Paolo FERRARI)
  - **L'USO DELLA MUSICA COME COMUNICAZIONE TERAPEUTICA** (Aldo BENATO)
  - **MORBO DI PARKINSON** (Antonino SERGI)
  - **STRUTTURE SUL TERRITORIO** (Michele BENAMATI)
  - **FILM SU ATTIVITÀ RIABILITATIVE**
  - **DIBATTITO**
- Ore 17,00**
- **Chiusura lavori e momento conviviale**