

# Indagine Campionaria sui risultati degli esami di Stato

## Piano di campionamento

L'indagine è stata eseguita utilizzando un campione casuale stratificato, estratto dall'elenco delle scuole secondarie superiori del Ministero dell'Istruzione, dell'Università e della Ricerca relativo all'anno scolastico 2000/2001.

Detto elenco è stato stratificato secondo il tipo di istruzione (liceo classico, liceo scientifico, istituto magistrale, istituto tecnico, istituto professionale, liceo artistico e istituto d'arte) e la ripartizione geografica (nord, centro, sud). La scelta degli istituti, quali unità di campionamento, è coerente con la metodologia di rilevazione a grappolo delle unità statistiche di osservazione: gli studenti.

Questo procedimento, infatti, permette di raggiungere rapidamente le unità di analisi rivolgendosi a strutture, in questo caso gli istituti scolastici, che raggruppano contemporaneamente più unità statistiche di osservazione. Si è, quindi, proceduto all'individuazione di 586 istituti ai quali inviare i modelli di rilevazione, determinando così un campione di studenti pari al 13% del totale dei candidati agli esami di Stato.

La percentuale di risposta degli istituti coinvolti è stata del 76% portando così la dimensione campionaria degli studenti al 10%. Quindi, con la probabilità del 95%, le stime delle frequenze percentuali dell'universo dei candidati oscillano al massimo entro il seguente intervallo di valori:  $\pm 0,43$  la percentuale campionaria.

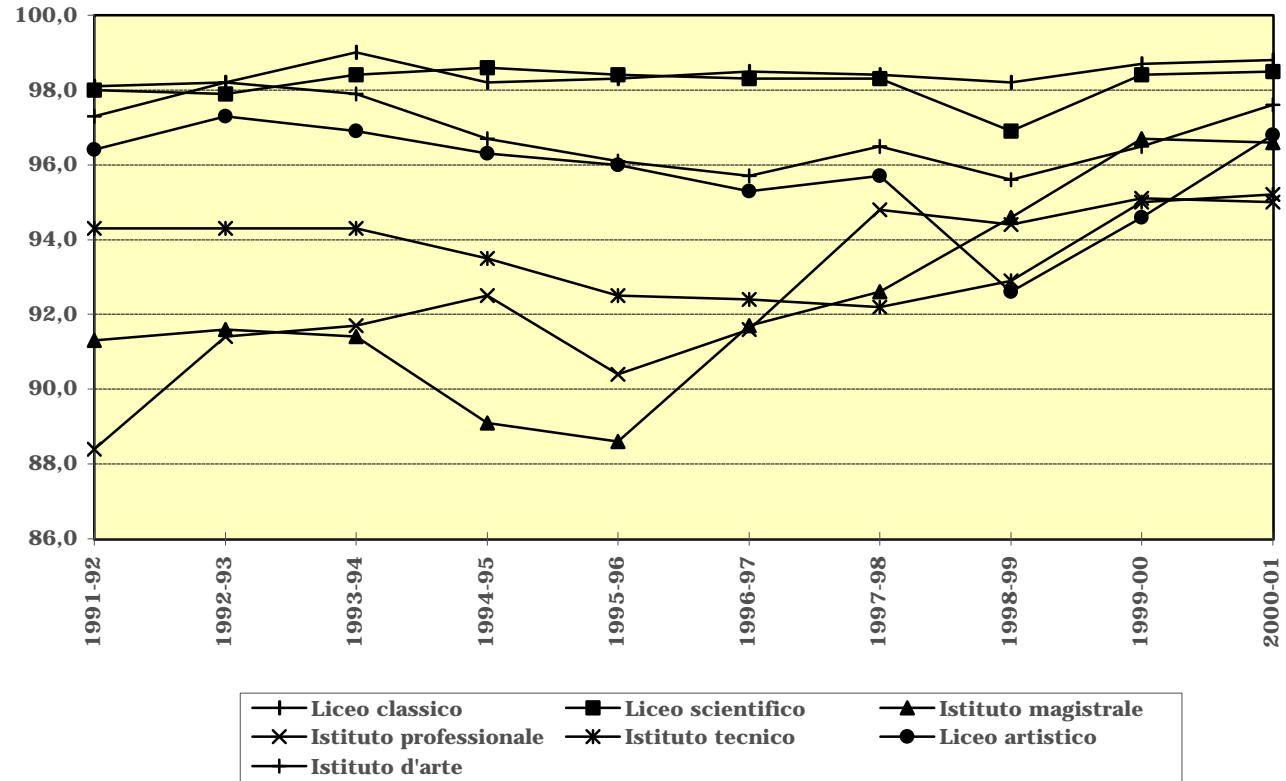
**INDAGINE CAMPIONARIA SUI RISULTATI DEGLI ESAMI DI STATO NELLE SCUOLE SECONDARIE SUPERIORI  
ANNI SCOLASTICI 1991/92 - 2000/01**

**ESAMINATI IN COMPLESSO**

**ITALIA**

<b>Tipo di istruzione</b>	<b>1991-92</b>	<b>1992-93</b>	<b>1993-94</b>	<b>1994-95</b>	<b>1995-96</b>	<b>1996-97</b>	<b>1997-98</b>	<b>1998-99</b>	<b>1999-00</b>	<b>2000-01</b>
<b>Liceo classico</b>										
<i>diplomati</i>	98,1	98,2	99,0	98,2	98,3	98,5	98,4	98,2	98,7	98,8
<i>non diplomati</i>	1,9	1,8	1,0	1,8	1,7	1,5	1,6	1,8	1,3	1,2
<b>Liceo scientifico</b>										
<i>diplomati</i>	98,0	97,9	98,4	98,6	98,4	98,3	98,3	96,9	98,4	98,5
<i>non diplomati</i>	2,0	2,1	1,6	1,4	1,6	1,7	1,7	3,1	1,6	1,5
<b>Istituto magistrale</b>										
<i>diplomati</i>	91,3	91,6	91,4	89,1	88,6	91,7	92,6	94,6	96,7	96,6
<i>non diplomati</i>	8,7	8,4	8,6	10,9	11,4	8,3	7,4	5,4	3,3	3,4
<b>Istituto tecnico</b>										
<i>diplomati</i>	94,3	94,3	94,3	93,5	92,5	92,4	92,2	92,9	95,0	95,2
<i>non diplomati</i>	5,7	5,7	5,7	6,5	7,5	7,6	7,8	7,1	5,0	4,8
<b>Istituto professionale</b>										
<i>diplomati</i>	88,4	91,4	91,7	92,5	90,4	91,6	94,8	94,4	95,1	95,0
<i>non diplomati</i>	11,6	8,6	8,3	7,5	9,6	8,4	5,2	5,6	4,9	5,0
<b>Liceo artistico</b>										
<i>diplomati</i>	96,4	97,3	96,9	96,3	96,0	95,3	95,7	92,6	94,6	96,8
<i>non diplomati</i>	3,6	2,7	3,1	3,7	4,0	4,7	4,3	7,4	5,4	3,2
<b>Istituto d'arte</b>										
<i>diplomati</i>	97,3	98,2	97,9	96,7	96,1	95,7	96,5	95,6	96,5	97,6
<i>non diplomati</i>	2,7	1,8	2,1	3,3	3,9	4,3	3,5	4,4	3,5	2,4
<b>Totale secondaria</b>										
<i>diplomati</i>	94,9	95,4	94,9	94,5	93,3	93,8	94,6	94,6	96,3	96,4
<i>non diplomati</i>	5,1	4,6	5,1	5,5	6,7	6,2	5,4	5,4	3,7	3,6

**DIPLOMATI NELLE SCUOLE SECONDARIE SUPERIORI**  
**ANNI SCOLASTICI 1991/92 -2000/01**  
 (Valori percentuali)



## INDAGINE CAMPIONARIA SUI RISULTATI DEGLI ESAMI DI STATO NELLE SCUOLE SECONDARIE SUPERIORI

Anno Scolastico 2000-2001

- (Valori percentuali) -

NORD

<i>Tipo di scuola</i>	<i>Esaminati</i>							
	<i>Statali</i>		<i>Non Statali (*)</i>		<i>Privatisti</i>		<i>Totale</i>	
	Diplomati	Non Diplomati	Diplomati	Non Diplomati	Diplomati	Non Diplomati	Diplomati	Non Diplomati
Licei classici	99,1	0,9	99,2	0,8	50,0	50,0	98,9	1,1
Licei scientifici	99,4	0,6	97,2	2,8	71,4	28,6	98,4	1,6
Istituti magistrali	97,9	2,1	98,0	2,0	70,8	29,2	97,3	2,7
Istituti tecnici	97,0	3,0	92,9	7,1	59,6	40,4	95,0	5,0
Istituti professionali	95,8	4,2	95,9	4,1	74,7	25,3	95,0	5,0
Licei artistici	99,2	0,8	93,2	6,8	80,0	20,0	96,8	3,2
Istituti d'arte	98,5	1,5	96,9	3,1	87,5	12,5	98,1	1,9
<b>Scuole Secondarie Superiori</b>	<b>97,6</b>	<b>2,4</b>	<b>95,7</b>	<b>4,3</b>	<b>67,0</b>	<b>33,0</b>	<b>96,4</b>	<b>3,6</b>

(\*) Studenti provenienti da scuole pareggiate o legalmente riconosciute

## INDAGINE CAMPIONARIA SUI RISULTATI DEGLI ESAMI DI STATO NELLE SCUOLE SECONDARIE SUPERIORI

Anno Scolastico 2000-2001

- (Valori percentuali) -

## CENTRO

<i>Tipo di scuola</i>	<i>Esaminati</i>							
	<i>Statali</i>		<i>Non Statali (*)</i>		<i>Privatisti</i>		<i>Totale</i>	
	Diplomati	Non Diplomati	Diplomati	Non Diplomati	Diplomati	Non Diplomati	Diplomati	Non Diplomati
Licei classici	99,2	0,8	93,7	6,3	83,3	16,7	98,1	1,9
Licei scientifici	98,3	1,7	98,2	1,8	37,5	62,5	97,7	2,3
Istituti magistrali	97,4	2,6	92,6	7,4	67,3	32,7	94,9	5,1
Istituti tecnici	96,4	3,6	95,4	4,6	55,9	44,1	94,0	6,0
Istituti professionali	95,3	4,7	92,1	7,9	76,9	23,1	91,8	8,2
Licei artistici	98,1	1,9	96,2	3,8	70,6	29,4	96,7	3,3
Istituti d'arte	96,3	3,7	95,7	4,3	71,4	28,6	95,7	4,3
<b>Scuole Secondarie Superiori</b>	<b>97,1</b>	<b>2,9</b>	<b>95,6</b>	<b>4,4</b>	<b>66,1</b>	<b>33,9</b>	<b>95,0</b>	<b>5,0</b>

(\*) Studenti provenienti da scuole pareggiate o legalmente riconosciute

## INDAGINE CAMPIONARIA SUI RISULTATI DEGLI ESAMI DI STATO NELLE SCUOLE SECONDARIE SUPERIORI

Anno Scolastico 2000-2001

- (Valori percentuali) -

SUD

Tipo di scuola	Esaminati							
	Statali		Non Statali (*)		Privatisti		Totale	
	Diplomati	Non Diplomati	Diplomati	Non Diplomati	Diplomati	Non Diplomati	Diplomati	Non Diplomati
Licei classici	99,6	0,4	97,2	2,8	66,7	33,3	99,0	1,0
Licei scientifici	99,3	0,7	97,8	2,2	84,9	15,1	99,1	0,9
Istituti magistrali	97,9	2,1	95,5	4,5	86,8	13,2	96,8	3,2
Istituti tecnici	98,2	1,8	94,3	5,7	57,3	42,7	96,1	3,9
Istituti professionali	97,1	2,9	96,1	3,9	77,4	22,6	96,7	3,3
Licei artistici	97,4	2,6	93,3	6,7	91,7	8,3	97,0	3,0
Istituti d'arte	99,6	0,4	88,9	11,1	76,5	23,5	98,4	1,6
<b>Scuole Secondarie Superiori</b>	<b>98,5</b>	<b>1,5</b>	<b>94,6</b>	<b>5,4</b>	<b>71,9</b>	<b>28,1</b>	<b>97,2</b>	<b>2,8</b>

(\*) Studenti provenienti da scuole pareggiate o legalmente riconosciute

## INDAGINE CAMPIONARIA SUI RISULTATI DEGLI ESAMI DI STATO NELLE SCUOLE SECONDARIE SUPERIORI

Anno Scolastico 2000-2001

- (Valori percentuali) -

## ITALIA

<i>Tipo di scuola</i>	<i>Esaminati</i>							
	<i>Statali</i>		<i>Non Statali (*)</i>		<i>Privatisti</i>		<i>Totale</i>	
	Diplomati	Non Diplomati	Diplomati	Non Diplomati	Diplomati	Non Diplomati	Diplomati	Non Diplomati
Licei classici	99,3	0,7	96,9	3,1	65,2	34,8	98,8	1,2
Licei scientifici	99,2	0,8	97,4	2,6	72,9	27,1	98,5	1,5
Istituti magistrali	97,8	2,2	97,2	2,8	81,0	19,0	96,6	3,4
Istituti tecnici	97,3	2,7	94,3	5,7	57,6	42,4	95,2	4,8
Istituti professionali	96,2	3,8	95,5	4,5	76,1	23,9	95,0	5,0
Licei artistici	98,4	1,6	93,4	6,6	79,5	20,5	96,8	3,2
Istituti d'arte	98,4	1,6	95,3	4,7	78,1	21,9	97,6	2,4
<b>Scuole Secondarie Superiori</b>	<b>97,8</b>	<b>2,2</b>	<b>95,4</b>	<b>4,6</b>	<b>68,4</b>	<b>31,6</b>	<b>96,4</b>	<b>3,6</b>

(\*) Studenti provenienti da scuole pareggiate o legalmente riconosciute

**INDAGINE CAMPIONARIA SUI RISULTATI DEGLI ESAMI DI QUALIFICA PROFESSIONALE E DI LICENZA DI MAESTRO D'ARTE  
NELLE SCUOLE SECONDARIE SUPERIORI - Anno Scolastico 2000-2001**

- (Valori percentuali) -

Tipo di scuola	Esaminati							
	Statali		Non Statali (*)		Privatisti		Totale	
	Qualificati	Non Qualificati	Qualificati	Non Qualificati	Qualificati	Non Qualificati	Qualificati	Non Qualificati
<b>NORD</b>								
Istituti professionali	96,1	3,9	0,0	0,0	82,6	17,4	95,5	4,5
Istituti d'arte	93,5	6,5	0,0	0,0	50,0	50,0	92,8	7,2
<b>Totale</b>	<b>95,9</b>	<b>4,1</b>	<b>0,0</b>	<b>0,0</b>	<b>82,0</b>	<b>18,0</b>	<b>95,4</b>	<b>4,6</b>
<b>CENTRO</b>								
Istituti professionali	97,6	2,4	0,0	0,0	78,8	21,2	97,0	3,0
Istituti d'arte	96,0	4,0	0,0	0,0	93,3	6,7	95,7	4,3
<b>Totale</b>	<b>97,4</b>	<b>2,6</b>	<b>0,0</b>	<b>0,0</b>	<b>82,1</b>	<b>17,9</b>	<b>96,9</b>	<b>3,1</b>
<b>SUD</b>								
Istituti professionali	92,3	7,7	0,0	0,0	87,0	13,0	92,2	7,8
Istituti d'arte	95,3	4,7	0,0	0,0	62,2	37,8	93,2	6,8
<b>Totale</b>	<b>92,7</b>	<b>7,3</b>	<b>0,0</b>	<b>0,0</b>	<b>80,3</b>	<b>19,7</b>	<b>92,3</b>	<b>7,7</b>

(\*) Studenti provenienti da scuole pareggiate o legalmente riconosciute



**INDAGINE CAMPIONARIA SUI RISULTATI DEGLI ESAMI DI QUALIFICA PROFESSIONALE E DI LICENZA DI MAESTRO D'ARTE  
NELLE SCUOLE SECONDARIE SUPERIORI - Anno Scolastico 2000-2001**

- (Valori percentuali) -

ITALIA

Tipo di scuola	Esaminati							
	Statali		Non Statali (*)		Privatisti		Totale	
	Qualificati	Non Qualificati	Qualificati	Non Qualificati	Qualificati	Non Qualificati	Qualificati	Non Qualificati
Istituti professionali	95,0	5,0	0,0	0,0	83,3	16,7	94,6	5,4
Istituti d'arte	94,9	5,1	0,0	0,0	69,6	30,4	93,5	6,5
<b>Totale</b>	<b>95,0</b>	<b>5,0</b>	<b>0,0</b>	<b>0,0</b>	<b>81,4</b>	<b>18,6</b>	<b>94,5</b>	<b>5,5</b>

(\*) Studenti provenienti da scuole pareggiate o legalmente riconosciute

**INDAGINE CAMPIONARIA SUI RISULTATI DEGLI ESAMI DI STATO NELLE SCUOLE SECONDARIE SUPERIORI:  
DIPLOMATI SECONDO LA VOTAZIONE CONSEGUITA**
**Anno Scolastico 2000- 2001 - (Valori percentuali) -**
**NORD**

Diplomati	Votazione						Totale
	60	61 - 70	71 - 80	81 - 90	91 - 99	100	
<i>Licei classici</i>							
Statali	5,7	22,7	26,4	20,9	13,5	10,8	100,0
Non statali (*)	11,6	17,8	28,6	18,7	13,3	10,0	100,0
Privatisti	40,0	60,0	0,0	0,0	0,0	0,0	100,0
<b>Totale</b>	<b>6,7</b>	<b>22,1</b>	<b>26,7</b>	<b>20,5</b>	<b>13,4</b>	<b>10,6</b>	<b>100,0</b>
<i>Licei scientifici</i>							
Statali	5,1	23,7	27,6	20,8	12,5	10,3	100,0
Non statali (*)	11,7	31,5	27,9	15,1	9,1	4,7	100,0
Privatisti	47,2	41,7	11,1	0,0	0,0	0,0	100,0
<b>Totale</b>	<b>7,4</b>	<b>26,1</b>	<b>27,6</b>	<b>18,9</b>	<b>11,4</b>	<b>8,6</b>	<b>100,0</b>
<i>Istituti magistrali</i>							
Statali	9,1	29,8	26,0	18,2	10,4	6,5	100,0
Non statali (*)	10,9	26,6	22,9	18,2	11,5	9,9	100,0
Privatisti	41,1	35,3	11,8	11,8	0,0	0,0	100,0
<b>Totale</b>	<b>10,0</b>	<b>29,3</b>	<b>25,2</b>	<b>18,1</b>	<b>10,4</b>	<b>7,0</b>	<b>100,0</b>
<i>Istituti tecnici</i>							
Statali	12,8	31,0	25,7	15,5	8,8	6,2	100,0
Non statali (*)	17,4	35,9	21,4	14,9	7,1	3,3	100,0
Privatisti	32,3	42,1	20,3	3,8	1,5	0,0	100,0
<b>Totale</b>	<b>13,8</b>	<b>31,9</b>	<b>25,0</b>	<b>15,2</b>	<b>8,4</b>	<b>5,7</b>	<b>100,0</b>
<i>Istituti professionali</i>							
Statali	13,1	34,8	25,8	14,4	7,9	4,0	100,0
Non statali (*)	12,7	37,7	28,0	11,0	5,5	5,1	100,0
Privatisti	26,8	40,7	20,7	10,4	0,7	0,7	100,0
<b>Totale</b>	<b>13,5</b>	<b>35,1</b>	<b>25,7</b>	<b>14,1</b>	<b>7,6</b>	<b>4,0</b>	<b>100,0</b>
<i>Licei artistici</i>							
Statali	6,8	28,2	28,4	20,7	9,4	6,5	100,0
Non statali (*)	9,6	28,8	27,7	17,9	10,9	5,1	100,0
Privatisti	25,0	50,0	25,0	0,0	0,0	0,0	100,0
<b>Totale</b>	<b>8,1</b>	<b>28,7</b>	<b>28,1</b>	<b>19,4</b>	<b>9,8</b>	<b>5,9</b>	<b>100,0</b>
<i>Istituti d'arte</i>							
Statali	8,4	33,6	23,7	19,7	9,2	5,4	100,0
Non statali (*)	21,8	18,8	20,3	15,6	14,1	9,4	100,0
Privatisti	0,0	50,0	50,0	0,0	0,0	0,0	100,0
<b>Totale</b>	<b>10,8</b>	<b>31,1</b>	<b>23,4</b>	<b>18,7</b>	<b>9,9</b>	<b>6,1</b>	<b>100,0</b>
<i>Scuole Secondarie Superiori</i>							
<b>Statali</b>	<b>10,1</b>	<b>29,4</b>	<b>26,3</b>	<b>17,3</b>	<b>9,9</b>	<b>7,0</b>	<b>100,0</b>
<b>Non statali (*)</b>	<b>13,1</b>	<b>31,4</b>	<b>25,8</b>	<b>15,5</b>	<b>9,0</b>	<b>5,2</b>	<b>100,0</b>
<b>Privatisti</b>	<b>31,6</b>	<b>41,8</b>	<b>19,3</b>	<b>6,1</b>	<b>0,9</b>	<b>0,3</b>	<b>100,0</b>
<b>Totale</b>	<b>11,0</b>	<b>30,0</b>	<b>26,0</b>	<b>16,8</b>	<b>9,6</b>	<b>6,6</b>	<b>100,0</b>

(\*) Studenti provenienti da scuole pareggiate o legalmente riconosciute

**INDAGINE CAMPIONARIA SUI RISULTATI DEGLI ESAMI DI STATO NELLE SCUOLE SECONDARIE SUPERIORI:  
DIPLOMATI SECONDO LA VOTAZIONE CONSEGUITA**
**Anno Scolastico 2000-2001 - (Valori percentuali) -**
**CENTRO**

Diplomati	Votazione						Totale
	60	61 - 70	71 - 80	81 - 90	91 - 99	100	
<i>Licei classici</i>							
Statali	6,3	20,9	23,8	20,5	14,6	13,9	100,0
Non statali (*)	7,9	25,4	27,1	19,2	10,2	10,2	100,0
Privatisti	20,0	40,0	20,0	20,0	0,0	0,0	100,0
<b>Totale</b>	<b>6,6</b>	<b>21,7</b>	<b>24,4</b>	<b>20,3</b>	<b>13,8</b>	<b>13,2</b>	<b>100,0</b>
<i>Licei scientifici</i>							
Statali	9,0	25,2	25,3	17,5	11,5	11,5	100,0
Non statali (*)	12,3	27,7	21,0	20,1	8,2	10,7	100,0
Privatisti	60,0	40,0	0,0	0,0	0,0	0,0	100,0
<b>Totale</b>	<b>9,9</b>	<b>25,8</b>	<b>24,3</b>	<b>18,0</b>	<b>10,7</b>	<b>11,3</b>	<b>100,0</b>
<i>Istituti magistrali</i>							
Statali	8,5	27,7	24,1	17,8	12,8	9,1	100,0
Non statali (*)	0,0	28,0	20,0	20,0	8,0	24,0	100,0
Privatisti	27,1	37,8	16,2	18,9	0,0	0,0	100,0
<b>Totale</b>	<b>9,2</b>	<b>28,3</b>	<b>23,5</b>	<b>17,9</b>	<b>11,9</b>	<b>9,2</b>	<b>100,0</b>
<i>Istituti tecnici</i>							
Statali	13,3	32,8	26,4	14,3	7,6	5,6	100,0
Non statali (*)	25,2	38,2	22,1	9,3	4,3	0,9	100,0
Privatisti	38,8	40,5	18,0	2,7	0,0	0,0	100,0
<b>Totale</b>	<b>17,0</b>	<b>34,4</b>	<b>25,1</b>	<b>12,7</b>	<b>6,5</b>	<b>4,3</b>	<b>100,0</b>
<i>Istituti professionali</i>							
Statali	14,6	34,1	26,7	15,0	6,3	3,3	100,0
Non statali (*)	28,6	31,4	25,7	14,3	0,0	0,0	100,0
Privatisti	28,0	44,0	17,0	9,9	1,1	0,0	100,0
<b>Totale</b>	<b>16,7</b>	<b>35,3</b>	<b>25,4</b>	<b>14,3</b>	<b>5,5</b>	<b>2,8</b>	<b>100,0</b>
<i>Licei artistici</i>							
Statali	9,4	22,9	29,9	19,7	12,4	5,7	100,0
Non statali (*)	8,0	44,0	28,0	16,0	4,0	0,0	100,0
Privatisti	50,0	25,0	25,0	0,0	0,0	0,0	100,0
<b>Totale</b>	<b>10,6</b>	<b>24,5</b>	<b>29,6</b>	<b>18,8</b>	<b>11,4</b>	<b>5,1</b>	<b>100,0</b>
<i>Istituti d'arte</i>							
Statali	10,9	28,0	28,3	20,6	11,2	1,0	100,0
Non statali (*)	22,7	50,0	18,2	9,1	0,0	0,0	100,0
Privatisti	55,0	35,0	5,0	5,0	0,0	0,0	100,0
<b>Totale</b>	<b>14,3</b>	<b>29,9</b>	<b>26,2</b>	<b>18,9</b>	<b>9,8</b>	<b>0,9</b>	<b>100,0</b>
<i>Scuole Secondarie Superiori</i>							
<b>Statali</b>	<b>11,4</b>	<b>29,3</b>	<b>26,0</b>	<b>16,4</b>	<b>9,6</b>	<b>7,3</b>	<b>100,0</b>
<b>Non statali (*)</b>	<b>20,2</b>	<b>34,8</b>	<b>22,5</b>	<b>12,8</b>	<b>5,6</b>	<b>4,1</b>	<b>100,0</b>
<b>Privatisti</b>	<b>33,6</b>	<b>41,1</b>	<b>16,7</b>	<b>8,1</b>	<b>0,5</b>	<b>0,0</b>	<b>100,0</b>
<b>Totale</b>	<b>13,7</b>	<b>30,8</b>	<b>25,0</b>	<b>15,4</b>	<b>8,6</b>	<b>6,5</b>	<b>100,0</b>

(\*) Studenti provenienti da scuole pareggiate o legalmente riconosciute

**INDAGINE CAMPIONARIA SUI RISULTATI DEGLI ESAMI DI STATO NELLE SCUOLE SECONDARIE SUPERIORI:  
DIPLOMATI SECONDO LA VOTAZIONE CONSEGUITA**

Anno Scolastico 2000-2001 - (Valori percentuali) -

**SUD**

Diplomati	Votazione						Totale
	60	61 - 70	71 - 80	81 - 90	91 - 99	100	
<i>Licei classici</i>							
Statali	6,0	18,2	23,7	22,0	14,2	15,9	100,0
Non statali (*)	22,9	21,4	24,3	15,7	7,1	8,6	100,0
Privatisti	50,0	42,9	7,1	0,0	0,0	0,0	100,0
<b>Totale</b>	<b>6,9</b>	<b>18,5</b>	<b>23,6</b>	<b>21,6</b>	<b>13,8</b>	<b>15,6</b>	<b>100,0</b>
<i>Licei scientifici</i>							
Statali	5,7	19,5	23,7	19,8	15,7	15,6	100,0
Non statali (*)	6,8	13,6	38,6	20,5	9,1	11,4	100,0
Privatisti	46,8	44,7	8,5	0,0	0,0	0,0	100,0
<b>Totale</b>	<b>6,1</b>	<b>19,8</b>	<b>23,7</b>	<b>19,6</b>	<b>15,4</b>	<b>15,4</b>	<b>100,0</b>
<i>Istituti magistrali</i>							
Statali	11,0	26,0	26,1	17,2	11,5	8,2	100,0
Non statali (*)	42,8	28,6	23,8	4,8	0,0	0,0	100,0
Privatisti	36,6	26,7	21,3	14,0	0,7	0,7	100,0
<b>Totale</b>	<b>13,7</b>	<b>26,1</b>	<b>25,6</b>	<b>16,8</b>	<b>10,3</b>	<b>7,5</b>	<b>100,0</b>
<i>Istituti tecnici</i>							
Statali	14,1	31,0	24,3	15,8	8,9	5,9	100,0
Non statali (*)	36,4	43,1	15,3	3,9	0,8	0,5	100,0
Privatisti	53,1	31,4	9,8	5,7	0,0	0,0	100,0
<b>Totale</b>	<b>19,2</b>	<b>33,1</b>	<b>22,3</b>	<b>13,4</b>	<b>7,2</b>	<b>4,8</b>	<b>100,0</b>
<i>Istituti professionali</i>							
Statali	17,7	35,6	25,3	12,1	5,9	3,4	100,0
Non statali (*)	6,1	32,7	38,8	10,2	12,2	0,0	100,0
Privatisti	47,6	38,1	7,1	4,8	2,4	0,0	100,0
<b>Totale</b>	<b>18,0</b>	<b>35,6</b>	<b>25,2</b>	<b>12,0</b>	<b>6,0</b>	<b>3,2</b>	<b>100,0</b>
<i>Licei artistici</i>							
Statali	10,5	26,9	28,4	19,5	7,8	6,9	100,0
Non statali (*)	28,6	35,7	14,3	21,4	0,0	0,0	100,0
Privatisti	54,5	27,3	18,2	0,0	0,0	0,0	100,0
<b>Totale</b>	<b>12,6</b>	<b>27,3</b>	<b>27,6</b>	<b>18,9</b>	<b>7,2</b>	<b>6,4</b>	<b>100,0</b>
<i>Istituti d'arte</i>							
Statali	10,8	30,7	26,4	16,4	10,5	5,2	100,0
Non statali (*)	18,7	37,5	31,3	12,5	0,0	0,0	100,0
Privatisti	15,3	46,2	23,1	15,4	0,0	0,0	100,0
<b>Totale</b>	<b>11,4</b>	<b>31,3</b>	<b>26,4</b>	<b>16,2</b>	<b>9,8</b>	<b>4,9</b>	<b>100,0</b>
<i>Scuole Secondarie Superiori</i>							
<b>Statali</b>	<b>11,4</b>	<b>27,1</b>	<b>24,6</b>	<b>17,1</b>	<b>10,8</b>	<b>9,0</b>	<b>100,0</b>
<b>Non statali (*)</b>	<b>33,7</b>	<b>40,6</b>	<b>17,5</b>	<b>5,4</b>	<b>1,6</b>	<b>1,2</b>	<b>100,0</b>
<b>Privatisti</b>	<b>45,7</b>	<b>32,5</b>	<b>13,6</b>	<b>7,6</b>	<b>0,4</b>	<b>0,2</b>	<b>100,0</b>
<b>Totale</b>	<b>14,3</b>	<b>28,4</b>	<b>23,7</b>	<b>15,8</b>	<b>9,7</b>	<b>8,1</b>	<b>100,0</b>

(\*) Studenti provenienti da scuole pareggiate o legalmente riconosciute

**INDAGINE CAMPIONARIA SUI RISULTATI DEGLI ESAMI DI STATO NELLE SCUOLE SECONDARIE SUPERIORI:  
DIPLOMATI SECONDO LA VOTAZIONE CONSEGUITA**
**Anno Scolastico 2000-2001 - (Valori percentuali) -**
**ITALIA**

Diplomati	Votazione						Totale
	60	61 - 70	71 - 80	81 - 90	91 - 99	100	
<i>Licei classici</i>							
Statali	5,9	20,3	24,6	21,3	14,1	13,8	100,0
Non statali (*)	11,9	21,1	27,5	18,4	11,3	9,8	100,0
Privatisti	41,7	45,8	8,3	4,2	0,0	0,0	100,0
<b>Totale</b>	<b>6,8</b>	<b>20,5</b>	<b>24,8</b>	<b>20,9</b>	<b>13,7</b>	<b>13,3</b>	<b>100,0</b>
<i>Licei scientifici</i>							
Statali	5,9	22,1	25,6	19,9	13,7	12,8	100,0
Non statali (*)	11,6	30,3	26,9	16,2	9,0	6,0	100,0
Privatisti	47,7	43,2	9,1	0,0	0,0	0,0	100,0
<b>Totale</b>	<b>7,4</b>	<b>23,8</b>	<b>25,7</b>	<b>19,0</b>	<b>12,7</b>	<b>11,4</b>	<b>100,0</b>
<i>Istituti magistrali</i>							
Statali	10,0	27,5	25,6	17,6	11,4	7,9	100,0
Non statali (*)	12,6	26,9	22,7	17,2	10,1	10,5	100,0
Privatisti	35,3	29,4	19,6	14,7	0,5	0,5	100,0
<b>Totale</b>	<b>11,6</b>	<b>27,6</b>	<b>25,1</b>	<b>17,4</b>	<b>10,7</b>	<b>7,6</b>	<b>100,0</b>
<i>Istituti tecnici</i>							
Statali	13,4	31,3	25,3	15,4	8,6	6,0	100,0
Non statali (*)	27,5	39,5	19,2	8,7	3,7	1,4	100,0
Privatisti	43,1	37,0	15,1	4,3	0,5	0,0	100,0
<b>Totale</b>	<b>16,7</b>	<b>33,0</b>	<b>23,9</b>	<b>13,9</b>	<b>7,5</b>	<b>5,0</b>	<b>100,0</b>
<i>Istituti professionali</i>							
Statali	14,8	34,9	25,8	13,8	7,0	3,7	100,0
Non statali (*)	13,3	36,3	29,4	11,3	5,9	3,8	100,0
Privatisti	29,7	42,1	17,3	9,5	1,1	0,3	100,0
<b>Totale</b>	<b>15,5</b>	<b>35,3</b>	<b>25,5</b>	<b>13,5</b>	<b>6,7</b>	<b>3,5</b>	<b>100,0</b>
<i>Licei artistici</i>							
Statali	8,6	26,4	28,8	20,1	9,7	6,4	100,0
Non statali (*)	10,1	30,4	27,2	17,9	9,9	4,5	100,0
Privatisti	42,8	34,3	22,9	0,0	0,0	0,0	100,0
<b>Totale</b>	<b>9,6</b>	<b>27,4</b>	<b>28,3</b>	<b>19,2</b>	<b>9,6</b>	<b>5,9</b>	<b>100,0</b>
<i>Istituti d'arte</i>							
Statali	10,1	30,8	26,2	18,5	10,3	4,1	100,0
Non statali (*)	21,6	28,4	21,6	13,7	8,8	5,9	100,0
Privatisti	35,2	40,5	16,2	8,1	0,0	0,0	100,0
<b>Totale</b>	<b>12,0</b>	<b>30,9</b>	<b>25,4</b>	<b>17,8</b>	<b>9,8</b>	<b>4,1</b>	<b>100,0</b>
<i>Scuole Secondarie Superiori</i>							
<b>Statali</b>	<b>10,9</b>	<b>28,5</b>	<b>25,5</b>	<b>17,0</b>	<b>10,2</b>	<b>7,9</b>	<b>100,0</b>
<b>Non statali (*)</b>	<b>19,8</b>	<b>34,4</b>	<b>23,0</b>	<b>12,4</b>	<b>6,4</b>	<b>4,0</b>	<b>100,0</b>
<b>Privatisti</b>	<b>37,8</b>	<b>37,9</b>	<b>16,2</b>	<b>7,3</b>	<b>0,6</b>	<b>0,2</b>	<b>100,0</b>
<b>Totale</b>	<b>13,0</b>	<b>29,5</b>	<b>24,9</b>	<b>16,1</b>	<b>9,4</b>	<b>7,1</b>	<b>100,0</b>

(\*) Studenti provenienti da scuole pareggiate o legalmente riconosciute

**INDAGINE CAMPIONARIA SUI RISULTATI DEGLI ESAMI DI STATO NELLE SCUOLE  
SECONDARIE SUPERIORI: IL CREDITO SCOLASTICO  
Anno Scolastico 2000-2001 - (Valori percentuali) -**

**NORD**

Esaminati	Credito scolastico					Totale
	4 - 7	8 - 11	12 - 14	15 - 17	18 - 20	
<b>Licei classici</b>						
Statali	1,7	7,7	33,5	33,2	23,9	100,0
Non statali (*)	2,0	14,6	31,9	29,2	22,3	100,0
Privatisti	30,0	40,0	30,0	0,0	0,0	100,0
<b>Totale</b>	<b>1,9</b>	<b>8,9</b>	<b>33,2</b>	<b>32,4</b>	<b>23,6</b>	<b>100,0</b>
<b>Licei scientifici</b>						
Statali	1,1	15,0	34,4	32,1	17,4	100,0
Non statali (*)	1,2	19,7	38,3	26,2	14,6	100,0
Privatisti	32,7	55,1	12,2	0,0	0,0	100,0
<b>Totale</b>	<b>1,4</b>	<b>16,8</b>	<b>35,4</b>	<b>30,0</b>	<b>16,4</b>	<b>100,0</b>
<b>Istituti magistrali</b>						
Statali	0,8	18,8	37,8	28,6	14,0	100,0
Non statali (*)	2,4	11,7	38,1	23,9	23,9	100,0
Privatisti	41,7	29,2	20,8	8,3	0,0	100,0
<b>Totale</b>	<b>2,1</b>	<b>17,7</b>	<b>37,4</b>	<b>27,3</b>	<b>15,5</b>	<b>100,0</b>
<b>Istituti tecnici</b>						
Statali	4,4	23,2	34,5	24,6	13,3	100,0
Non statali (*)	3,1	17,7	38,8	29,5	10,9	100,0
Privatisti	14,8	57,0	21,9	5,9	0,4	100,0
<b>Totale</b>	<b>4,5</b>	<b>23,7</b>	<b>34,7</b>	<b>24,6</b>	<b>12,5</b>	<b>100,0</b>
<b>Istituti professionali</b>						
Statali	5,5	23,8	34,9	23,6	12,2	100,0
Non statali (*)	3,6	24,0	35,4	23,6	13,4	100,0
Privatisti	9,9	33,5	49,5	6,6	0,5	100,0
<b>Totale</b>	<b>5,4</b>	<b>24,3</b>	<b>35,6</b>	<b>22,9</b>	<b>11,8</b>	<b>100,0</b>
<b>Licei artistici</b>						
Statali	1,7	13,3	43,2	28,9	12,9	100,0
Non statali (*)	0,6	17,3	32,7	31,0	18,4	100,0
Privatisti	0,0	60,0	40,0	0,0	0,0	100,0
<b>Totale</b>	<b>1,3</b>	<b>15,6</b>	<b>39,4</b>	<b>29,1</b>	<b>14,6</b>	<b>100,0</b>
<b>Istituti d'arte</b>						
Statali	1,0	21,8	35,9	28,6	12,7	100,0
Non statali (*)	4,7	21,5	32,3	27,7	13,8	100,0
Privatisti	37,5	37,5	25,0	0,0	0,0	100,0
<b>Totale</b>	<b>2,1</b>	<b>22,0</b>	<b>35,3</b>	<b>28,0</b>	<b>12,6</b>	<b>100,0</b>
<b>Scuole Secondarie Superiori</b>						
<b>Statali</b>	<b>3,3</b>	<b>19,6</b>	<b>35,0</b>	<b>27,2</b>	<b>14,9</b>	<b>100,0</b>
<b>Non statali (*)</b>	<b>2,1</b>	<b>18,4</b>	<b>37,1</b>	<b>27,5</b>	<b>14,9</b>	<b>100,0</b>
<b>Privatisti</b>	<b>16,2</b>	<b>47,2</b>	<b>30,9</b>	<b>5,3</b>	<b>0,4</b>	<b>100,0</b>
<b>Totale</b>	<b>3,5</b>	<b>20,2</b>	<b>35,2</b>	<b>26,6</b>	<b>14,5</b>	<b>100,0</b>

(\*) Studenti provenienti da scuole pareggiate o legalmente riconosciute

**INDAGINE CAMPIONARIA SUI RISULTATI DEGLI ESAMI DI STATO NELLE SCUOLE  
SECONDARIE SUPERIORI: IL CREDITO SCOLASTICO  
Anno Scolastico 2000-2001 - (Valori percentuali) -**

**CENTRO**

Esaminati	Credito scolastico					Totale
	4 - 7	8 - 11	12 - 14	15 - 17	18 - 20	
<b>Licei classici</b>						
Statali	1,5	11,4	31,9	30,9	24,3	100,0
Non statali (*)	0,0	10,6	42,3	32,3	14,8	100,0
Privatisti	33,3	33,3	16,7	16,7	0,0	100,0
<b>Totale</b>	<b>1,3</b>	<b>11,4</b>	<b>33,7</b>	<b>31,1</b>	<b>22,5</b>	<b>100,0</b>
<b>Licei scientifici</b>						
Statali	1,4	17,6	33,1	29,1	18,8	100,0
Non statali (*)	1,1	13,2	38,3	24,6	22,8	100,0
Privatisti	18,6	56,3	18,8	6,3	0,0	100,0
<b>Totale</b>	<b>1,5</b>	<b>17,1</b>	<b>34,0</b>	<b>28,0</b>	<b>19,4</b>	<b>100,0</b>
<b>Istituti magistrali</b>						
Statali	1,8	16,4	32,5	30,8	18,5	100,0
Non statali (*)	0,0	18,6	37,0	14,8	29,6	100,0
Privatisti	21,8	49,1	21,8	7,3	0,0	100,0
<b>Totale</b>	<b>3,3</b>	<b>19,0</b>	<b>31,9</b>	<b>28,3</b>	<b>17,5</b>	<b>100,0</b>
<b>Istituti tecnici</b>						
Statali	6,6	26,0	35,1	21,9	10,4	100,0
Non statali (*)	1,3	14,6	54,9	26,4	2,8	100,0
Privatisti	34,8	51,1	12,8	1,3	0,0	100,0
<b>Totale</b>	<b>6,7</b>	<b>24,3</b>	<b>39,2</b>	<b>22,0</b>	<b>7,8</b>	<b>100,0</b>
<b>Istituti professionali</b>						
Statali	8,5	28,0	35,2	19,8	8,5	100,0
Non statali (*)	39,4	23,7	21,1	15,8	0,0	100,0
Privatisti	18,8	48,9	26,2	5,2	0,9	100,0
<b>Totale</b>	<b>11,5</b>	<b>31,6</b>	<b>33,1</b>	<b>17,0</b>	<b>6,8</b>	<b>100,0</b>
<b>Licei artistici</b>						
Statali	3,5	25,9	38,4	23,1	9,1	100,0
Non statali (*)	3,9	19,2	42,3	30,8	3,8	100,0
Privatisti	64,7	29,4	5,9	0,0	0,0	100,0
<b>Totale</b>	<b>6,3</b>	<b>25,6</b>	<b>37,2</b>	<b>22,6</b>	<b>8,3</b>	<b>100,0</b>
<b>Istituti d'arte</b>						
Statali	8,5	23,9	38,7	23,2	5,7	100,0
Non statali (*)	43,5	39,1	17,4	0,0	0,0	100,0
Privatisti	42,8	14,3	28,6	14,3	0,0	100,0
<b>Totale</b>	<b>11,6</b>	<b>24,8</b>	<b>37,0</b>	<b>21,4</b>	<b>5,2</b>	<b>100,0</b>
<b>Scuole Secondarie Superiori</b>						
<b>Statali</b>	<b>4,8</b>	<b>22,2</b>	<b>34,5</b>	<b>24,8</b>	<b>13,7</b>	<b>100,0</b>
<b>Non statali (*)</b>	<b>2,5</b>	<b>14,5</b>	<b>48,9</b>	<b>26,0</b>	<b>8,1</b>	<b>100,0</b>
<b>Privatisti</b>	<b>27,5</b>	<b>48,8</b>	<b>19,4</b>	<b>3,9</b>	<b>0,4</b>	<b>100,0</b>
<b>Totale</b>	<b>5,7</b>	<b>22,3</b>	<b>36,3</b>	<b>23,8</b>	<b>11,9</b>	<b>100,0</b>

(\*) Studenti provenienti da scuole pareggiate o legalmente riconosciute

**INDAGINE CAMPIONARIA SUI RISULTATI DEGLI ESAMI DI STATO NELLE SCUOLE  
SECONDARIE SUPERIORI: IL CREDITO SCOLASTICO  
Anno Scolastico 2000-2001 - (Valori percentuali) -**

**SUD**

Esaminati	Credito scolastico					Totale
	4 - 7	8 - 11	12 - 14	15 - 17	18 - 20	
<b>Licei classici</b>						
Statali	1,6	11,0	31,3	30,5	25,6	100,0
Non statali (*)	12,2	23,1	33,3	23,1	8,3	100,0
Privatisti	56,7	23,3	20,0	0,0	0,0	100,0
<b>Totale</b>	<b>2,8</b>	<b>11,8</b>	<b>31,3</b>	<b>29,7</b>	<b>24,4</b>	<b>100,0</b>
<b>Licei scientifici</b>						
Statali	2,4	15,3	28,9	28,6	24,8	100,0
Non statali (*)	0,0	13,3	35,6	17,8	33,3	100,0
Privatisti	39,6	56,6	3,8	0,0	0,0	100,0
<b>Totale</b>	<b>3,0</b>	<b>16,0</b>	<b>28,6</b>	<b>27,9</b>	<b>24,5</b>	<b>100,0</b>
<b>Istituti magistrali</b>						
Statali	2,9	16,6	36,1	29,3	15,1	100,0
Non statali (*)	36,4	31,8	27,3	4,5	0,0	100,0
Privatisti	40,3	33,3	18,4	6,9	1,1	100,0
<b>Totale</b>	<b>7,1</b>	<b>18,4</b>	<b>34,2</b>	<b>26,8</b>	<b>13,5</b>	<b>100,0</b>
<b>Istituti tecnici</b>						
Statali	10,3	28,6	32,0	18,7	10,4	100,0
Non statali (*)	1,2	16,8	61,9	19,1	1,0	100,0
Privatisti	38,8	47,8	11,4	1,2	0,8	100,0
<b>Totale</b>	<b>9,7</b>	<b>27,2</b>	<b>36,6</b>	<b>18,1</b>	<b>8,4</b>	<b>100,0</b>
<b>Istituti professionali</b>						
Statali	10,2	31,1	33,5	17,4	7,8	100,0
Non statali (*)	2,0	13,7	49,0	29,4	5,9	100,0
Privatisti	45,2	43,4	5,7	1,9	3,8	100,0
<b>Totale</b>	<b>10,8</b>	<b>31,0</b>	<b>33,2</b>	<b>17,3</b>	<b>7,7</b>	<b>100,0</b>
<b>Licei artistici</b>						
Statali	14,9	24,4	32,8	23,0	4,9	100,0
Non statali (*)	0,0	26,7	26,7	33,3	13,3	100,0
Privatisti	50,0	50,0	0,0	0,0	0,0	100,0
<b>Totale</b>	<b>15,5</b>	<b>25,3</b>	<b>31,5</b>	<b>22,6</b>	<b>5,1</b>	<b>100,0</b>
<b>Istituti d'arte</b>						
Statali	0,9	18,3	45,4	23,5	11,9	100,0
Non statali (*)	16,6	16,7	33,3	27,8	5,6	100,0
Privatisti	70,6	17,6	11,8	0,0	0,0	100,0
<b>Totale</b>	<b>3,6</b>	<b>18,3</b>	<b>43,9</b>	<b>22,9</b>	<b>11,3</b>	<b>100,0</b>
<b>Scuole Secondarie Superiori</b>						
<b>Statali</b>	<b>6,6</b>	<b>22,3</b>	<b>32,4</b>	<b>23,4</b>	<b>15,3</b>	<b>100,0</b>
<b>Non statali (*)</b>	<b>2,6</b>	<b>17,4</b>	<b>57,5</b>	<b>19,7</b>	<b>2,8</b>	<b>100,0</b>
<b>Privatisti</b>	<b>41,9</b>	<b>41,9</b>	<b>12,5</b>	<b>2,7</b>	<b>1,0</b>	<b>100,0</b>
<b>Totale</b>	<b>7,5</b>	<b>22,5</b>	<b>33,9</b>	<b>22,4</b>	<b>13,7</b>	<b>100,0</b>

(\*) Studenti provenienti da scuole pareggiate o legalmente riconosciute



**INDAGINE CAMPIONARIA SUI RISULTATI DEGLI ESAMI DI STATO NELLE SCUOLE  
SECONDARIE SUPERIORI: IL CREDITO SCOLASTICO**  
Anno Scolastico 2000-2001 - (Valori percentuali) -

## ITALIA

Esaminati	Credito scolastico					Totale
	4 - 7	8 - 11	12 - 14	15 - 17	18 - 20	
<b>Licei classici</b>						
Statali	1,5	10,0	32,2	31,5	24,8	100,0
Non statali (*)	3,2	14,9	35,7	29,1	17,1	100,0
Privatisti	47,8	28,3	21,7	2,2	0,0	100,0
<b>Totale</b>	<b>2,1</b>	<b>10,7</b>	<b>32,5</b>	<b>31,0</b>	<b>23,7</b>	<b>100,0</b>
<b>Licei scientifici</b>						
Statali	1,6	15,6	32,0	30,2	20,6	100,0
Non statali (*)	1,1	18,3	38,3	25,6	16,7	100,0
Privatisti	34,0	55,9	9,3	0,8	0,0	100,0
<b>Totale</b>	<b>1,9</b>	<b>16,6</b>	<b>32,9</b>	<b>29,0</b>	<b>19,6</b>	<b>100,0</b>
<b>Istituti magistrali</b>						
Statali	2,2	17,1	35,8	29,4	15,5	100,0
Non statali (*)	5,3	14,2	37,0	21,1	22,4	100,0
Privatisti	36,3	36,4	19,4	7,1	0,8	100,0
<b>Totale</b>	<b>4,8</b>	<b>18,3</b>	<b>34,7</b>	<b>27,3</b>	<b>14,9</b>	<b>100,0</b>
<b>Istituti tecnici</b>						
Statali	7,2	25,9	33,7	21,7	11,5	100,0
Non statali (*)	1,8	16,3	53,0	24,5	4,4	100,0
Privatisti	29,4	52,0	15,4	2,8	0,4	100,0
<b>Totale</b>	<b>7,0</b>	<b>25,2</b>	<b>36,5</b>	<b>21,5</b>	<b>9,8</b>	<b>100,0</b>
<b>Istituti professionali</b>						
Statali	7,4	26,7	34,5	21,1	10,3	100,0
Non statali (*)	7,5	22,4	35,8	23,6	10,7	100,0
Privatisti	18,3	42,2	33,0	5,4	1,1	100,0
<b>Totale</b>	<b>8,0</b>	<b>27,4</b>	<b>34,5</b>	<b>20,3</b>	<b>9,8</b>	<b>100,0</b>
<b>Licei artistici</b>						
Statali	6,0	19,9	38,9	25,6	9,6	100,0
Non statali (*)	1,0	17,9	33,1	31,0	17,0	100,0
Privatisti	38,6	45,5	15,9	0,0	0,0	100,0
<b>Totale</b>	<b>5,8</b>	<b>20,2</b>	<b>37,0</b>	<b>26,1</b>	<b>10,9</b>	<b>100,0</b>
<b>Istituti d'arte</b>						
Statali	2,8	20,9	40,5	25,2	10,6	100,0
Non statali (*)	15,2	24,5	29,2	21,7	9,4	100,0
Privatisti	56,2	21,9	18,8	3,1	0,0	100,0
<b>Totale</b>	<b>5,1</b>	<b>21,2</b>	<b>39,1</b>	<b>24,4</b>	<b>10,2</b>	<b>100,0</b>
<b>Scuole Secondarie Superiori</b>						
<b>Statali</b>	<b>4,9</b>	<b>21,2</b>	<b>33,9</b>	<b>25,2</b>	<b>14,8</b>	<b>100,0</b>
<b>Non statali (*)</b>	<b>2,3</b>	<b>17,1</b>	<b>45,0</b>	<b>25,3</b>	<b>10,3</b>	<b>100,0</b>
<b>Privatisti</b>	<b>28,9</b>	<b>45,9</b>	<b>20,6</b>	<b>4,0</b>	<b>0,6</b>	<b>100,0</b>
<b>Totale</b>	<b>5,3</b>	<b>21,5</b>	<b>35,0</b>	<b>24,5</b>	<b>13,7</b>	<b>100,0</b>

(\*) Studenti provenienti da scuole pareggiate o legalmente riconosciute