

**Sedi, alunni, classi, dotazioni organiche
del personale docente della scuola statale
Anno scolastico 2002/2003**

Settembre 2002

Alla redazione del volume hanno collaborato:

per il **Ministero dell'Istruzione, dell'Università e della Ricerca:**

Servizio per l'Automazione Informatica e l'Innovazione Tecnologica:

Ufficio I

Mauro Zilli (Dirigente dell'Ufficio)

Giuseppe Mignosi

Ufficio III

Paolo De Santis (Dirigente dell'Ufficio)

per la **EDS Italia S.p.A.:**

Servizio di Consulenza all'Attività Programmatoria

Maria Lidia Fedele (Responsabile del progetto)

Grazia Pisano

Federica Cardellini

Osservazioni, contributi e suggerimenti al contenuto del presente lavoro potranno essere inviati a:

Ministero dell'Istruzione, dell'Università e della Ricerca

Servizio per l'Automazione Informatica e l'Innovazione Tecnologica

e-mail: saiit.uff1@istruzione.it

Il rapporto è disponibile sul sito internet ed intranet del Ministero dell'Istruzione, dell'Università e della Ricerca (www.istruzione.it).

I dati della presente pubblicazione, ove non diversamente specificato, sono patrimonio del Sistema Informativo del M.P.I..

È consentito l'utilizzo e la pubblicazione dei dati con citazione della fonte.

Presentazione

Il mondo dell'istruzione è una realtà talmente complessa e multiforme che è difficile "fotografarla" per fornire una serie di informazioni sull'evoluzione in corso; nonostante ciò abbiamo approfittato dell'inizio dell'anno scolastico 2002-03 per fornire la presente rilevazione, che riporta essenzialmente alcune tendenze importanti:

- la crescita, sia pure molto limitata, del numero complessivo di alunni che è dovuta alla differenza tra la leggera flessione della popolazione scolastica delle scuole elementari e medie e l'incremento del numero dei bambini iscritti nelle scuole dell'infanzia e di quello degli studenti delle scuole secondarie di II grado; tale circostanza è una utile indicazione della crescita del tasso di scolarizzazione della popolazione italiana
- la sostanziale corrispondenza tra il numero degli istituti scolastici (istituti principali e punti di erogazione del servizio) funzionanti negli anni scolastici 2001/2002 e 2002/2003, risponde – con particolare riferimento all'area dell'istruzione secondaria di secondo grado – anche alle esigenze di formazione imposte dalle nuove tecnologie e dalle nuove professioni.

A seguito quindi, del completamento delle operazioni amministrative supportate dal sistema informativo del Ministero e al successivo consolidamento dei dati, sono state rilevate le informazioni relative alla consistenza delle scuole, delle classi, degli alunni, delle dotazioni organiche e del personale, che possono costituire dei parametri utili per l'attività dell'Amministrazione, nonché indicatori ufficiali dell'attuale struttura scolastica.

Tali informazioni sono ovviamente a disposizione di tutti gli altri soggetti istituzionali interessati ai valori di riferimento del sistema nazionale dell'istruzione.

Nel ringraziare tutti coloro che hanno contribuito alla realizzazione di questa pubblicazione, ed in particolar modo le diverse componenti del sistema informativo del MIUR (Istituzioni Scolastiche, Centri Servizi Amministrativi, Direzioni Scolastiche Regionali ed Uffici del Ministero) che attraverso il pieno e corretto utilizzo delle procedure informatiche, hanno alimentato le basi informative da cui sono tratte le informazioni proposte nella presente pubblicazione, ci auguriamo che tali dati evidenzino in modo concreto il forte contributo del mondo della scuola nella crescita della società civile italiana.

Alessandro Musumeci

Consigliere del Ministro per le politiche di innovazione tecnologica

Indice dei contenuti

Introduzione	I
Sezione 1 - Le scuole	1
Istituzioni scolastiche	
Tabella regionale	3
Tabella per area geografica	3
Tabella provinciale.....	4
Punti di erogazione del servizio per ordine scuola	
Tabella regionale	7
Tabella per area geografica	7
Tabella provinciale.....	8
Punti di erogazione del servizio per tipologia di scuola	
Tabella regionale	11
Tabella per area geografica	11
Tabella provinciale.....	12
Scuola dell'infanzia ed elementare	
Tabella regionale	17
Tabella per area geografica	17
Tabella provinciale.....	18
Scuola secondaria di I grado	
Tabella regionale	21
Tabella per area geografica	21
Tabella provinciale.....	22
Istituti comprensivi di scuole dell'infanzia, elementari e secondarie di I grado	
Tabella regionale	25
Tabella per area geografica	25
Tabella provinciale.....	26
Scuola secondaria di II grado	
Tabella regionale	29
Tabella per area geografica	29
Tabella provinciale.....	30
Sezione 2 – Alunni, classi, posti del personale docente	33
Alunni iscritti, classi, posti di organico di diritto del personale docente.....	35
Distribuzione regionale degli alunni in Organico di Diritto a.s. 2002/03 per ordine scuola (grafico)	36
Alunni, classi, posti del personale docente – Serie storica (tabella)	37
Alunni, classi, posti del personale docente – Serie storica (grafico)	38

Sezione 3 – Scuola dell'infanzia	41
Prospetto sintetico – Bambini, sezioni e dotazione organica.....	43
Tabella regionale - Bambini, sezioni e dotazione organica	45
Tabella per area geografica - Bambini, sezioni e dotazione organica.....	45
Tabella provinciale - Bambini, sezioni e dotazione organica.....	46
Sezione 4 – Scuola elementare	49
Prospetto sintetico – Alunni, classi e dotazione organica	51
Tabella regionale - Alunni, classi e dotazione organica.....	53
Tabella per area geografica - Alunni, classi e dotazione organica	53
Tabella provinciale - Alunni, classi e dotazione organica.....	54
Sezione 5 – Scuola secondaria di I grado.....	57
Prospetto sintetico – Alunni, classi e dotazione organica	59
Tabella regionale - Alunni, classi e dotazione organica.....	61
Tabella per area geografica - Alunni, classi e dotazione organica	61
Tabella provinciale - Alunni, classi e dotazione organica.....	62
Sezione 6 – Scuola secondaria di II grado	65
Prospetto sintetico – Alunni, classi e dotazione organica	67
Tabella regionale - Alunni, classi e dotazione organica.....	69
Tabella per area geografica - Alunni, classi e dotazione organica	69
Tabella provinciale - Alunni, classi e dotazione organica.....	70
Tabella regionale - Alunni e classi per tipologia di istituto.....	73
Tabella per area geografica - Alunni e classi per tipologia di istituto	73
Tabella provinciale - Alunni e classi per tipologia di istituto.....	74

Introduzione

Il presente volume si propone di presentare un quadro informativo sintetico relativo alle componenti fondamentali del sistema scolastico statale italiano.

I dati relativi alla consistenza degli alunni, delle classi e dei posti, che vengono prospettati sono, in quanto si tratta degli stessi utilizzati dal Sistema Informativo per la determinazione dell'organico del personale docente (c.d. organico di diritto, basato sulle richieste di iscrizioni e necessario per la determinazione della mobilità territoriale e professionale di tale personale). Pertanto, tali valori possono discostarsi, seppur lievemente, da quelli reali (c.d. organico di fatto), che saranno oggetto di una successiva pubblicazione.

Al fine di consentire un corretto raffronto delle suddette grandezze rispetto agli altri anni scolastici, si è scelto di mantenere le stesse informazioni oggetto di tale pubblicazione negli anni precedenti. Tuttavia, rispetto alla pubblicazione dell'anno precedente, sono state introdotte tre nuove tabelle all'interno della sezione dedicata alle scuole. Si tratta dei prospetti riportanti rispettivamente: la consistenza delle istituzioni scolastiche, la consistenza dei *punti di erogazione del servizio* per ordine scuola e la consistenza dei *punti di erogazione del servizio* per tipologia di scuola.

I dati relativi alle scuole, agli alunni iscritti, alle classi e ai posti del personale docente, sempre rappresentati per i vari ordini e gradi di istruzione, sono aggregati a livello provinciale, regionale e di area geografica. Al fine di facilitare la consultazione dei dati per regione, si è ritenuto opportuno dare una diversa prospettazione alle tabelle provinciali; queste, infatti, riportano, per ciascuna regione, presentata secondo l'ordine geografico, i valori delle singole province, ordinate alfabeticamente, e il totale regionale.

Per esigenze di sintesi, per alcuni indicatori si è scelto di riportare solo il valore nazionale. Si tratta degli alunni in situazione di handicap per tipologia di handicap, degli alunni e delle classi per anno di corso, delle classi per tipo funzionamento e della dotazione organica per tipologia di posto.

Nella pagina successiva, inoltre, si mostra un quadro sintetico di tutte le grandezze riportate, con un livello di dettaglio maggiore, nelle varie sezioni del volume.

E', infine, opportuno fornire alcune indicazioni di carattere generale:

- le tabelle riguardanti le scuole contengono informazioni relative alle unità scolastiche di ogni ordine e grado di istruzione per le quali risultano comunicati al Sistema Informativo i dati di alunni e classi o posti per l'Organico di Diritto 2002/2003;
- nei dati delle scuole secondarie superiori non sono compresi quelli riguardanti le Accademie, i Conservatori e gli I.S.I.A. (Istituti Superiori per le Industrie Artistiche) in quanto aventi assunto il carattere di Istituti di alta cultura facenti parte del sistema di alta formazione e specializzazione musicale e artistica;

- non sono compresi i dati della Regione Autonoma Valle d'Aosta e delle Province Autonome di Trento e Bolzano che non hanno scuole statali;
- nei dati degli organici sono comprese tutte le tipologie che generano posti (per esempio corsi di istruzione per adulti, scuole carcerarie, ecc.), mentre non è conteggiato il corrispondente dato degli alunni, rilevabile con ragionevole certezza solo dopo l'attivazione di tali corsi.

Alunni iscritti, classi, posti di organico di diritto del personale docente
a.s. 2002/2003

	Scuola dell'infanzia	Scuola elementare	Scuola secondaria di I grado	Scuola secondaria di II grado	Totale
Alunni	945.904	2.508.219	1.700.461	2.489.044	7.643.628
Classi	40.903	137.947	80.855	112.936	372.641
Posti	83.626	252.266	176.358	234.905	747.155

Tipologie di scuole
a.s. 2002/2003

Istituzioni scolastiche	
Circoli didattici	2.691
Istituti comprensivi	3.300
Istituti principali di I grado	1.596
Istituti principali di II grado	2.318
Istituti d'istruzione superiore	885
Totale istituzioni scolastiche	10.790

Punti di erogazione del servizio	
Scuole dell'infanzia associate a circoli didattici	7.178
Scuole dell'infanzia associate ad istituti comprensivi	6.374
Plessi di scuola elementare associati a circoli didattici	8.066
Plessi di scuola elementare associati ad istituti comprensivi	8.211
Istituti principali di I grado	1.596
Scuole secondarie di I grado associate ad istituti principali di I grado	727
Scuole secondarie di I grado associate ad istituti comprensivi	4.703
Istituti principali di II grado	2.318
Scuole secondarie di II grado associate ad istituti principali di II grado	430
Scuole secondarie di II grado associate ad istituti d'istruzione superiore	2.124
Totale punti di erogazione del servizio	41.727

NOTA: le *istituzioni scolastiche* sono i circoli didattici, gli istituti comprensivi, gli istituti principali di I e di II grado e gli istituti d'istruzione superiore. Tra queste, i circoli didattici, gli istituti comprensivi e gli istituti d'istruzione superiore sono entità puramente amministrative, mentre gli istituti principali di I e II grado sono anche *punti di erogazione del servizio* in quanto in essi viene erogato il servizio scolastico; analogamente si considerano punti di erogazione del servizio le scuole dell'infanzia, i plessi di scuola elementare, le scuole secondarie di I grado, siano esse associate ad Istituti principali di I grado che ad Istituti comprensivi, e le scuole secondarie di II grado, siano esse associate ad Istituti principali di II grado che ad Istituti d'istruzione superiore.

Sezione 1

Le scuole

**Istituzioni scolastiche
 a.s. 2002/2003**

Regione	Circoli didattici	Istituti comprensivi	Istituti principali di scuola secondaria di I grado	Istituti principali di scuola secondaria di II grado	Istituti d'istruzione superiore	Totale
PIEMONTE	189	196	101	141	59	686
LOMBARDIA	284	506	146	267	102	1.305
LIGURIA	78	36	51	56	18	239
VENETO	159	262	91	177	54	743
FRIULI VENEZIA GIULIA	45	62	33	42	26	208
EMILIA ROMAGNA	121	193	68	119	58	559
TOSCANA	123	178	67	121	67	556
UMBRIA	46	42	31	40	19	178
MARCHE	45	126	14	68	27	280
LAZIO	263	239	145	239	68	954
ABRUZZO	78	79	48	68	21	294
MOLISE	14	44	4	18	12	92
CAMPANIA	406	329	272	304	61	1.372
PUGLIA	279	156	218	198	76	927
BASILICATA	34	76	17	31	23	181
CALABRIA	137	194	101	115	57	604
SICILIA	298	448	121	212	108	1.187
SARDEGNA	92	134	68	102	29	425

Area geografica	Circoli didattici	Istituti comprensivi	Istituti principali di scuola secondaria di I grado	Istituti principali di scuola secondaria di II grado	Istituti d'istruzione superiore	Totale
NORD OVEST	551	738	298	464	179	2.230
NORD EST	325	517	192	338	138	1.510
CENTRO	477	585	257	468	181	1.968
SUD	948	878	660	734	250	3.470
ISOLE	390	582	189	314	137	1.612
Totale nazionale	2.691	3.300	1.596	2.318	885	10.790

**Istituzioni scolastiche
 a.s. 2002/2003**

Provincia	Circoli didattici	Istituti comprensivi	Istituti principali di scuola secondaria di I grado	Istituti principali di scuola secondaria di II grado	Istituti d'istruzione e superiore	Totale
ALESSANDRIA	19	20	8	7	10	64
ASTI	10	9	5	7	2	33
BIELLA	5	13	4	7	1	30
CUNEO	22	46	9	21	13	111
NOVARA	13	19	7	16	1	56
TORINO	111	60	64	69	24	328
VERBANO-CUSIO-OSSOLA	8	11	4	9	2	34
VERCELLI	1	18	0	5	6	30
Totale PIEMONTE	189	196	101	141	59	686
BERGAMO	7	91	4	20	18	140
BRESCIA	61	28	41	29	15	174
COMO	17	36	8	15	3	79
CREMONA	11	16	6	15	3	51
LECCO	12	17	6	10	3	48
LODI	8	9	5	7	3	32
MANTOVA	11	26	5	9	8	59
MILANO	112	191	46	109	30	488
PAVIA	21	13	13	18	3	68
SONDRIO	8	16	5	6	8	43
VARESE	16	63	7	29	8	123
Totale LOMBARDIA	284	506	146	267	102	1.305
GENOVA	39	17	27	28	7	118
IMPERIA	13	4	7	11	2	37
LA SPEZIA	10	11	6	9	3	39
SAVONA	16	4	11	8	6	45
Totale LIGURIA	78	36	51	56	18	239
BELLUNO	6	21	5	12	5	49
PADOVA	25	52	15	31	11	134
ROVIGO	12	13	5	9	6	45
TREVISO	31	32	21	30	11	125
VENEZIA	32	31	21	32	10	126
VERONA	32	45	14	26	6	123
VICENZA	21	68	10	37	5	141
Totale VENETO	159	262	91	177	54	743
GORIZIA	4	12	3	3	7	29
PORDENONE	12	10	12	9	6	49
TRIESTE	6	16	5	15	2	44
UDINE	23	24	13	15	11	86
Totale FRIULI VENEZIA GIULIA	45	62	33	42	26	208

**Istituzioni scolastiche
 a.s. 2002/2003**

Provincia	Circoli didattici	Istituti comprensivi	Istituti principali di scuola secondaria di I grado	Istituti principali di scuola secondaria di II grado	Istituti d'istruzione e superiore	Totale
BOLOGNA	21	56	10	18	13	118
FERRARA	14	4	8	11	6	43
FORLI'	15	15	8	13	6	57
MODENA	28	16	19	23	8	94
PARMA	8	25	5	14	3	55
PIACENZA	6	16	3	4	6	35
RAVENNA	7	19	4	10	7	47
REGGIO EMILIA	10	32	6	13	7	68
RIMINI	12	10	5	13	2	42
Totale EMILIA ROMAGNA	121	193	68	119	58	559
AREZZO	12	24	4	10	11	61
FIRENZE	39	24	26	27	12	128
GROSSETO	6	16	4	4	9	39
LIVORNO	15	9	7	11	6	48
LUCCA	15	24	6	16	7	68
MASSA	8	12	4	8	8	40
PISA	0	33	0	18	3	54
PISTOIA	11	14	6	14	2	47
PRATO	9	8	5	7	2	31
SIENA	8	14	5	6	7	40
Totale TOSCANA	123	178	67	121	67	556
PERUGIA	36	27	27	31	14	135
TERNI	10	15	4	9	5	43
Totale UMBRIA	46	42	31	40	19	178
ANCONA	7	39	2	21	8	77
ASCOLI PICENO	18	25	7	16	6	72
MACERATA	11	28	3	17	5	64
PESARO	9	34	2	14	8	67
Totale MARCHE	45	126	14	68	27	280
FROSINONE	37	26	22	38	5	128
LATINA	36	27	18	22	9	112
RIETI	7	21	2	13	1	44
ROMA	167	150	94	156	47	614
VITERBO	16	15	9	10	6	56
Totale LAZIO	263	239	145	239	68	954
CHIETI	22	23	11	23	6	85
L'AQUILA	20	21	15	15	7	78
PESCARA	20	13	13	17	3	66
TERAMO	16	22	9	13	5	65
Totale ABRUZZO	78	79	48	68	21	294

Istituzioni scolastiche
a.s. 2002/2003

Provincia	Circoli didattici	Istituti comprensivi	Istituti principali di scuola secondaria di I grado	Istituti principali di scuola secondaria di II grado	Istituti d'istruzione e superiore	Totale
CAMPOBASSO	10	30	3	14	9	66
ISERNIA	4	14	1	4	3	26
Totale MOLISE	14	44	4	18	12	92
AVELLINO	27	47	22	20	12	128
BENEVENTO	14	39	5	16	8	82
CASERTA	72	42	57	48	8	227
NAPOLI	224	117	145	156	17	659
SALERNO	69	84	43	64	16	276
Totale CAMPANIA	406	329	272	304	61	1.372
BARI	126	6	113	87	14	346
BRINDISI	35	4	26	20	8	93
FOGGIA	50	35	34	30	24	173
LECCE	30	80	20	32	21	183
TARANTO	38	31	25	29	9	132
Totale PUGLIA	279	156	218	198	76	927
MATERA	14	16	8	11	8	57
POTENZA	20	60	9	20	15	124
Totale BASILICATA	34	76	17	31	23	181
CATANZARO	26	43	12	24	6	111
COSENZA	50	65	41	43	26	225
CROTONE	10	23	5	10	4	52
REGGIO CALABRIA	40	41	35	27	18	161
VIBO VALENTIA	11	22	8	11	3	55
Totale CALABRIA	137	194	101	115	57	604
AGRIGENTO	30	43	8	24	8	113
CALTANISSETTA	19	18	10	12	9	68
CATANIA	70	84	27	43	18	242
ENNA	15	14	11	11	10	61
MESSINA	26	85	5	26	14	156
PALERMO	79	86	40	48	12	265
RAGUSA	24	24	9	13	9	79
SIRACUSA	8	59	1	16	15	99
TRAPANI	27	35	10	19	13	104
Totale SICILIA	298	448	121	212	108	1.187
CAGLIARI	43	48	33	46	5	175
NUORO	12	43	10	12	13	90
ORISTANO	10	15	6	11	2	44
SASSARI	27	28	19	33	9	116
Totale SARDEGNA	92	134	68	102	29	425

**Punti di erogazione del servizio per ordine scuola
 a.s. 2002/2003**

Regione	Scuola dell'infanzia	Scuola elementare	Scuola secondaria di I grado	Scuola secondaria di II grado	Totale
PIEMONTE	1.003	1.375	478	302	3.158
LOMBARDIA	1.229	2.285	1.023	543	5.080
LIGURIA	298	441	147	114	1.000
VENETO	545	1.478	560	332	2.915
FRIULI VENEZIA GIULIA	302	384	152	115	953
EMILIA ROMAGNA	649	970	396	292	2.307
TOSCANA	873	973	364	303	2.513
UMBRIA	313	310	106	93	822
MARCHE	494	477	219	146	1.336
LAZIO	1.055	1.173	498	430	3.156
ABRUZZO	522	486	220	129	1.357
MOLISE	137	156	92	45	430
CAMPANIA	1.707	1.675	759	512	4.653
PUGLIA	1.019	750	428	420	2.617
BASILICATA	256	234	136	100	726
CALABRIA	1.029	1.043	440	283	2.795
SICILIA	1.586	1.512	670	508	4.276
SARDEGNA	535	555	338	205	1.633

Area geografica	Scuola dell'infanzia	Scuola elementare	Scuola secondaria di I grado	Scuola secondaria di II grado	Totale
NORD OVEST	2.530	4.101	1.648	959	9.238
NORD EST	1.496	2.832	1.108	739	6.175
CENTRO	2.735	2.933	1.187	972	7.827
SUD	4.670	4.344	2.075	1.489	12.578
ISOLE	2.121	2.067	1.008	713	5.909
Totale nazionale	13.552	16.277	7.026	4.872	41.727

**Punti di erogazione del servizio per ordine scuola
 a.s. 2002/2003**

Provincia	Scuola dell'infanzia	Scuola elementare	Scuola secondaria di I grado	Scuola secondaria di II grado	Totale
ALESSANDRIA	117	148	52	33	350
ASTI	49	85	28	15	177
BIELLA	63	76	30	12	181
CUNEO	179	261	92	55	587
NOVARA	80	113	41	22	256
TORINO	408	541	183	132	1.264
VERBANO-CUSIO-OSSOLA	50	89	24	14	177
VERCELLI	57	62	28	19	166
Totale PIEMONTE	1.003	1.375	478	302	3.158
BERGAMO	119	303	157	66	645
BRESCIA	145	331	155	74	705
COMO	79	193	73	25	370
CREMONA	89	102	47	27	265
LECCO	44	105	38	18	205
LODI	45	64	26	14	149
MANTOVA	112	107	53	32	304
MILANO	344	617	276	183	1.420
PAVIA	106	148	67	31	352
SONDRIO	63	89	33	23	208
VARESE	83	226	98	50	457
Totale LOMBARDIA	1.229	2.285	1.023	543	5.080
GENOVA	111	194	70	53	428
IMPERIA	62	81	19	19	181
LA SPEZIA	57	74	26	18	175
SAVONA	68	92	32	24	216
Totale LIGURIA	298	441	147	114	1.000
BELLUNO	60	99	46	30	235
PADOVA	75	275	111	62	523
ROVIGO	36	89	39	23	187
TREVISO	68	289	94	57	508
VENEZIA	106	203	70	56	435
VERONA	104	248	92	50	494
VICENZA	96	275	108	54	533
Totale VENETO	545	1.478	560	332	2.915
GORIZIA	46	47	16	22	131
PORDENONE	46	89	34	23	192
TRIESTE	49	61	24	19	153
UDINE	161	187	78	51	477
Totale FRIULI VENEZIA GIULIA	302	384	152	115	953

**Punti di erogazione del servizio per ordine scuola
 a.s. 2002/2003**

Provincia	Scuola dell'infanzia	Scuola elementare	Scuola secondaria di I grado	Scuola secondaria di II grado	Totale
BOLOGNA	140	189	86	58	473
FERRARA	44	90	40	30	204
FORLI'	93	98	32	28	251
MODENA	106	139	48	45	338
PARMA	57	98	50	30	235
PIACENZA	62	74	40	22	198
RAVENNA	43	78	30	24	175
REGGIO EMILIA	58	131	52	38	279
RIMINI	46	73	18	17	154
Totale EMILIA ROMAGNA	649	970	396	292	2.307
AREZZO	90	109	51	39	289
FIRENZE	197	189	59	58	503
GROSSETO	66	76	37	31	210
LIVORNO	56	63	24	26	169
LUCCA	117	143	36	33	329
MASSA	63	77	25	30	195
PISA	107	126	52	27	312
PISTOIA	65	78	24	21	188
PRATO	38	45	15	13	111
SIENA	74	67	41	25	207
Totale TOSCANA	873	973	364	303	2.513
PERUGIA	243	232	71	72	618
TERNI	70	78	35	21	204
Totale UMBRIA	313	310	106	93	822
ANCONA	149	129	57	42	377
ASCOLI PICENO	123	124	55	33	335
MACERATA	99	97	48	37	281
PESARO	123	127	59	34	343
Totale MARCHE	494	477	219	146	1.336
FROSINONE	227	187	81	60	555
LATINA	161	144	52	47	404
RIETI	78	79	33	24	214
ROMA	504	675	276	269	1.724
VITERBO	85	88	56	30	259
Totale LAZIO	1.055	1.173	498	430	3.156
CHIETI	157	142	72	41	412
L'AQUILA	134	147	54	36	371
PESCARA	100	88	41	25	254
TERAMO	131	109	53	27	320
Totale ABRUZZO	522	486	220	129	1.357

**Punti di erogazione del servizio per ordine scuola
 a.s. 2002/2003**

Provincia	Scuola dell'infanzia	Scuola elementare	Scuola secondaria di I grado	Scuola secondaria di II grado	Totale
CAMPOBASSO	86	100	63	33	282
ISERNIA	51	56	29	12	148
Totale MOLISE	137	156	92	45	430
AVELLINO	189	187	115	57	548
BENEVENTO	141	130	68	43	382
CASERTA	245	286	131	77	739
NAPOLI	662	641	269	213	1.785
SALERNO	470	431	176	122	1.199
Totale CAMPANIA	1.707	1.675	759	512	4.653
BARI	351	249	125	138	863
BRINDISI	130	78	31	40	279
FOGGIA	184	139	92	99	514
LECCE	217	187	121	86	611
TARANTO	137	97	59	57	350
Totale PUGLIA	1.019	750	428	420	2.617
MATERA	79	60	32	32	203
POTENZA	177	174	104	68	523
Totale BASILICATA	256	234	136	100	726
CATANZARO	205	195	85	45	530
COSENZA	369	370	154	115	1.008
CROTONE	80	70	36	23	209
REGGIO CALABRIA	261	307	111	75	754
VIBO VALENTIA	114	101	54	25	294
Totale CALABRIA	1.029	1.043	440	283	2.795
AGRIGENTO	139	126	63	51	379
CALTANISSETTA	93	70	33	34	230
CATANIA	322	307	119	100	848
ENNA	83	60	28	33	204
MESSINA	299	331	135	62	827
PALERMO	257	302	150	87	796
RAGUSA	129	73	33	34	269
SIRACUSA	114	93	62	54	323
TRAPANI	150	150	47	53	400
Totale SICILIA	1.586	1.512	670	508	4.276
CAGLIARI	203	201	121	77	602
NUORO	116	118	85	50	369
ORISTANO	55	67	49	17	188
SASSARI	161	169	83	61	474
Totale SARDEGNA	535	555	338	205	1.633

**Punti di erogazione del servizio per tipologia di scuola
 a.s. 2002/2003**

Regione	Circoli didattici		Istituti comprensivi			Scuola secondaria di I grado		Scuola secondaria di II grado			Totale
	Scuole dell'infanzia	Plessi di scuola elementare	Scuole dell'infanzia	Plessi di scuola elementare	Scuole secondarie di I grado	Istituti principali	Scuole associate	Istituti principali	Scuole associate ad istituti principali di II grado	Scuole associate ad istituti d'istruzione superiore	
PIEMONTE	506	667	497	708	311	101	66	141	26	135	3.158
LOMBARDIA	565	972	664	1.313	724	146	153	267	33	243	5.080
LIGURIA	205	310	93	131	62	51	34	56	14	44	1.000
VENETO	284	673	261	805	385	91	84	177	23	132	2.915
FRIULI VENEZIA GIULIA	144	187	158	197	86	33	33	42	5	68	953
EMILIA ROMAGNA	286	454	363	516	278	68	50	119	26	147	2.307
TOSCANA	376	433	497	540	269	67	28	121	17	165	2.513
UMBRIA	213	202	100	108	66	31	9	40	7	46	822
MARCHE	153	148	341	329	194	14	11	68	16	62	1.336
LAZIO	658	690	397	483	303	145	50	239	35	156	3.156
ABRUZZO	286	252	236	234	144	48	28	68	13	48	1.357
MOLISE	35	34	102	122	84	4	4	18	1	26	430
CAMPANIA	1.087	1.036	620	639	413	272	74	304	57	151	4.653
PUGLIA	758	513	261	237	192	218	18	198	44	178	2.617
BASILICATA	94	81	162	153	115	17	4	31	15	54	726
CALABRIA	501	474	528	569	300	101	39	115	33	135	2.795
SICILIA	752	681	834	831	541	121	8	212	32	264	4.276
SARDEGNA	275	259	260	296	236	68	34	102	33	70	1.633

Area geografica	Circoli didattici		Istituti comprensivi			Scuola secondaria di I grado		Scuola secondaria di II grado			Totale
	Scuole dell'infanzia	Plessi di scuola elementare	Scuole dell'infanzia	Plessi di scuola elementare	Scuole secondarie di I grado	Istituti principali	Scuole associate	Istituti principali	Scuole associate ad istituti principali di II grado	Scuole associate ad istituti d'istruzione superiore	
NORD OVEST	1.276	1.949	1.254	2.152	1.097	298	253	464	73	422	9.238
NORD EST	714	1.314	782	1.518	749	192	167	338	54	347	6.175
CENTRO	1.400	1.473	1.335	1.460	832	257	98	468	75	429	7.827
SUD	2.761	2.390	1.909	1.954	1.248	660	167	734	163	592	12.578

Ministero dell'Istruzione, dell'Università e della Ricerca
 Servizio per l'Automazione Informatica e l'Innovazione Tecnologica
 EDS - Servizio di Consulenza all'Attività Programmatoria -
 Sedi, alunni, classi, dotazioni organiche del personale docente della scuola statale - a.s. 2002/2003

Regione	Circoli didattici		Istituti comprensivi			Scuola secondaria di I grado		Scuola secondaria di II grado			Totale
ISOLE	1.027	940	1.094	1.127	777	189	42	314	65	334	5.909
Totale nazionale	7.178	8.066	6.374	8.211	4.703	1.596	727	2.318	430	2.124	41.727

**Punti di erogazione del servizio per tipologia di scuola
 a.s. 2002/2003**

Provincia	Circoli didattici		Istituti comprensivi			Scuola secondaria di I grado		Scuola secondaria di II grado			Totale
	Scuole dell'infanzia	Plessi di scuola elementare	Scuole dell'infanzia	Plessi di scuola elementare	Scuole secondarie di I grado	Istituti principali	Scuole associate	Istituti principali	Scuole associate ad istituti principali di II grado	Scuole associate ad istituti d'istruzione superiore	
ALESSANDRIA	56	62	61	86	39	8	5	7	3	23	350
ASTI	23	42	26	43	18	5	5	7	3	5	177
BIELLA	21	25	42	51	24	4	2	7	3	2	181
CUNEO	67	93	112	168	76	9	7	21	5	29	587
NOVARA	30	45	50	68	31	7	3	16	4	2	256
TORINO	283	356	125	185	79	64	40	69	7	56	1.264
VERBANO-CUSIO-OSSOLA	23	40	27	49	16	4	4	9	1	4	177
VERCELLI	3	4	54	58	28	0	0	5	0	14	166
Totale PIEMONTE	506	667	497	708	311	101	66	141	26	135	3.158
BERGAMO	15	25	104	278	151	4	2	20	1	45	645
BRESCIA	106	242	39	89	43	41	71	29	4	41	705
COMO	38	76	41	117	53	8	12	15	3	7	370
CREMONA	30	46	59	56	34	6	7	15	2	10	265
LECCO	27	56	17	49	24	6	8	10	1	7	205
LODI	28	38	17	26	15	5	6	7	0	7	149
MANTOVA	37	36	75	71	40	5	8	9	2	21	304
MILANO	167	263	177	354	223	46	7	109	10	64	1.420
PAVIA	70	94	36	54	32	13	22	18	7	6	352
SONDRIO	20	30	43	59	22	5	6	6	1	16	208
VARESE	27	66	56	160	87	7	4	29	2	19	457
Totale LOMBARDIA	565	972	664	1.313	724	146	153	267	33	243	5.080
GENOVA	83	144	28	50	29	27	14	28	7	18	428
IMPERIA	46	58	16	23	7	7	5	11	4	4	181
LA SPEZIA	26	38	31	36	17	6	3	9	2	7	175
SAVONA	50	70	18	22	9	11	12	8	1	15	216
Totale LIGURIA	205	310	93	131	62	51	34	56	14	44	1.000

**Punti di erogazione del servizio per tipologia di scuola
 a.s. 2002/2003**

Provincia	Circoli didattici		Istituti comprensivi			Scuola secondaria di I grado		Scuola secondaria di II grado			Totale
	Scuole dell'infanzia	Plessi di scuola elementare	Scuole dell'infanzia	Plessi di scuola elementare	Scuole secondarie di I grado	Istituti principali	Scuole associate	Istituti principali	Scuole associate ad istituti principali di II grado	Scuole associate ad istituti d'istruzione superiore	
BELLUNO	22	30	38	69	37	5	4	12	0	18	235
PADOVA	37	113	38	162	82	15	14	31	3	28	523
ROVIGO	21	51	15	38	28	5	6	9	0	14	187
TREVISO	47	171	21	118	43	21	30	30	3	24	508
VENEZIA	70	115	36	88	35	21	14	32	2	22	435
VERONA	57	115	47	133	68	14	10	26	9	15	494
VICENZA	30	78	66	197	92	10	6	37	6	11	533
Totale VENETO	284	673	261	805	385	91	84	177	23	132	2.915
GORIZIA	12	14	34	33	13	3	0	3	2	17	131
PORDENONE	27	53	19	36	15	12	7	9	1	13	192
TRIESTE	23	23	26	38	17	5	2	15	0	4	153
UDINE	82	97	79	90	41	13	24	15	2	34	477
Totale FRIULI VENEZIA GIULIA	144	187	158	197	86	33	33	42	5	68	953
BOLOGNA	50	65	90	124	70	10	6	18	4	36	473
FERRARA	36	75	8	15	7	8	25	11	3	16	204
FORLI'	48	58	45	40	22	8	2	13	3	12	251
MODENA	66	95	40	44	23	19	6	23	3	19	338
PARMA	16	29	41	69	39	5	6	14	8	8	235
PIACENZA	19	17	43	57	36	3	1	4	0	18	198
RAVENNA	13	24	30	54	26	4	0	10	0	14	175
REGGIO EMILIA	17	46	41	85	42	6	4	13	5	20	279
RIMINI	21	45	25	28	13	5	0	13	0	4	154
Totale EMILIA ROMAGNA	286	454	363	516	278	68	50	119	26	147	2.307

**Punti di erogazione del servizio per tipologia di scuola
 a.s. 2002/2003**

Provincia	Circoli didattici		Istituti comprensivi			Scuola secondaria di I grado		Scuola secondaria di II grado			Totale
	Scuole dell'infanzia	Plessi di scuola elementare	Scuole dell'infanzia	Plessi di scuola elementare	Scuole secondarie di I grado	Istituti principali	Scuole associate	Istituti principali	Scuole associate ad istituti principali di II grado	Scuole associate ad istituti d'istruzione superiore	
AREZZO	31	44	59	65	40	4	7	10	1	28	289
FIRENZE	133	127	64	62	29	26	4	27	3	28	503
GROSSETO	18	24	48	52	32	4	1	4	2	25	210
LIVORNO	37	44	19	19	15	7	2	11	0	15	169
LUCCA	44	58	73	85	26	6	4	16	1	16	329
MASSA	32	43	31	34	21	4	0	8	1	21	195
PISA	0	0	107	126	52	0	0	18	3	6	312
PISTOIA	33	37	32	41	17	6	1	14	3	4	188
PRATO	23	29	15	16	8	5	2	7	2	4	111
SIENA	25	27	49	40	29	5	7	6	1	18	207
Totale TOSCANA	376	433	497	540	269	67	28	121	17	165	2.513
PERUGIA	175	166	68	66	36	27	8	31	7	34	618
TERNI	38	36	32	42	30	4	1	9	0	12	204
Totale UMBRIA	213	202	100	108	66	31	9	40	7	46	822
ANCONA	31	29	118	100	54	2	1	21	5	16	377
ASCOLI PICENO	56	60	67	64	45	7	3	16	2	15	335
MACERATA	32	25	67	72	42	3	3	17	8	12	281
PESARO	34	34	89	93	53	2	4	14	1	19	343
Totale MARCHE	153	148	341	329	194	14	11	68	16	62	1.336
FROSINONE	161	125	66	62	40	22	19	38	11	11	555
LATINA	115	92	46	52	29	18	5	22	3	22	404
RIETI	20	19	58	60	31	2	0	13	8	3	214
ROMA	305	399	199	276	174	94	8	156	10	103	1.724
VITERBO	57	55	28	33	29	9	18	10	3	17	259
Totale LAZIO	658	690	397	483	303	145	50	239	35	156	3.156

**Punti di erogazione del servizio per tipologia di scuola
 a.s. 2002/2003**

Provincia	Circoli didattici		Istituti comprensivi			Scuola secondaria di I grado		Scuola secondaria di II grado			Totale
	Scuole dell'infanzia	Plessi di scuola elementare	Scuole dell'infanzia	Plessi di scuola elementare	Scuole secondarie di I grado	Istituti principali	Scuole associate	Istituti principali	Scuole associate ad istituti principali di II grado	Scuole associate ad istituti d'istruzione superiore	
CHIETI	81	69	76	73	50	11	11	23	4	14	412
L'AQUILA	70	69	64	78	34	15	5	15	5	16	371
PESCARA	70	61	30	27	21	13	7	17	1	7	254
TERAMO	65	53	66	56	39	9	5	13	3	11	320
Totale ABRUZZO	286	252	236	234	144	48	28	68	13	48	1.357
CAMPOBASSO	25	26	61	74	56	3	4	14	0	19	282
ISERNIA	10	8	41	48	28	1	0	4	1	7	148
Totale MOLISE	35	34	102	122	84	4	4	18	1	26	430
AVELLINO	99	93	90	94	70	22	23	20	7	30	548
BENEVENTO	40	34	101	96	61	5	2	16	5	22	382
CASERTA	181	209	64	77	47	57	27	48	9	20	739
NAPOLI	501	478	161	163	118	145	6	156	17	40	1.785
SALERNO	266	222	204	209	117	43	16	64	19	39	1.199
Totale CAMPANIA	1.087	1.036	620	639	413	272	74	304	57	151	4.653
BARI	342	238	9	11	6	113	6	87	20	31	863
BRINDISI	123	73	7	5	4	26	1	20	2	18	279
FOGGIA	124	86	60	53	50	34	8	30	9	60	514
LECCE	74	58	143	129	100	20	1	32	3	51	611
TARANTO	95	58	42	39	32	25	2	29	10	18	350
Totale PUGLIA	758	513	261	237	192	218	18	198	44	178	2.617
MATERA	44	29	35	31	23	8	1	11	1	20	203
POTENZA	50	52	127	122	92	9	3	20	14	34	523
Totale BASILICATA	94	81	162	153	115	17	4	31	15	54	726
CATANZARO	89	78	116	117	71	12	2	24	5	16	530
COSENZA	195	178	174	192	101	41	12	43	15	57	1.008
CROTONE	31	25	49	45	30	5	1	10	3	10	209
REGGIO CALABRIA	143	155	118	152	57	35	19	27	6	42	754
VIBO VALENTIA	43	38	71	63	41	8	5	11	4	10	294
Totale CALABRIA	501	474	528	569	300	101	39	115	33	135	2.795

**Punti di erogazione del servizio per tipologia di scuola
 a.s. 2002/2003**

Provincia	Circoli didattici		Istituti comprensivi			Scuola secondaria di I grado		Scuola secondaria di II grado			Totale
	Scuole dell'infanzia	Plessi di scuola elementare	Scuole dell'infanzia	Plessi di scuola elementare	Scuole secondarie di I grado	Istituti principali	Scuole associate	Istituti principali	Scuole associate ad istituti principali di II grado	Scuole associate ad istituti d'istruzione superiore	
AGRIGENTO	77	65	62	61	55	8	0	24	8	19	379
CALTANISSETTA	60	39	33	31	23	10	0	12	2	20	230
CATANIA	180	171	142	136	89	27	3	43	9	48	848
ENNA	54	37	29	23	16	11	1	11	0	22	204
MESSINA	74	79	225	252	129	5	1	26	3	33	827
PALERMO	138	167	119	135	107	40	3	48	3	36	796
RAGUSA	75	34	54	39	24	9	0	13	2	19	269
SIRACUSA	16	11	98	82	61	1	0	16	3	35	323
TRAPANI	78	78	72	72	37	10	0	19	2	32	400
Totale SICILIA	752	681	834	831	541	121	8	212	32	264	4.276
CAGLIARI	109	104	94	97	82	33	6	46	20	11	602
NUORO	41	30	75	88	72	10	3	12	7	31	369
ORISTANO	28	31	27	36	30	6	13	11	1	5	188
SASSARI	97	94	64	75	52	19	12	33	5	23	474
Totale SARDEGNA	275	259	260	296	236	68	34	102	33	70	1.633

Scuola dell'infanzia ed elementare a.s. 2002/2003

Regione	Circoli didattici	Scuole dell'infanzia*	Plessi di scuola elementare*
PIEMONTE	189	506	667
LOMBARDIA	284	565	972
LIGURIA	78	205	310
VENETO	159	284	673
FRIULI VENEZIA GIULIA	45	144	187
EMILIA ROMAGNA	121	286	454
TOSCANA	123	376	433
UMBRIA	46	213	202
MARCHE	45	153	148
LAZIO	263	658	690
ABRUZZO	78	286	252
MOLISE	14	35	34
CAMPANIA	406	1.087	1.036
PUGLIA	279	758	513
BASILICATA	34	94	81
CALABRIA	137	501	474
SICILIA	298	752	681
SARDEGNA	92	275	259

Area geografica	Circoli didattici	Scuole dell'infanzia*	Plessi di scuola elementare*
NORD OVEST	551	1.276	1.949
NORD EST	325	714	1.314
CENTRO	477	1.400	1.473
SUD	948	2.761	2.390
ISOLE	390	1.027	940
Totale nazionale	2.691	7.178	8.066

*Tali valori sono relativi solo alle scuole dell'infanzia e ai plessi di scuola elementare facenti capo a circoli didattici.

NOTA: il numero dei plessi qui riportato comprende anche quello di eventuali plessi annessi a convitto o educandato.

**Scuola dell'infanzia ed elementare
 a.s. 2002/2003**

Provincia	Circoli didattici	Scuole dell'infanzia*	Plessi di scuola elementare*
ALESSANDRIA	19	56	62
ASTI	10	23	42
BIELLA	5	21	25
CUNEO	22	67	93
NOVARA	13	30	45
TORINO	111	283	356
VERBANO-CUSIO-OSSOLA	8	23	40
VERCELLI	1	3	4
Totale PIEMONTE	189	506	667
BERGAMO	7	15	25
BRESCIA	61	106	242
COMO	17	38	76
CREMONA	11	30	46
LECCO	12	27	56
LODI	8	28	38
MANTOVA	11	37	36
MILANO	112	167	263
PAVIA	21	70	94
SONDRIO	8	20	30
VARESE	16	27	66
Totale LOMBARDIA	284	565	972
GENOVA	39	83	144
IMPERIA	13	46	58
LA SPEZIA	10	26	38
SAVONA	16	50	70
Totale LIGURIA	78	205	310
BELLUNO	6	22	30
PADOVA	25	37	113
ROVIGO	12	21	51
TREVISO	31	47	171
VENEZIA	32	70	115
VERONA	32	57	115
VICENZA	21	30	78
Totale VENETO	159	284	673
GORIZIA	4	12	14
PORDENONE	12	27	53
TRIESTE	6	23	23
UDINE	23	82	97
Totale FRIULI VENEZIA GIULIA	45	144	187

*Tali valori sono relativi solo alle scuole dell'infanzia e ai plessi di scuola elementare facenti capo a circoli didattici.

NOTA: il numero dei plessi qui riportato comprende anche quello di eventuali plessi annessi a convitto o

Scuola dell'infanzia ed elementare
a.s. 2002/2003

Provincia	Circoli didattici	Scuole dell'infanzia*	Plessi di scuola elementare*
BOLOGNA	21	50	65
FERRARA	14	36	75
FORLI'	15	48	58
MODENA	28	66	95
PARMA	8	16	29
PIACENZA	6	19	17
RAVENNA	7	13	24
REGGIO EMILIA	10	17	46
RIMINI	12	21	45
Totale EMILIA ROMAGNA	121	286	454
AREZZO	12	31	44
FIRENZE	39	133	127
GROSSETO	6	18	24
LIVORNO	15	37	44
LUCCA	15	44	58
MASSA	8	32	43
PISA	0	0	0
PISTOIA	11	33	37
PRATO	9	23	29
SIENA	8	25	27
Totale TOSCANA	123	376	433
PERUGIA	36	175	166
TERNI	10	38	36
Totale UMBRIA	46	213	202
ANCONA	7	31	29
ASCOLI PICENO	18	56	60
MACERATA	11	32	25
PESARO	9	34	34
Totale MARCHE	45	153	148
FROSINONE	37	161	125
LATINA	36	115	92
RIETI	7	20	19
ROMA	167	305	399
VITERBO	16	57	55
Totale LAZIO	263	658	690
CHIETI	22	81	69
L'AQUILA	20	70	69
PESCARA	20	70	61
TERAMO	16	65	53
Totale ABRUZZO	78	286	252

*Tali valori sono relativi solo alle scuole dell'infanzia e ai plessi di scuola elementare facenti capo a circoli didattici.

Ministero dell'Istruzione, dell'Università e della Ricerca
Servizio per l'Automazione Informatica e l'Innovazione Tecnologica
EDS - Servizio di Consulenza all'Attività Programmatoria -

Sedi, alunni, classi, dotazioni organiche del personale docente della scuola statale - a.s. 2002/2003

NOTA: il numero dei plessi qui riportato comprende anche quello di eventuali plessi annessi a convitto o educandato.

**Scuola dell'infanzia ed elementare
 a.s. 2002/2003**

Provincia	Circoli didattici	Scuole dell'infanzia*	Plessi di scuola elementare*
CAMPOBASSO	10	25	26
ISERNIA	4	10	8
Totale MOLISE	14	35	34
AVELLINO	27	99	93
BENEVENTO	14	40	34
CASERTA	72	181	209
NAPOLI	224	501	478
SALERNO	69	266	222
Totale CAMPANIA	406	1.087	1.036
BARI	126	342	238
BRINDISI	35	123	73
FOGGIA	50	124	86
LECCE	30	74	58
TARANTO	38	95	58
Totale PUGLIA	279	758	513
MATERA	14	44	29
POTENZA	20	50	52
Totale BASILICATA	34	94	81
CATANZARO	26	89	78
COSENZA	50	195	178
CROTONE	10	31	25
REGGIO CALABRIA	40	143	155
VIBO VALENTIA	11	43	38
Totale CALABRIA	137	501	474
AGRIGENTO	30	77	65
CALTANISSETTA	19	60	39
CATANIA	70	180	171
ENNA	15	54	37
MESSINA	26	74	79
PALERMO	79	138	167
RAGUSA	24	75	34
SIRACUSA	8	16	11
TRAPANI	27	78	78
Totale SICILIA	298	752	681
CAGLIARI	43	109	104
NUORO	12	41	30
ORISTANO	10	28	31
SASSARI	27	97	94
Totale SARDEGNA	92	275	259

*Tali valori sono relativi solo alle scuole dell'infanzia e ai plessi di scuola elementare facenti capo a circoli didattici.

NOTA: il numero dei plessi qui riportato comprende anche quello di eventuali plessi annessi a convitto o

Scuola secondaria di I grado
a.s. 2002/2003

Regione	Istituti principali	Scuole associate*	Totale scuole*
PIEMONTE	101	66	167
LOMBARDIA	146	153	299
LIGURIA	51	34	85
VENETO	91	84	175
FRIULI VENEZIA GIULIA	33	33	66
EMILIA ROMAGNA	68	50	118
TOSCANA	67	28	95
UMBRIA	31	9	40
MARCHE	14	11	25
LAZIO	145	50	195
ABRUZZO	48	28	76
MOLISE	4	4	8
CAMPANIA	272	74	346
PUGLIA	218	18	236
BASILICATA	17	4	21
CALABRIA	101	39	140
SICILIA	121	8	129
SARDEGNA	68	34	102

Area geografica	Istituti principali	Scuole associate*	Totale scuole*
NORD OVEST	298	253	551
NORD EST	192	167	359
CENTRO	257	98	355
SUD	660	167	827
ISOLE	189	42	231
Totale nazionale	1.596	727	2.323

*Tali valori sono relativi solo alle scuole secondarie di I grado facenti capo ad istituti principali di I grado.
NOTA: il numero di scuole qui riportato comprende anche quello di eventuali scuole annesse a convitto, educandato, conservatorio ed istituto d'arte. Si precisa, inoltre, che per gli Istituti omnicomprensivi, sono stati conteggiati come istituti principali le sedi effettive di dirigente scolastico.

**Scuola secondaria di I grado
 a.s. 2002/2003**

Provincia	Istituti principali	Scuole associate*	Totale scuole*
ALESSANDRIA	8	5	13
ASTI	5	5	10
BIELLA	4	2	6
CUNEO	9	7	16
NOVARA	7	3	10
TORINO	64	40	104
VERBANO-CUSIO-OSSOLA	4	4	8
VERCELLI	0	0	0
Totale PIEMONTE	101	66	167
BERGAMO	4	2	6
BRESCIA	41	71	112
COMO	8	12	20
CREMONA	6	7	13
LECCO	6	8	14
LODI	5	6	11
MANTOVA	5	8	13
MILANO	46	7	53
PAVIA	13	22	35
SONDRIO	5	6	11
VARESE	7	4	11
Totale LOMBARDIA	146	153	299
GENOVA	27	14	41
IMPERIA	7	5	12
LA SPEZIA	6	3	9
SAVONA	11	12	23
Totale LIGURIA	51	34	85
BELLUNO	5	4	9
PADOVA	15	14	29
ROVIGO	5	6	11
TREVISO	21	30	51
VENEZIA	21	14	35
VERONA	14	10	24
VICENZA	10	6	16
Totale VENETO	91	84	175
GORIZIA	3	0	3
PORDENONE	12	7	19
TRIESTE	5	2	7
UDINE	13	24	37
Totale FRIULI VENEZIA GIULIA	33	33	66

*Tali valori sono relativi solo alle scuole secondarie di I grado facenti capo ad istituti principali di I grado.
 NOTA: il numero di scuole qui riportato comprende anche quello di eventuali scuole annesse a convitto, educandato, conservatorio ed istituto d'arte. Si precisa, inoltre, che per gli Istituti omnicomprensivi, sono state conteggiate come istituti principali le sedi effettive di dirigente scolastico.

Scuola secondaria di I grado
a.s. 2002/2003

Provincia	Istituti principali	Scuole associate*	Totale scuole*
BOLOGNA	10	6	16
FERRARA	8	25	33
FORLI'	8	2	10
MODENA	19	6	25
PARMA	5	6	11
PIACENZA	3	1	4
RAVENNA	4	0	4
REGGIO EMILIA	6	4	10
RIMINI	5	0	5
Totale EMILIA ROMAGNA	68	50	118
AREZZO	4	7	11
FIRENZE	26	4	30
GROSSETO	4	1	5
LIVORNO	7	2	9
LUCCA	6	4	10
MASSA	4	0	4
PISA	0	0	0
PISTOIA	6	1	7
PRATO	5	2	7
SIENA	5	7	12
Totale TOSCANA	67	28	95
PERUGIA	27	8	35
TERNI	4	1	5
Totale UMBRIA	31	9	40
ANCONA	2	1	3
ASCOLI PICENO	7	3	10
MACERATA	3	3	6
PESARO	2	4	6
Totale MARCHE	14	11	25
FROSINONE	22	19	41
LATINA	18	5	23
RIETI	2	0	2
ROMA	94	8	102
VITERBO	9	18	27
Totale LAZIO	145	50	195
CHIETI	11	11	22
L'AQUILA	15	5	20
PESCARA	13	7	20
TERAMO	9	5	14
Totale ABRUZZO	48	28	76

*Tali valori sono relativi solo alle scuole secondarie di I grado facenti capo ad istituti principali di I grado.
NOTA: il numero di scuole qui riportato comprende anche quello di eventuali scuole annesse a convitto, educandato, conservatorio ed istituto d'arte. Si precisa, inoltre, che per gli Istituti omnicomprensivi, sono state conteggiate con e istituti principali le sedi effettive di dirigente scolastico.

**Scuola secondaria di I grado
 a.s. 2002/2003**

Provincia	Istituti principali	Scuole associate*	Totale scuole*
CAMPOBASSO	3	4	7
ISERNIA	1	0	1
Totale MOLISE	4	4	8
AVELLINO	22	23	45
BENEVENTO	5	2	7
CASERTA	57	27	84
NAPOLI	145	6	151
SALERNO	43	16	59
Totale CAMPANIA	272	74	346
BARI	113	6	119
BRINDISI	26	1	27
FOGGIA	34	8	42
LECCE	20	1	21
TARANTO	25	2	27
Totale PUGLIA	218	18	236
MATERA	8	1	9
POTENZA	9	3	12
Totale BASILICATA	17	4	21
CATANZARO	12	2	14
COSENZA	41	12	53
CROTONE	5	1	6
REGGIO CALABRIA	35	19	54
VIBO VALENTIA	8	5	13
Totale CALABRIA	101	39	140
AGRIGENTO	8	0	8
CALTANISSETTA	10	0	10
CATANIA	27	3	30
ENNA	11	1	12
MESSINA	5	1	6
PALERMO	40	3	43
RAGUSA	9	0	9
SIRACUSA	1	0	1
TRAPANI	10	0	10
Totale SICILIA	121	8	129
CAGLIARI	33	6	39
NUORO	10	3	13
ORISTANO	6	13	19
SASSARI	19	12	31
Totale SARDEGNA	68	34	102

*Tali valori sono relativi solo alle scuole secondarie di I grado facenti capo ad istituti principali di I grado.

NOTA: il numero di scuole qui riportato comprende anche quello di eventuali scuole annesse a convitto, educandato, conservatorio ed istituto d'arte. Si precisa, inoltre, che per gli Istituti omnicomprensivi, sono state conteggiate come istituti principali le sedi effettive di dirigente scolastico.

**Istituti comprensivi di scuole dell'infanzia, elementari e secondarie di I grado
 a.s. 2002/2003**

Regione	Istituti comprensivi	Scuole dell'infanzia *	Plessi di scuola elementare*	Scuole secondarie di I grado*
PIEMONTE	196	497	708	311
LOMBARDIA	506	664	1.313	724
LIGURIA	36	93	131	62
VENETO	262	261	805	385
FRIULI VENEZIA GIULIA	62	158	197	86
EMILIA ROMAGNA	193	363	516	278
TOSCANA	178	497	540	269
UMBRIA	42	100	108	66
MARCHE	126	341	329	194
LAZIO	239	397	483	303
ABRUZZO	79	236	234	144
MOLISE	44	102	122	84
CAMPANIA	329	620	639	413
PUGLIA	156	261	237	192
BASILICATA	76	162	153	115
CALABRIA	194	528	569	300
SICILIA	448	834	831	541
SARDEGNA	134	260	296	236

Area geografica	Istituti comprensivi	Scuole dell'infanzia *	Plessi di scuola elementare*	Scuole secondarie di I grado*
NORD OVEST	738	1.254	2.152	1.097
NORD EST	517	782	1.518	749
CENTRO	585	1.335	1.460	832
SUD	878	1.909	1.954	1.248
ISOLE	582	1.094	1.127	777
Totale nazionale	3.300	6.374	8.211	4.703

*Tali valori sono relativi alle scuole dell'infanzia, ai plessi di scuola elementare e alle scuole secondarie di I grado facenti capo ad istituti comprensivi.

NOTA: il numero dei plessi qui riportato comprende anche quello di eventuali plessi annessi a convitto o educandato; quello delle scuole secondarie di I grado comprende anche quello di eventuali scuole annesse a convitto, educandato, conservatorio ed istituto d'arte. Si precisa, inoltre, che non sono stati conteggiati tra gli Istituti comprensivi quelli che, facendo capo ad un Istituto omnicomprensivo, non sono sede di dirigente

Istituti comprensivi di scuole dell'infanzia, elementari e secondarie di I grado
 a.s. 2002/2003

Provincia	Istituti comprensivi	Scuole dell'infanzia *	Plessi di scuola elementare*	Scuole secondarie di I grado*
ALESSANDRIA	20	61	86	39
ASTI	9	26	43	18
BIELLA	13	42	51	24
CUNEO	46	112	168	76
NOVARA	19	50	68	31
TORINO	60	125	185	79
VERBANO-CUSIO-OSSOLA	11	27	49	16
VERCELLI	18	54	58	28
Totale PIEMONTE	196	497	708	311
BERGAMO	91	104	278	151
BRESCIA	28	39	89	43
COMO	36	41	117	53
CREMONA	16	59	56	34
LECCO	17	17	49	24
LODI	9	17	26	15
MANTOVA	26	75	71	40
MILANO	191	177	354	223
PAVIA	13	36	54	32
SONDRIO	16	43	59	22
VARESE	63	56	160	87
Totale LOMBARDIA	506	664	1.313	724
GENOVA	17	28	50	29
IMPERIA	4	16	23	7
LA SPEZIA	11	31	36	17
SAVONA	4	18	22	9
Totale LIGURIA	36	93	131	62
BELLUNO	21	38	69	37
PADOVA	52	38	162	82
ROVIGO	13	15	38	28
TREVISO	32	21	118	43
VENEZIA	31	36	88	35
VERONA	45	47	133	68
VICENZA	68	66	197	92
Totale VENETO	262	261	805	385
GORIZIA	12	34	33	13
PORDENONE	10	19	36	15
TRIESTE	16	26	38	17
UDINE	24	79	90	41
Totale FRIULI VENEZIA GIULIA	62	158	197	86

*Tali valori sono relativi alle scuole dell'infanzia, ai plessi di scuola elementare e alle scuole secondarie di I grado facenti capo ad istituti comprensivi.

NOTA: il numero dei plessi qui riportato comprende anche quello di eventuali plessi annessi a convitto o educandato; quello delle scuole secondarie di I grado comprende anche quello di eventuali scuole annesse a

convitto, educando, conservatorio ed istituto d'arte. Si precisa, inoltre, che non sono stati conteggiati tra gli Istituti comprensivi quelli che, facendo capo ad un Istituto omnicomprensivo, non sono sede di dirigente scolastico.

**Istituti comprensivi di scuole dell'infanzia, elementari e secondarie di I grado
 a.s. 2002/2003**

Provincia	Istituti comprensivi	Scuole dell'infanzia *	Plessi di scuola elementare*	Scuole secondarie di I grado*
BOLOGNA	56	90	124	70
FERRARA	4	8	15	7
FORLI'	15	45	40	22
MODENA	16	40	44	23
PARMA	25	41	69	39
PIACENZA	16	43	57	36
RAVENNA	19	30	54	26
REGGIO EMILIA	32	41	85	42
RIMINI	10	25	28	13
Totale EMILIA ROMAGNA	193	363	516	278
AREZZO	24	59	65	40
FIRENZE	24	64	62	29
GROSSETO	16	48	52	32
LIVORNO	9	19	19	15
LUCCA	24	73	85	26
MASSA	12	31	34	21
PISA	33	107	126	52
PISTOIA	14	32	41	17
PRATO	8	15	16	8
SIENA	14	49	40	29
Totale TOSCANA	178	497	540	269
PERUGIA	27	68	66	36
TERNI	15	32	42	30
Totale UMBRIA	42	100	108	66
ANCONA	39	118	100	54
ASCOLI PICENO	25	67	64	45
MACERATA	28	67	72	42
PESARO	34	89	93	53
Totale MARCHE	126	341	329	194
FROSINONE	26	66	62	40
LATINA	27	46	52	29
RIETI	21	58	60	31
ROMA	150	199	276	174
VITERBO	15	28	33	29
Totale LAZIO	239	397	483	303
CHIETI	23	76	73	50
L'AQUILA	21	64	78	34
PESCARA	13	30	27	21
TERAMO	22	66	56	39
Totale ABRUZZO	79	236	234	144

*Tali valori sono relativi alle scuole dell'infanzia, ai plessi di scuola elementare e alle scuole secondarie di I grado facenti capo ad istituti comprensivi.

NOTA: il numero dei plessi qui riportato comprende anche quello di eventuali plessi annessi a convitto o educandato; quello delle scuole secondarie di I grado comprende anche quello di eventuali scuole annesse a convitto, educandato, conservatorio ed istituto d'arte. Si precisa, inoltre, che non sono stati conteggiati tra gli

Ministero dell'Istruzione, dell'Università e della Ricerca
Servizio per l'Automazione Informatica e l'Innovazione Tecnologica
EDS - Servizio di Consulenza all'Attività Programmatoria -

Sedi, alunni, classi, dotazioni organiche del personale docente della scuola statale - a.s. 2002/2003

Istituti comprensivi quelli che, facendo capo ad un Istituto omnicomprensivo, non sono sede di dirigente scolastico.

**Istituti comprensivi di scuole dell'infanzia, elementari e secondarie di I grado
 a.s. 2002/2003**

Provincia	Istituti comprensivi	Scuole dell'infanzia *	Plessi di scuola elementare*	Scuole secondarie di I grado*
CAMPOBASSO	30	61	74	56
ISERNIA	14	41	48	28
Totale MOLISE	44	102	122	84
AVELLINO	47	90	94	70
BENEVENTO	39	101	96	61
CASERTA	42	64	77	47
NAPOLI	117	161	163	118
SALERNO	84	204	209	117
Totale CAMPANIA	329	620	639	413
BARI	6	9	11	6
BRINDISI	4	7	5	4
FOGGIA	35	60	53	50
LECCE	80	143	129	100
TARANTO	31	42	39	32
Totale PUGLIA	156	261	237	192
MATERA	16	35	31	23
POTENZA	60	127	122	92
Totale BASILICATA	76	162	153	115
CATANZARO	43	116	117	71
COSENZA	65	174	192	101
CROTONE	23	49	45	30
REGGIO CALABRIA	41	118	152	57
VIBO VALENTIA	22	71	63	41
Totale CALABRIA	194	528	569	300
AGRIGENTO	43	62	61	55
CALTANISSETTA	18	33	31	23
CATANIA	84	142	136	89
ENNA	14	29	23	16
MESSINA	85	225	252	129
PALERMO	86	119	135	107
RAGUSA	24	54	39	24
SIRACUSA	59	98	82	61
TRAPANI	35	72	72	37
Totale SICILIA	448	834	831	541
CAGLIARI	48	94	97	82
NUORO	43	75	88	72
ORISTANO	15	27	36	30
SASSARI	28	64	75	52
Totale SARDEGNA	134	260	296	236

*Tali valori sono relativi alle scuole dell'infanzia, ai plessi di scuola elementare e alle scuole secondarie di I grado facenti capo ad istituti comprensivi.

NOTA: il numero dei plessi qui riportato comprende anche quello di eventuali plessi annessi a convitto o educandato; quello delle scuole secondarie di I grado comprende anche quello di eventuali scuole annesse a convitto, educandato, conservatorio ed istituto d'arte. Si precisa, inoltre, che non sono stati conteggiati tra gli

Ministero dell'Istruzione, dell'Università e della Ricerca
Servizio per l'Automazione Informatica e l'Innovazione Tecnologica
EDS - Servizio di Consulenza all'Attività Programmatoria -

Sedi, alunni, classi, dotazioni organiche del personale docente della scuola statale - a.s. 2002/2003

Istituti comprensivi quelli che, facendo capo ad un Istituto omnicomprensivo, non sono sede di dirigente scolastico.

Scuola secondaria di II grado*
a.s. 2002/2003

Regione	Istituti principali	Scuole associate**	Totale scuole	Istituti d'istruzione superiore
PIEMONTE	141	161	302	59
LOMBARDIA	267	276	543	102
LIGURIA	56	58	114	18
VENETO	177	155	332	54
FRIULI VENEZIA GIULIA	42	73	115	26
EMILIA ROMAGNA	119	173	292	58
TOSCANA	121	182	303	67
UMBRIA	40	53	93	19
MARCHE	68	78	146	27
LAZIO	239	191	430	68
ABRUZZO	68	61	129	21
MOLISE	18	27	45	12
CAMPANIA	304	208	512	61
PUGLIA	198	222	420	76
BASILICATA	31	69	100	23
CALABRIA	115	168	283	57
SICILIA	212	296	508	108
SARDEGNA	102	103	205	29

Area geografica	Istituti principali	Scuole associate**	Totale scuole	Istituti d'istruzione superiore
NORD OVEST	464	495	959	179
NORD EST	338	401	739	138
CENTRO	468	504	972	181
SUD	734	755	1.489	250
ISOLE	314	399	713	137
Totale nazionale	2.318	2.554	4.872	885

*Non sono compresi i Convitti, gli Educandati e gli "Istituti di alta cultura", ovvero Accademie, Conservatori ed I.S.I.A..

**Tale valore è comprensivo del numero di scuole secondarie di II grado associate ad istituti principali di II grado e di quello di scuole secondarie di II grado associate ad istituti d'istruzione superiore.

NOTA: il numero di scuole qui riportato comprende anche quello di eventuali scuole annesse a convitto o educandato. Si precisa, inoltre, che per gli Istituti omnicomprensivi, sono stati conteggiati come istituti principali le sedi effettive di dirigente scolastico; analogamente, non sono stati conteggiati tra gli Istituti d'istruzione superiore quelli che, facendo capo ad un Istituto omnicomprensivo, non sono sede di dirigente

Scuola secondaria di II grado*
a.s. 2002/2003

Provincia	Istituti principali	Sezioni associate**	Totale scuole	Istituti d'istruzione superiore
ALESSANDRIA	7	26	33	10
ASTI	7	8	15	2
BIELLA	7	5	12	1
CUNEO	21	34	55	13
NOVARA	16	6	22	1
TORINO	69	63	132	24
VERBANO-CUSIO-OSSOLA	9	5	14	2
VERCELLI	5	14	19	6
Totale PIEMONTE	141	161	302	59
BERGAMO	20	46	66	18
BRESCIA	29	45	74	15
COMO	15	10	25	3
CREMONA	15	12	27	3
LECCO	10	8	18	3
LODI	7	7	14	3
MANTOVA	9	23	32	8
MILANO	109	74	183	30
PAVIA	18	13	31	3
SONDRIO	6	17	23	8
VARESE	29	21	50	8
Totale LOMBARDIA	267	276	543	102
GENOVA	28	25	53	7
IMPERIA	11	8	19	2
LA SPEZIA	9	9	18	3
SAVONA	8	16	24	6
Totale LIGURIA	56	58	114	18
BELLUNO	12	18	30	5
PADOVA	31	31	62	11
ROVIGO	9	14	23	6
TREVISO	30	27	57	11
VENEZIA	32	24	56	10
VERONA	26	24	50	6
VICENZA	37	17	54	5
Totale VENETO	177	155	332	54
GORIZIA	3	19	22	7
PORDENONE	9	14	23	6
TRIESTE	15	4	19	2
UDINE	15	36	51	11
Totale FRIULI VENEZIA GIULIA	42	73	115	26

*Non sono compresi i Convitti, gli Educandati e gli "Istituti di alta cultura", ovvero Accademie, Conservatori ed I.S.I.A..

**Tale valore è comprensivo del numero di scuole secondarie di II grado associate ad istituti principali di II grado e di quello di scuole secondarie di II grado associate ad istituti d'istruzione superiore.

NOTA: il numero di scuole qui riportato comprende anche quello di eventuali scuole annesse a convitto o educandato. Si precisa, inoltre, che per gli Istituti omnicomprensivi, sono stati conteggiati come istituti

principali le sedi effettive di dirigente scolastico; analogamente, non sono stati conteggiati tra gli Istituti d'istruzione superiore quelli che, facendo capo ad un Istituto omnicomprensivo, non sono sede di dirigente scolastico.

Scuola secondaria di II grado*
a.s. 2002/2003

Provincia	Istituti principali	Sezioni associate**	Totale scuole	Istituti d'istruzione superiore
BOLOGNA	18	40	58	13
FERRARA	11	19	30	6
FORLI'	13	15	28	6
MODENA	23	22	45	8
PARMA	14	16	30	3
PIACENZA	4	18	22	6
RAVENNA	10	14	24	7
REGGIO EMILIA	13	25	38	7
RIMINI	13	4	17	2
Totale EMILIA ROMAGNA	119	173	292	58
AREZZO	10	29	39	11
FIRENZE	27	31	58	12
GROSSETO	4	27	31	9
LIVORNO	11	15	26	6
LUCCA	16	17	33	7
MASSA	8	22	30	8
PISA	18	9	27	3
PISTOIA	14	7	21	2
PRATO	7	6	13	2
SIENA	6	19	25	7
Totale TOSCANA	121	182	303	67
PERUGIA	31	41	72	14
TERNI	9	12	21	5
Totale UMBRIA	40	53	93	19
ANCONA	21	21	42	8
ASCOLI PICENO	16	17	33	6
MACERATA	17	20	37	5
PESARO	14	20	34	8
Totale MARCHE	68	78	146	27
FROSINONE	38	22	60	5
LATINA	22	25	47	9
RIETI	13	11	24	1
ROMA	156	113	269	47
VITERBO	10	20	30	6
Totale LAZIO	239	191	430	68
CHIETI	23	18	41	6
L'AQUILA	15	21	36	7
PESCARA	17	8	25	3
TERAMO	13	14	27	5
Totale ABRUZZO	68	61	129	21

*Non sono compresi i Convitti, gli Educandati e gli "Istituti di alta cultura", ovvero Accademie, Conservatori ed I.S.I.A..

**Tale valore è comprensivo del numero di scuole secondarie di II grado associate ad istituti principali di II grado e di quello di scuole secondarie di II grado associate ad istituti d'istruzione superiore.

NOTA: il numero di scuole qui riportato comprende anche quello di eventuali scuole annesse a convitto o educandato. Si precisa, inoltre, che per gli Istituti omnicomprensivi, sono stati conteggiati come istituti principali le sedi effettive di dirigente scolastico; analogamente, non sono stati conteggiati tra gli Istituti

Ministero dell'Istruzione, dell'Università e della Ricerca
Servizio per l'Automazione Informatica e l'Innovazione Tecnologica
EDS - Servizio di Consulenza all'Attività Programmatoria -

Sedi, alunni, classi, dotazioni organiche del personale docente della scuola statale - a.s. 2002/2003

d'istruzione superiore quelli che, facendo capo ad un Istituto omnicomprensivo, non sono sede di dirigente scolastico.

Scuola secondaria di II grado*
a.s. 2002/2003

Provincia	Istituti principali	Sezioni associate**	Totale scuole	Istituti d'istruzione superiore
CAMPOBASSO	14	19	33	9
ISERNIA	4	8	12	3
Totale MOLISE	18	27	45	12
AVELLINO	20	37	57	12
BENEVENTO	16	27	43	8
CASERTA	48	29	77	8
NAPOLI	156	57	213	17
SALERNO	64	58	122	16
Totale CAMPANIA	304	208	512	61
BARI	87	51	138	14
BRINDISI	20	20	40	8
FOGGIA	30	69	99	24
LECCE	32	54	86	21
TARANTO	29	28	57	9
Totale PUGLIA	198	222	420	76
MATERA	11	21	32	8
POTENZA	20	48	68	15
Totale BASILICATA	31	69	100	23
CATANZARO	24	21	45	6
COSENZA	43	72	115	26
CROTONE	10	13	23	4
REGGIO CALABRIA	27	48	75	18
VIBO VALENTIA	11	14	25	3
Totale CALABRIA	115	168	283	57
AGRIGENTO	24	27	51	8
CALTANISSETTA	12	22	34	9
CATANIA	43	57	100	18
ENNA	11	22	33	10
MESSINA	26	36	62	14
PALERMO	48	39	87	12
RAGUSA	13	21	34	9
SIRACUSA	16	38	54	15
TRAPANI	19	34	53	13
Totale SICILIA	212	296	508	108
CAGLIARI	46	31	77	5
NUORO	12	38	50	13
ORISTANO	11	6	17	2
SASSARI	33	28	61	9
Totale SARDEGNA	102	103	205	29

*Non sono compresi i Convitti, gli Educandati e gli "Istituti di alta cultura", ovvero Accademie, Conservatori ed I.S.I.A..

**Tale valore è comprensivo del numero di scuole secondarie di II grado associate ad istituti principali di II grado e di quello di scuole secondarie di II grado associate ad istituti d'istruzione superiore.

NOTA: il numero di scuole qui riportato comprende anche quello di eventuali scuole annesse a convitto o educandato. Si precisa, inoltre, che per gli Istituti omnicomprensivi, sono stati conteggiati come istituti principali le sedi effettive di dirigente scolastico; analogamente, non sono stati conteggiati tra gli Istituti

Ministero dell'Istruzione, dell'Università e della Ricerca
Servizio per l'Automazione Informatica e l'Innovazione Tecnologica
EDS - Servizio di Consulenza all'Attività Programmatoria -

Sedi, alunni, classi, dotazioni organiche del personale docente della scuola statale - a.s. 2002/2003

d'istruzione superiore quelli che, facendo capo ad un Istituto omnicomprensivo, non sono sede di dirigente scolastico.

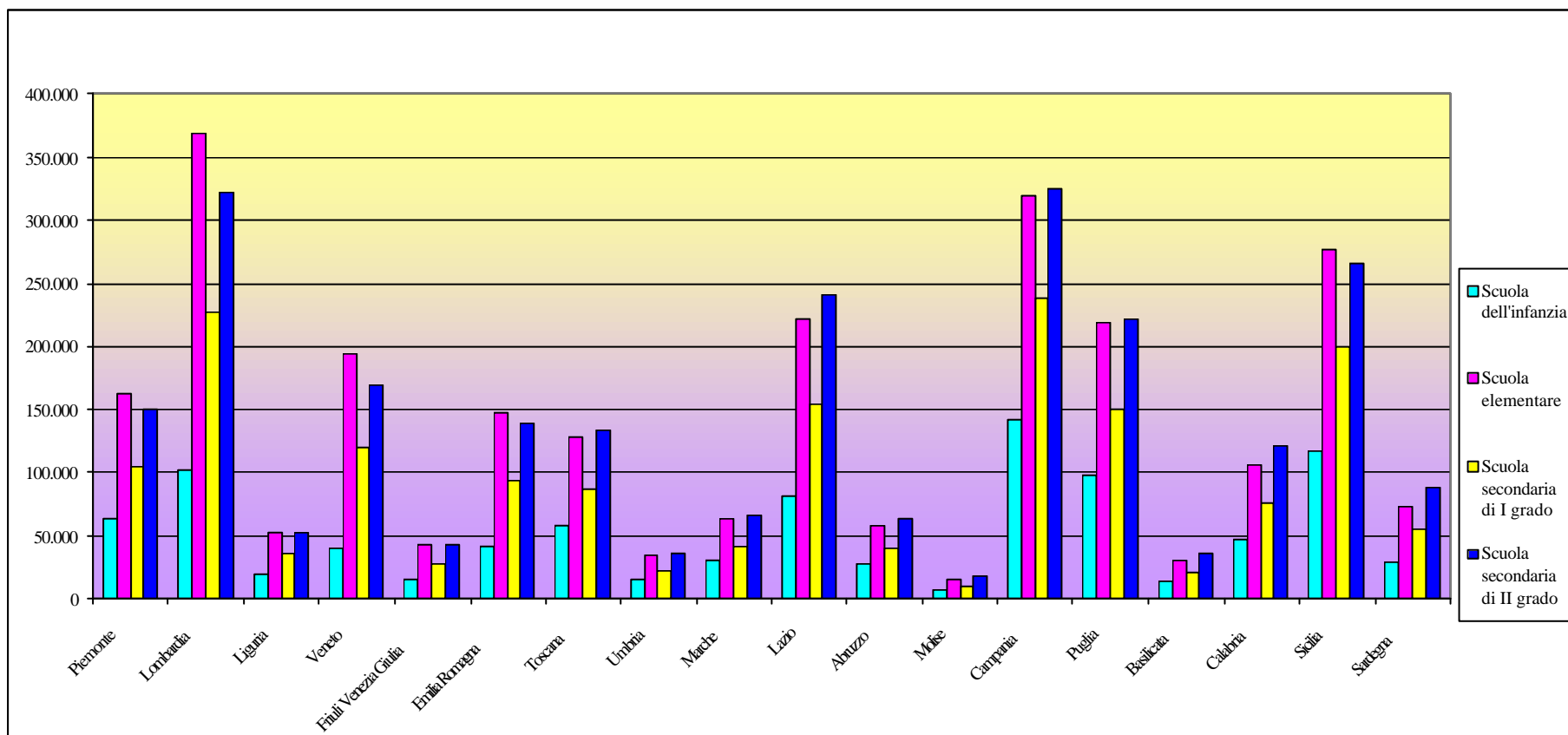
Sezione 2

Alunni, classi, posti del personale docente (dati complessivi)

Alunni iscritti, classi, posti di organico di diritto del personale docente
a.s. 2002/2003

Scuola dell'infanzia	Bambini	945.904
	Sezioni	40.903
	Posti	83.626
Scuola elementare	Alunni	2.508.219
	Classi	137.947
	Posti	252.266
Scuola secondaria di I grado	Alunni	1.700.461
	Classi	80.855
	Posti	176.358
Scuola secondaria di II grado	Alunni	2.489.044
	Classi	112.936
	Posti	234.905
Totale	Alunni	7.643.628
	Classi	372.641
	Posti	747.155

Distribuzione regionale degli alunni in Organico di Diritto a.s. 2002/03 per ordine scuola



**Alunni, classi e posti del personale docente
 Serie storica**

Ordine scuola	Anni scolastici															2002/03 ⁽¹⁾	2002/03 ⁽²⁾
	1991/92 (*)	1992/93 (*)	1993/94 (*)	1994/95 (*)	1995/96 (*)	1996/97 (*)	1996/97 7 (di cui Trento e	1997/98	1998/99	1999/00	2000/01	2001/02	2001/02	2002/03			
Scuola dell'infanzia																	
Bambini	837.199	840.404	846.365	872.158	892.546	911.183	-	917.881	917.396	925.406	936.018	947.986		950.049	945.904		
Sezioni	37.089	37.012	36.613	37.367	37.918	38.882	-	39.283	39.565	39.918	40.314	40.949			40.903		
Posti	75.147	76.172	75.085	76.540	76.698	78.119	-	78.247	79.643	80.666	82.394	83.724			83.626		
Scuola elementare																	
Alunni	2.759.8	2.689.7	2.632.3	2.617.9	2.601.9	2.605.8	46.738	2.569.8	2.588.7	2.573.5	2.559.05	2.534.2		2.521.68	2.508.21		
	89	86	24	88	14	09		82	25	78	3	09		3	9		
Classi	161.091	156.885	156.309	153.400	151.351	150.102	3.298	144.740	142.916	141.404	140.208	139.170			137.947		
Posti	262.892	262.855	261.844	260.388	261.821	257.600	5.523	245.937	254.050	253.857	254.651	255.107			252.266		
Scuola secondaria di I grado																	
Alunni	2.038.3	1.955.68	1.904.7	1.867.2	1.832.9	1.786.3	28.328	1.712.25	1.683.4	1.682.4	1.684.55	1.704.4		1.697.22	1.700.46		
	20	3	45	30	12	29		3	60	40	5	79		2	1		
Classi	105.477	101.586	97.500	93.986	91.077	89.090	1.501	84.821	82.360	81.168	80.835	81.652			80.855		
Posti	227.964	222.993	212.595	205.056	198.090	190.479	3.274	178.830	177.649	175.605	178.298	178.799			176.358		
Scuola secondaria di II grado																	
Alunni	2.583.9	2.560.11	2.543.3	2.494.4	2.479.3	2.448.1	32.435	2.399.0	2.350.5	2.360.8	2.382.1	2.421.3		2.440.39	2.489.0		
	59	3	92	46	45	76		94	75	08	54	03		8	44		
Classi	121.623	121.299	117.219	114.432	113.392	112.920	1.624	109.768	107.476	108.865	110.059	112.569			112.936		
Posti	258.466	260.790	256.389	250.786	247.962	243.118	3.494	227.594	228.687	231.309	234.988	238.248			234.905		
Totale																	
Alunni	8.219.3	8.045.9	7.926.8	7.851.8	7.806.7	7.751.4	107.501	7.599.11	7.540.15	7.542.2	7.561.7	7.607.9		7.609.35	7.643.6		
	67	86	26	22	17	97		0	6	32	80	77		2	28		
Classi	425.280	416.782	407.641	399.185	393.738	390.994	6.423	378.612	372.317	371.355	371.416	374.340			372.641		
Posti	824.469	822.810	805.913	792.770	784.571	769.316	12.291	730.608	740.029	741.437	750.331	755.878			747.155		

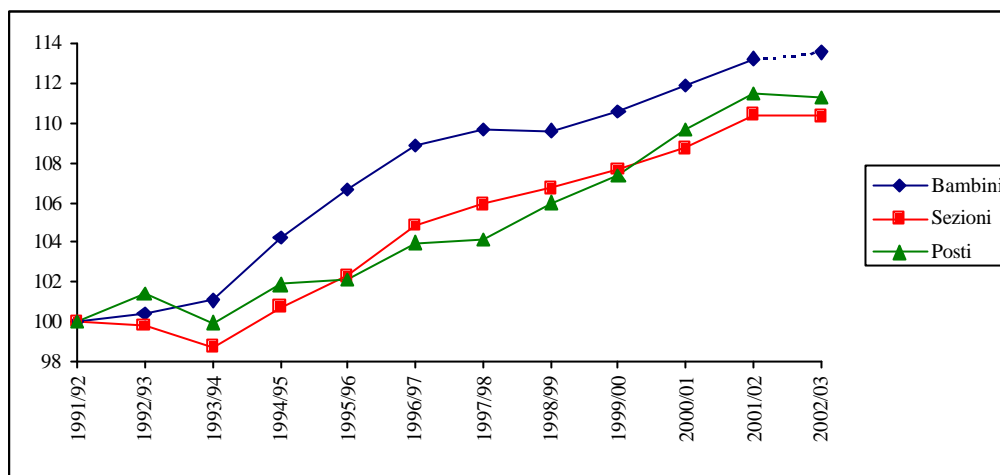
(*) I dati sono comprensivi delle province autonome di Trento e Bolzano.

(1) Gli alunni corrispondono a quelli frequentanti e sono stati stimati utilizzando i modelli previsionali del Sistema Informativo.

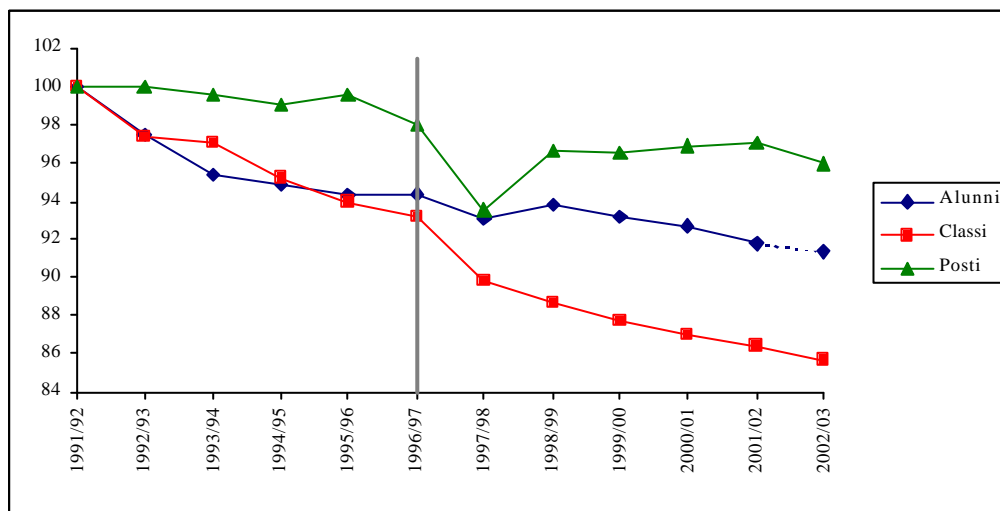
La previsione delle classi non è riportata in quanto, secondo quanto previsto nell'articolo 3 del D. L. n. 255 del 3 luglio 2001, il numero delle classi reali, tranne casi particolari, non dovrebbe variare rispetto a quello comunicato in Organico di Diritto.

(2) Il dato riguardante gli alunni (e le classi che ne derivano) dell'anno scolastico 2002/03 è relativo alle iscrizioni, mentre per gli altri anni viene riportato il dato relativo alle frequenze. Si evidenzia che il numero degli alunni iscritti, in particolare per quanto riguarda la scuola secondaria di II grado, può essere superiore alle effettive frequenze a causa degli abbandoni e delle doppie iscrizioni.

Scuola dell'infanzia
 Alunni, classi, posti del personale docente
 Serie storica
 (numeri indice - a.s. 1991/92 = 100)



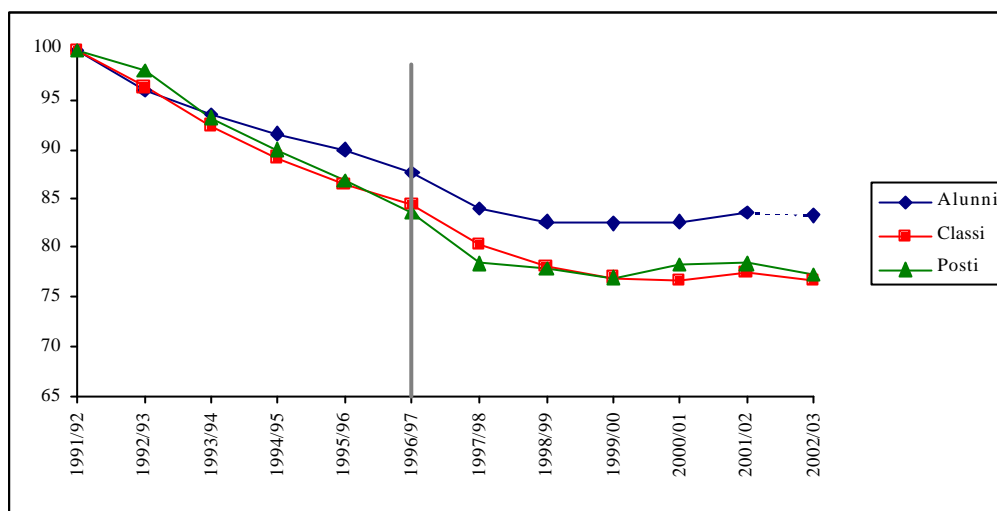
Scuola elementare
 Alunni, classi, posti del personale docente
 Serie storica*
 (numeri indice - a.s. 1991/92 = 100)



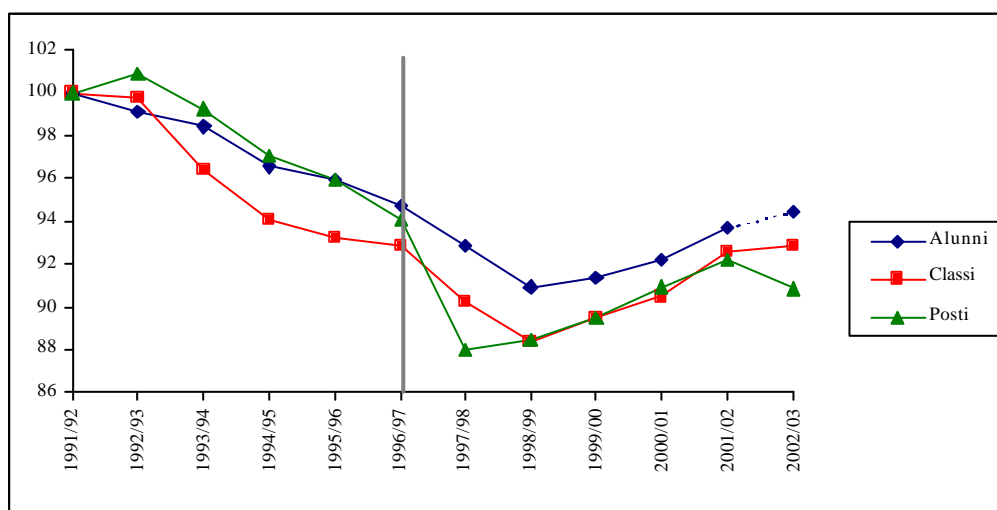
* A partire dall'anno scolastico 1997/98 i dati non comprendono quelli relativi alle province autonome di Trento e Bolzano, in quanto non più gestite dal Ministero.

NOTA: gli alunni rappresentati (e le classi che ne derivano) sono relativi alle frequenze; le linee tratteggiate evidenziano un andamento riferito ad un dato stimato.

Scuola secondaria di I grado
Alunni, classi, posti del personale docente
Serie storica*
(numeri indice - a.s. 1991/92 = 100)



Scuola secondaria di II grado
Alunni, classi, posti del personale docente
Serie storica*
(numeri indice - a.s. 1991/92 = 100)



* A partire dall'anno scolastico 1997/98 i dati non comprendono quelli relativi alle province autonome di Trento e Bolzano, in quanto non più gestite dal Ministero.

NOTA: gli alunni rappresentati (e le classi che ne derivano) sono relativi alle frequenze; le linee tratteggiate evidenziano un andamento riferito ad un dato stimato.

Sezione 3

Scuola dell'infanzia

Scuola dell'infanzia
a.s. 2002/2003

Bambini iscritti	945.90	
	4	
Bambini in situazione di handicap:		
psico-fisici	8.455	
della vista	226	
dell'udito	534	
Totale	9.215	0,97% del totale dei bambini
Sezioni	40.903	
con orario "normale" (1)	37.229	91,02%
con orario ridotto (2)	3.674	8,98%
Rapporto bambini/sezioni	23,13	
Dotazione organica	83.626	
Organico funzionale di circolo	78.832	
Posti di sostegno	4.441	
" metodo Montessori	239	
" altro tipo	114	

(1) Per orario normale si intende orario antimeridiano e pomeridiano.

(2) Per orario ridotto si intende orario solo antimeridiano.

Scuola dell'infanzia
a.s. 2002/2003

Regione	Bambini	Sezioni	Dotazione organica	Rapporto bambini/sezioni
PIEMONTE	63.893	2.624	5.553	24,35
LOMBARDIA	102.032	4.199	8.890	24,30
LIGURIA	19.551	817	1.729	23,93
VENETO	39.620	1.689	3.554	23,46
FRIULI VENEZIA GIULIA	15.482	686	1.470	22,57
EMILIA ROMAGNA	41.455	1.721	3.584	24,09
TOSCANA	57.744	2.400	4.995	24,06
UMBRIA	15.788	701	1.475	22,52
MARCHE	31.087	1.332	2.788	23,34
LAZIO	80.922	3.497	6.740	23,14
ABRUZZO	27.413	1.220	2.568	22,47
MOLISE	6.500	308	628	21,10
CAMPANIA	141.467	6.151	12.861	23,00
PUGLIA	97.785	4.157	8.141	23,52
BASILICATA	13.590	660	1.437	20,59
CALABRIA	46.741	2.279	4.809	20,51
SICILIA	116.396	5.073	9.332	22,94
SARDEGNA	28.438	1.389	3.072	20,47

Area geografica	Bambini	Sezioni	Dotazione organica	Rapporto bambini/sezioni
NORD OVEST	185.476	7.640	16.172	24,28
NORD EST	96.557	4.096	8.608	23,57
CENTRO	185.541	7.930	15.998	23,40
SUD	333.496	14.775	30.444	22,57
ISOLE	144.834	6.462	12.404	22,41
Totale nazionale	945.904	40.903	83.626	23,13

Scuola dell'infanzia
a.s. 2002/2003

Provincia	Bambini	Sezioni	Dotazione organica	Rapporto bambini/sezioni
ALESSANDRIA	6.494	277	589	23,44
ASTI	2.967	115	247	25,80
BIELLA	3.152	136	298	23,18
CUNEO	10.203	426	905	23,95
NOVARA	4.997	220	469	22,71
TORINO	30.584	1.203	2.514	25,42
VERBANO-CUSIO-OSSOLA	2.349	109	237	21,55
VERCELLI	3.147	138	294	22,80
Totale PIEMONTE	63.893	2.624	5.553	24,35
BERGAMO	8.731	348	777	25,09
BRESCIA	11.573	478	994	24,21
COMO	5.470	241	518	22,70
CREMONA	4.718	208	429	22,68
LECCO	2.983	134	289	22,26
LODI	2.850	117	246	24,36
MANTOVA	7.450	310	656	24,03
MILANO	42.322	1.710	3.610	24,75
PAVIA	6.541	255	526	25,65
SONDRIO	3.235	148	308	21,86
VARESE	6.159	250	537	24,64
Totale LOMBARDIA	102.032	4.199	8.890	24,30
GENOVA	9.007	370	782	24,34
IMPERIA	3.545	155	331	22,87
LA SPEZIA	3.085	129	269	23,91
SAVONA	3.914	163	347	24,01
Totale LIGURIA	19.551	817	1.729	23,93
BELLUNO	2.523	126	262	20,02
PADOVA	5.056	210	443	24,08
ROVIGO	2.125	97	205	21,91
TREVISO	5.462	231	494	23,65
VENEZIA	9.115	379	786	24,05
VERONA	7.277	311	644	23,40
VICENZA	8.062	335	720	24,07
Totale VENETO	39.620	1.689	3.554	23,46
GORIZIA	2.633	111	234	23,72
PORDENONE	3.278	138	312	23,75
TRIESTE	1.570	75	158	20,93
UDINE	8.001	362	766	22,10
Totale FRIULI VENEZIA GIULIA	15.482	686	1.470	22,57

Scuola dell'infanzia
a.s. 2002/2003

Provincia	Bambini	Sezioni	Dotazione organica	Rapporto bambini/sezioni
BOLOGNA	9.561	396	800	24,14
FERRARA	2.041	92	195	22,18
FORLI'	5.326	225	457	23,67
MODENA	7.978	326	704	24,47
PARMA	3.546	144	296	24,63
PIACENZA	3.496	140	296	24,97
RAVENNA	3.468	145	309	23,92
REGGIO EMILIA	3.162	136	285	23,25
RIMINI	2.877	117	242	24,59
Totale EMILIA ROMAGNA	41.455	1.721	3.584	24,09
AREZZO	5.361	227	476	23,62
FIRENZE	16.546	671	1.369	24,66
GROSSETO	3.259	145	319	22,48
LIVORNO	4.067	162	342	25,10
LUCCA	6.864	297	617	23,11
MASSA	3.560	162	346	21,98
PISA	6.041	256	532	23,60
PISTOIA	4.393	171	356	25,69
PRATO	3.227	122	247	26,45
SIENA	4.426	187	391	23,67
Totale TOSCANA	57.744	2.400	4.995	24,06
PERUGIA	12.133	546	1.143	22,22
TERNI	3.655	155	332	23,58
Totale UMBRIA	15.788	701	1.475	22,52
ANCONA	10.284	437	910	23,53
ASCOLI PICENO	8.124	351	744	23,15
MACERATA	6.619	277	568	23,90
PESARO	6.060	267	566	22,70
Totale MARCHE	31.087	1.332	2.788	23,34
FROSINONE	11.501	545	1.167	21,10
LATINA	12.893	549	1.132	23,48
RIETI	3.312	165	333	20,07
ROMA	47.242	1.984	3.587	23,81
VITERBO	5.974	254	521	23,52
Totale LAZIO	80.922	3.497	6.740	23,14
CHIETI	8.241	360	726	22,89
L'AQUILA	5.620	277	590	20,29
PESCARA	6.642	272	576	24,42
TERAMO	6.910	311	676	22,22
Totale ABRUZZO	27.413	1.220	2.568	22,47

Scuola dell'infanzia
a.s. 2002/2003

Provincia	Bambini	Sezioni	Dotazione organica	Rapporto bambini/sezioni
CAMPOBASSO	4.507	210	415	21,46
ISERNIA	1.993	98	213	20,34
Totale MOLISE	6.500	308	628	21,10
AVELLINO	10.386	465	997	22,34
BENEVENTO	7.024	336	734	20,90
CASERTA	19.306	860	1.915	22,45
NAPOLI	77.172	3.279	6.801	23,54
SALERNO	27.579	1.211	2.414	22,77
Totale CAMPANIA	141.467	6.151	12.861	23,00
BARI	38.188	1.606	3.045	23,78
BRINDISI	10.359	452	986	22,92
FOGGIA	15.687	671	1.374	23,38
LECCE	18.273	802	1.713	22,78
TARANTO	15.278	626	1.023	24,41
Totale PUGLIA	97.785	4.157	8.141	23,52
MATERA	5.452	247	533	22,07
POTENZA	8.138	413	904	19,70
Totale BASILICATA	13.590	660	1.437	20,59
CATANZARO	9.549	466	1.026	20,49
COSENZA	15.989	799	1.666	20,01
CROTONE	4.895	228	471	21,47
REGGIO CALABRIA	11.771	559	1.125	21,06
VIBO VALENTIA	4.537	227	521	19,99
Totale CALABRIA	46.741	2.279	4.809	20,51
AGRIGENTO	13.735	552	1.074	24,88
CALTANISSETTA	8.049	342	724	23,54
CATANIA	25.084	1.106	1.735	22,68
ENNA	5.007	226	480	22,15
MESSINA	13.694	640	1.242	21,40
PALERMO	21.992	920	1.566	23,90
RAGUSA	8.659	391	827	22,15
SIRACUSA	9.298	433	911	21,47
TRAPANI	10.878	463	773	23,49
Totale SICILIA	116.396	5.073	9.332	22,94
CAGLIARI	12.145	582	1.244	20,87
NUORO	5.474	284	660	19,27
ORISTANO	2.490	127	298	19,61
SASSARI	8.329	396	870	21,03
Totale SARDEGNA	28.438	1.389	3.072	20,47

Sezione 4

Scuola elementare

Scuola elementare
a.s. 2002/2003

Alunni e classi

	Alunni	Classi	Rapporto alunni/classi
Prima	490.332	26.342	18,61
Seconda	487.794	26.425	18,46
Terza	495.412	26.676	18,57
Quarta	508.229	27.044	18,79
Quinta	526.452	27.757	18,97
Pluriclassi (1)		3.703	
Totale	2.508.219	137.947	18,18 (2)

Alunni in situazione di
handicap

psico-fisico	49.760
della vista	751
dell'udito	1.816

Totale 52.327 2,09% del totale degli alunni

Classi a tempo "normale"	107.348	77,82%
Classi a tempo pieno	30.599	22,18%

(1) Le pluriclassi sono abbinamenti di classi che vengono costituite a causa dell'esiguo numero degli alunni.

(2) Il rapporto alunni/classi totale risulta inferiore rispetto a quello per i singoli anni di corso a causa degli alunni in pluriclassi che sono, ovviamente, conteggiati nei rispettivi anni di corso.

Scuola elementare
a.s. 2002/2003

Dotazione organica	252.266
Organico funzionale di circolo	218.077
Posti di sostegno	20.139
" per istruzione adulti	1.123
" in scuole carcerarie	218
" in scuole reggimentali	4
" in scuole speciali	621
" metodo Montessori	226
" metodo Pizzigoni	50
" altro tipo	13
" di lingua inglese	10.912
" di lingua francese	794
" di lingua tedesca	60
" di lingua spagnola	29

**Scuola elementare
a.s. 2002/2003**

Regione	Alunni	Classi	Dotazione organica	Rapporto alunni/classi
PIEMONTE	162.407	9.270	17.746	17,52
LOMBARDIA	367.803	19.903	37.266	18,48
LIGURIA	52.545	3.003	5.753	17,50
VENETO	193.599	11.136	19.069	17,38
FRIULI VENEZIA GIULIA	43.158	2.611	4.864	16,53
EMILIA ROMAGNA	147.446	7.904	14.887	18,65
TOSCANA	128.932	7.189	13.317	17,93
UMBRIA	33.643	2.062	3.453	16,32
MARCHE	62.283	3.470	6.067	17,95
LAZIO	222.253	11.860	22.807	18,74
ABRUZZO	57.353	3.366	5.817	17,04
MOLISE	15.042	939	1.519	16,02
CAMPANIA	319.549	17.235	31.341	18,54
PUGLIA	218.268	10.752	19.454	20,30
BASILICATA	30.100	1.776	3.302	16,95
CALABRIA	105.141	6.633	11.726	15,85
SICILIA	276.629	14.628	26.140	18,91
SARDEGNA	72.068	4.210	7.738	17,12

Area geografica	Alunni	Classi	Dotazione organica	Rapporto alunni/classi
NORD OVEST	582.755	32.176	60.765	18,11
NORD EST	384.203	21.651	38.820	17,75
CENTRO	447.111	24.581	45.644	18,19
SUD	745.453	40.701	73.159	18,32
ISOLE	348.697	18.838	33.878	18,51
Totale nazionale	2.508.219	137.947	252.266	18,18

Scuola elementare
a.s. 2002/2003

Provincia	Alunni	Classi	Dotazione organica	Rapporto alunni/classi
ALESSANDRIA	14.138	927	1.603	15,25
ASTI	7.802	450	821	17,34
BIELLA	7.084	437	801	16,21
CUNEO	24.607	1.466	2.460	16,79
NOVARA	13.403	788	1.440	17,01
TORINO	82.971	4.414	9.144	18,80
VERBANO-CUSIO-OSSOLA	5.843	393	720	14,87
VERCELLI	6.559	395	757	16,61
Totale PIEMONTE	162.407	9.270	17.746	17,52
BERGAMO	43.005	2.422	4.191	17,76
BRESCIA	49.528	2.809	4.856	17,63
COMO	23.198	1.337	2.184	17,35
CREMONA	12.632	708	1.250	17,84
LECCO	12.909	736	1.281	17,54
LODI	8.092	445	867	18,18
MANTOVA	14.950	822	1.418	18,19
MILANO	143.398	7.296	15.261	19,65
PAVIA	17.844	964	1.819	18,51
SONDRIO	8.479	536	876	15,82
VARESE	33.768	1.828	3.263	18,47
Totale LOMBARDIA	367.803	19.903	37.266	18,48
GENOVA	28.449	1.552	3.064	18,33
IMPERIA	7.524	451	936	16,68
LA SPEZIA	7.315	444	742	16,48
SAVONA	9.257	556	1.011	16,65
Totale LIGURIA	52.545	3.003	5.753	17,50
BELLUNO	8.629	580	905	14,88
PADOVA	35.221	2.072	3.414	17,00
ROVIGO	8.496	552	887	15,39
TREVISO	35.513	2.079	3.580	17,08
VENEZIA	30.890	1.672	3.088	18,47
VERONA	36.353	2.011	3.472	18,08
VICENZA	38.497	2.170	3.723	17,74
Totale VENETO	193.599	11.136	19.069	17,38
GORIZIA	4.827	287	510	16,82
PORDENONE	11.738	692	1.338	16,96
TRIESTE	7.624	441	875	17,29
UDINE	18.969	1.191	2.141	15,93
Totale FRIULI VENEZIA GIULIA	43.158	2.611	4.864	16,53

Scuola elementare
a.s. 2002/2003

Provincia	Alunni	Classi	Dotazione organica	Rapporto alunni/classi
BOLOGNA	32.163	1.648	3.223	19,52
FERRARA	10.379	626	1.086	16,58
FORLI'	13.392	757	1.350	17,69
MODENA	25.830	1.296	2.631	19,93
PARMA	13.844	767	1.381	18,05
PIACENZA	9.820	567	1.033	17,32
RAVENNA	11.933	648	1.263	18,42
REGGIO EMILIA	19.190	1.018	1.895	18,85
RIMINI	10.895	577	1.025	18,88
Totale EMILIA ROMAGNA	147.446	7.904	14.887	18,65
AREZZO	12.728	740	1.268	17,20
FIRENZE	33.261	1.762	3.441	18,88
GROSSETO	7.474	464	851	16,11
LIVORNO	11.444	596	1.173	19,20
LUCCA	14.243	850	1.507	16,76
MASSA	6.900	431	748	16,01
PISA	14.776	836	1.478	17,67
PISTOIA	10.334	573	1.029	18,03
PRATO	8.321	411	844	20,25
SIENA	9.451	526	978	17,97
Totale TOSCANA	128.932	7.189	13.317	17,93
PERUGIA	25.432	1.547	2.599	16,44
TERNI	8.211	515	854	15,94
Totale UMBRIA	33.643	2.062	3.453	16,32
ANCONA	18.676	1.012	1.829	18,45
ASCOLI PICENO	16.116	889	1.511	18,13
MACERATA	13.036	721	1.279	18,08
PESARO	14.455	848	1.448	17,05
Totale MARCHE	62.283	3.470	6.067	17,95
FROSINONE	22.812	1.411	2.406	16,17
LATINA	25.535	1.357	2.387	18,82
RIETI	6.596	448	753	14,72
ROMA	155.560	7.965	16.110	19,53
VITERBO	11.750	679	1.151	17,30
Totale LAZIO	222.253	11.860	22.807	18,74
CHIETI	16.993	1.002	1.719	16,96
L'AQUILA	12.308	801	1.392	15,37
PESCARA	13.712	723	1.289	18,97
TERAMO	14.340	840	1.417	17,07
Totale ABRUZZO	57.353	3.366	5.817	17,04

Scuola elementare
a.s. 2002/2003

Provincia	Alunni	Classi	Dotazione organica	Rapporto alunni/classi
CAMPOBASSO	10.986	649	1.042	16,93
ISERNIA	4.056	290	477	13,99
Totale MOLISE	15.042	939	1.519	16,02
AVELLINO	22.290	1.335	2.359	16,70
BENEVENTO	15.257	925	1.712	16,49
CASERTA	50.947	2.851	5.537	17,87
NAPOLI	172.837	8.837	15.890	19,56
SALERNO	58.218	3.287	5.843	17,71
Totale CAMPANIA	319.549	17.235	31.341	18,54
BARI	87.269	4.190	7.492	20,83
BRINDISI	21.315	1.069	2.028	19,94
FOGGIA	37.840	1.934	3.612	19,57
LECCE	40.855	2.052	3.592	19,91
TARANTO	30.989	1.507	2.730	20,56
Totale PUGLIA	218.268	10.752	19.454	20,30
MATERA	10.380	566	995	18,34
POTENZA	19.720	1.210	2.307	16,30
Totale BASILICATA	30.100	1.776	3.302	16,95
CATANZARO	19.499	1.229	2.223	15,87
COSENZA	35.987	2.325	3.922	15,48
CROTONE	10.003	566	1.088	17,67
REGGIO CALABRIA	30.235	1.887	3.332	16,02
VIBO VALENTIA	9.417	626	1.161	15,04
Totale CALABRIA	105.141	6.633	11.726	15,85
AGRIGENTO	25.590	1.326	2.366	19,30
CALTANISSETTA	16.672	831	1.623	20,06
CATANIA	59.976	3.110	5.505	19,28
ENNA	10.146	556	1.057	18,25
MESSINA	31.115	1.947	3.616	15,98
PALERMO	71.443	3.619	6.181	19,74
RAGUSA	16.788	844	1.449	19,89
SIRACUSA	21.023	1.080	1.989	19,47
TRAPANI	23.876	1.315	2.354	18,16
Totale SICILIA	276.629	14.628	26.140	18,91
CAGLIARI	32.049	1.800	3.354	17,81
NUORO	12.629	784	1.368	16,11
ORISTANO	6.546	424	767	15,44
SASSARI	20.844	1.202	2.249	17,34
Totale SARDEGNA	72.068	4.210	7.738	17,12

Sezione 5

Scuola secondaria di I grado

Scuola secondaria di I grado
a.s. 2002/2003

Alunni e classi

	Alunni	Classi	Rapporto alunni/classi
Prima	570.909	26.614	21,45
Seconda	569.266	27.176	20,95
Terza	560.286	27.065	20,70
Totale	1.700.46	80.855	21,03

1

Alunni in situazione di handicap

psico- fisico	43.637
della vista	547
dell'udito	1.244

Totale 45.428

2,67% del totale degli
alunni

Classi a tempo "normale"	56.815	70,27%
Classi a tempo prolungato	24.040	29,73%

Insegnamento della lingua
straniera

Classi

Inglese	66.065	67,65%
Francese	30.083	30,81%
Tedesco	1.400	1,43%
Spagnolo	107	0,11%
Totale	97.655	100%

Scuola secondaria di I grado
a.s. 2002/2003

Dotazione organica	176.358
Cattedre	155.418
Posti di sostegno	17.464
" di istruzione per adulti	2.806
" D.O.P (1)	492
" in scuole carcerarie	178

(1) Dotazione organica determinata annualmente in aggiunta a quella relativa alle cattedre e ai posti.

Scuola secondaria di I grado
a.s. 2002/2003

Regione	Alunni	Classi	Dotazione organica	Rapporto alunni/classi
PIEMONTE	103.947	4.903	10.995	21,20
LOMBARDIA	226.575	10.706	23.563	21,16
LIGURIA	35.297	1.660	3.666	21,26
VENETO	120.185	5.699	12.381	21,09
FRIULI VENEZIA GIULIA	27.488	1.374	2.879	20,01
EMILIA ROMAGNA	92.975	4.344	9.033	21,40
TOSCANA	86.798	4.035	8.457	21,51
UMBRIA	21.899	1.060	2.224	20,66
MARCHE	40.784	1.944	3.987	20,98
LAZIO	153.830	7.214	15.381	21,32
ABRUZZO	39.614	1.945	4.034	20,37
MOLISE	10.292	542	1.127	18,99
CAMPANIA	238.438	11.281	24.651	21,14
PUGLIA	150.456	6.750	14.684	22,29
BASILICATA	21.297	1.074	2.503	19,83
CALABRIA	76.031	3.935	8.887	19,32
SICILIA	199.388	9.545	21.455	20,89
SARDEGNA	55.167	2.844	6.451	19,40

Area geografica	Alunni	Classi	Dotazione organica	Rapporto alunni/classi
NORD OVEST	365.819	17.269	38.224	21,18
NORD EST	240.648	11.417	24.293	21,08
CENTRO	303.311	14.253	30.049	21,28
SUD	536.128	25.527	55.886	21,00
ISOLE	254.555	12.389	27.906	20,55
Totale nazionale	1.700.461	80.855	176.358	21,03

**Scuola secondaria di I grado
 a.s. 2002/2003**

Provincia	Alunni	Classi	Dotazione organica	Rapporto alunni/classi
ALESSANDRIA	9.214	447	1.069	20,61
ASTI	4.818	225	526	21,41
BIELLA	4.537	221	487	20,53
CUNEO	15.317	741	1.693	20,67
NOVARA	8.706	418	897	20,83
TORINO	52.989	2.432	5.377	21,79
VERBANO-CUSIO-OSSOLA	3.797	194	451	19,57
VERCELLI	4.569	225	495	20,31
Totale PIEMONTE	103.947	4.903	10.995	21,20
BERGAMO	26.411	1.259	2.771	20,98
BRESCIA	29.733	1.437	3.008	20,69
COMO	14.205	662	1.432	21,46
CREMONA	8.178	376	790	21,75
LECCO	7.744	366	792	21,16
LODI	5.363	243	515	22,07
MANTOVA	9.075	430	943	21,10
MILANO	87.832	4.106	9.292	21,39
PAVIA	11.655	570	1.182	20,45
SONDRIO	5.252	263	548	19,97
VARESE	21.127	994	2.290	21,25
Totale LOMBARDIA	226.575	10.706	23.563	21,16
GENOVA	19.328	875	1.909	22,09
IMPERIA	5.044	242	580	20,84
LA SPEZIA	4.946	246	556	20,11
SAVONA	5.979	297	621	20,13
Totale LIGURIA	35.297	1.660	3.666	21,26
BELLUNO	5.261	279	569	18,86
PADOVA	22.506	1.071	2.410	21,01
ROVIGO	6.234	323	656	19,30
TREVISO	21.571	1.012	2.221	21,32
VENEZIA	19.773	932	2.019	21,22
VERONA	21.342	989	2.105	21,58
VICENZA	23.498	1.093	2.401	21,50
Totale VENETO	120.185	5.699	12.381	21,09
GORIZIA	3.142	150	307	20,95
PORDENONE	6.977	349	700	19,99
TRIESTE	5.195	252	541	20,62
UDINE	12.174	623	1.331	19,54
Totale FRIULI VENEZIA GIULIA	27.488	1.374	2.879	20,01

**Scuola secondaria di I grado
 a.s. 2002/2003**

Provincia	Alunni	Classi	Dotazione organica	Rapporto alunni/classi
BOLOGNA	18.899	921	1.847	20,52
FERRARA	6.966	330	693	21,11
FORLI'	8.710	408	839	21,35
MODENA	16.513	724	1.591	22,81
PARMA	9.059	435	851	20,83
PIACENZA	6.335	301	624	21,05
RAVENNA	7.531	350	767	21,52
REGGIO EMILIA	11.781	556	1.182	21,19
RIMINI	7.181	319	639	22,51
Totale EMILIA ROMAGNA	92.975	4.344	9.033	21,40
AREZZO	8.454	406	839	20,82
FIRENZE	21.884	976	2.030	22,42
GROSSETO	5.102	246	554	20,74
LIVORNO	7.990	364	825	21,95
LUCCA	9.503	443	928	21,45
MASSA	4.980	242	513	20,58
PISA	9.783	468	931	20,90
PISTOIA	6.965	319	681	21,83
PRATO	6.093	265	532	22,99
SIENA	6.044	306	624	19,75
Totale TOSCANA	86.798	4.035	8.457	21,51
PERUGIA	16.424	788	1.585	20,84
TERNI	5.475	272	639	20,13
Totale UMBRIA	21.899	1.060	2.224	20,66
ANCONA	12.064	553	1.092	21,82
ASCOLI PICENO	10.836	527	1.093	20,56
MACERATA	8.346	408	863	20,46
PESARO	9.538	456	939	20,92
Totale MARCHE	40.784	1.944	3.987	20,98
FROSINONE	16.861	801	1.604	21,05
LATINA	17.722	818	1.745	21,67
RIETI	4.388	231	488	19,00
ROMA	106.592	4.943	10.697	21,56
VITERBO	8.267	421	847	19,64
Totale LAZIO	153.830	7.214	15.381	21,32
CHIETI	11.873	590	1.153	20,12
L'AQUILA	8.955	455	1.061	19,68
PESCARA	9.415	444	902	21,20
TERAMO	9.371	456	918	20,55
Totale ABRUZZO	39.614	1.945	4.034	20,37

Scuola secondaria di I grado
 a.s. 2002/2003

Provincia	Alunni	Classi	Dotazione organica	Rapporto alunni/classi
CAMPOBASSO	7.474	386	841	19,36
ISERNIA	2.818	156	286	18,06
Totale MOLISE	10.292	542	1.127	18,99
AVELLINO	15.811	809	1.828	19,54
BENEVENTO	10.561	524	1.273	20,15
CASERTA	36.493	1.831	3.998	19,93
NAPOLI	133.744	6.165	13.229	21,69
SALERNO	41.829	1.952	4.323	21,43
Totale CAMPANIA	238.438	11.281	24.651	21,14
BARI	59.352	2.581	5.693	23,00
BRINDISI	14.923	658	1.366	22,68
FOGGIA	27.387	1.288	2.914	21,26
LECCE	27.356	1.256	2.638	21,78
TARANTO	21.438	967	2.073	22,17
Totale PUGLIA	150.456	6.750	14.684	22,29
MATERA	7.337	352	783	20,84
POTENZA	13.960	722	1.720	19,34
Totale BASILICATA	21.297	1.074	2.503	19,83
CATANZARO	13.963	711	1.598	19,64
COSENZA	26.383	1.384	3.061	19,06
CROTONE	7.325	372	829	19,69
REGGIO CALABRIA	21.619	1.115	2.527	19,39
VIBO VALENTIA	6.741	353	872	19,10
Totale CALABRIA	76.031	3.935	8.887	19,32
AGRIGENTO	17.705	842	1.791	21,03
CALTANISSETTA	11.765	531	1.248	22,16
CATANIA	45.050	2.137	4.642	21,08
ENNA	6.847	349	862	19,62
MESSINA	23.297	1.179	2.815	19,76
PALERMO	52.185	2.489	5.361	20,97
RAGUSA	11.287	527	1.177	21,42
SIRACUSA	15.021	702	1.576	21,40
TRAPANI	16.231	789	1.983	20,57
Totale SICILIA	199.388	9.545	21.455	20,89
CAGLIARI	25.125	1.284	3.006	19,57
NUORO	9.149	510	1.241	17,94
ORISTANO	5.223	282	573	18,52
SASSARI	15.670	768	1.631	20,40
Totale SARDEGNA	55.167	2.844	6.451	19,40

Sezione 6

Scuola secondaria di II grado

**Scuola secondaria di II grado
 a.s. 2002/2003**

Alunni e classi

	Alunni	Classi	Rapporto alunni/classi
Prima	602.031	25.276	23,82
Seconda	539.232	24.016	22,45
Terza	488.533	22.083	22,12
Quarta	454.836	21.123	21,53
Quinta	404.412	20.438	19,79
Totale	2.489.044	112.936	22,04

Alunni per tipologia di istituto

	Licei classici	Licei scientifici	Istituti e scuole magistrali	Istituti tecnici	Istituti professional i	Istituti d'arte	Licei artistici	Totale
Prima	54.165	115.575	42.379	218.310	147.009	14.912	9.681	602.031
Seconda	48.291	103.378	38.143	198.697	128.364	13.351	9.008	539.232
Terza	43.364	93.594	35.156	186.001	111.167	11.483	7.768	488.533
Quarta	43.122	89.158	34.029	173.970	96.263	11.012	7.282	454.836
Quinta	41.447	85.192	29.647	158.097	77.247	9.703	3.079	404.412
Totale	230.389	486.897	179.354	935.075	560.050	60.461	36.818	2.489.044
	9,25%	19,56%	7,21%	37,57%	22,50%	2,43%	1,48%	100%

Scuola secondaria di II grado
a.s. 2002/2003

Classi per tipologia di istituto

	Licei classici	Licei scientifici	Istituti e scuole magistrali	Istituti tecnici	Istituti professionali	Istituti d'arte	Licei artistici	Totale
Prima	2.251	4.593	1.744	9.105	6.481	676	426	25.276
Seconda	2.099	4.303	1.648	8.942	5.979	637	408	24.016
Terza	1.917	3.964	1.548	8.321	5.357	591	385	22.083
Quarta	1.971	3.943	1.561	8.256	4.474	546	372	21.123
Quinta	1.957	3.962	1.436	8.272	4.102	548	161	20.438
Totale	10.195	20.765	7.937	42.896	26.393	2.998	1.752	112.936
	9,03%	18,39%	7,03%	37,98%	23,37%	2,65%	1,55%	100%

Dotazione organica 234.905

Cattedre 227.224
Posti D.O.P. (1) 440
" di sostegno 7.241

(1) Dotazione organica determinata annualmente in aggiunta a quella relativa alle cattedre e ai posti.

Scuola secondaria di II grado*
a.s. 2002/2003

Regione	Alunni	Classi	Dotazione organica	Rapporto alunni/classi
PIEMONTE	150.988	6.956	14.756	21,71
LOMBARDIA	322.011	14.461	29.528	22,27
LIGURIA	51.527	2.420	4.998	21,29
VENETO	168.980	7.773	16.368	21,74
FRIULI VENEZIA GIULIA	42.760	2.125	4.464	20,12
EMILIA ROMAGNA	138.806	6.358	13.586	21,83
TOSCANA	132.452	6.101	12.785	21,71
UMBRIA	36.236	1.741	3.538	20,81
MARCHE	66.210	3.070	6.435	21,57
LAZIO	240.476	10.933	23.022	22,00
ABRUZZO	64.262	2.828	6.035	22,72
MOLISE	17.889	820	1.654	21,82
CAMPANIA	325.038	14.163	29.129	22,95
PUGLIA	220.564	9.772	20.376	22,57
BASILICATA	36.001	1.642	3.432	21,93
CALABRIA	120.483	5.620	11.629	21,44
SICILIA	266.070	11.973	24.385	22,22
SARDEGNA	88.291	4.180	8.785	21,12

Area geografica	Alunni	Classi	Dotazione organica	Rapporto alunni/classi
NORD OVEST	524.526	23.837	49.282	22,00
NORD EST	350.546	16.256	34.418	21,56
CENTRO	475.374	21.845	45.780	21,76
SUD	784.237	34.845	72.255	22,51
ISOLE	354.361	16.153	33.170	21,94
Totale nazionale	2.489.044	112.936	234.905	22,04

*Non sono compresi gli "Istituti di alta cultura", ovvero Accademie, Conservatori ed I.S.I.A..

Scuola secondaria di II grado*
a.s. 2002/2003

Provincia	Alunni	Classi	Dotazione organica	Rapporto alunni/classi
ALESSANDRIA	13.233	620	1.299	21,34
ASTI	5.962	265	548	22,50
BIELLA	6.357	292	686	21,77
CUNEO	21.892	1.011	2.122	21,65
NOVARA	12.425	583	1.233	21,31
TORINO	78.068	3.528	7.466	22,13
VERBANO-CUSIO-OSSOLA	6.660	325	697	20,49
VERCELLI	6.391	332	705	19,25
Totale PIEMONTE	150.988	6.956	14.756	21,71
BERGAMO	37.254	1.631	3.422	22,84
BRESCIA	40.885	1.884	3.750	21,70
COMO	17.100	771	1.573	22,18
CREMONA	14.192	622	1.337	22,82
LECCO	11.001	482	999	22,82
LODI	8.388	363	773	23,11
MANTOVA	11.666	549	1.115	21,25
MILANO	124.862	5.639	11.396	22,14
PAVIA	16.009	735	1.509	21,78
SONDRIO	8.019	371	745	21,61
VARESE	32.635	1.414	2.909	23,08
Totale LOMBARDIA	322.011	14.461	29.528	22,27
GENOVA	27.361	1.274	2.653	21,48
IMPERIA	7.264	333	668	21,81
LA SPEZIA	7.674	355	728	21,62
SAVONA	9.228	458	949	20,15
Totale LIGURIA	51.527	2.420	4.998	21,29
BELLUNO	7.842	387	813	20,26
PADOVA	30.818	1.410	3.028	21,86
ROVIGO	10.424	497	1.055	20,97
TREVISO	30.475	1.458	2.959	20,90
VENEZIA	28.383	1.311	2.768	21,65
VERONA	27.713	1.214	2.547	22,83
VICENZA	33.325	1.496	3.198	22,28
Totale VENETO	168.980	7.773	16.368	21,74
GORIZIA	4.752	260	557	18,28
PORDENONE	10.367	500	1.061	20,73
TRIESTE	7.991	394	797	20,28
UDINE	19.650	971	2.049	20,24
Totale FRIULI VENEZIA GIULIA	42.760	2.125	4.464	20,12

*Non sono compresi gli "Istituti di alta cultura", ovvero Accademie, Conservatori ed I.S.I.A..

Scuola secondaria di II grado*
a.s. 2002/2003

Provincia	Alunni	Classi	Dotazione organica	Rapporto alunni/classi
BOLOGNA	24.549	1.144	2.387	21,46
FERRARA	12.504	597	1.257	20,94
FORLI'	14.734	668	1.379	22,06
MODENA	24.099	1.099	2.440	21,93
PARMA	15.233	702	1.543	21,70
PIACENZA	8.840	386	810	22,90
RAVENNA	11.872	553	1.149	21,47
REGGIO EMILIA	15.936	718	1.627	22,19
RIMINI	11.039	491	994	22,48
Totale EMILIA ROMAGNA	138.806	6.358	13.586	21,83
AREZZO	14.534	667	1.431	21,79
FIRENZE	30.516	1.356	2.785	22,50
GROSSETO	8.336	389	806	21,43
LIVORNO	12.719	587	1.262	21,67
LUCCA	13.682	629	1.363	21,75
MASSA	9.031	453	918	19,94
PISA	14.741	679	1.470	21,71
PISTOIA	10.681	493	1.002	21,67
PRATO	8.560	392	817	21,84
SIENA	9.652	456	931	21,17
Totale TOSCANA	132.452	6.101	12.785	21,71
PERUGIA	27.446	1.327	2.676	20,68
TERNI	8.790	414	862	21,23
Totale UMBRIA	36.236	1.741	3.538	20,81
ANCONA	19.804	925	1.909	21,41
ASCOLI PICENO	18.599	850	1.800	21,88
MACERATA	13.347	620	1.350	21,53
PESARO	14.460	675	1.376	21,42
Totale MARCHE	66.210	3.070	6.435	21,57
FROSINONE	29.173	1.365	2.834	21,37
LATINA	27.249	1.293	2.688	21,07
RIETI	8.002	379	782	21,11
ROMA	163.861	7.333	15.600	22,35
VITERBO	12.191	563	1.118	21,65
Totale LAZIO	240.476	10.933	23.022	22,00
CHIETI	19.483	847	1.794	23,00
L'AQUILA	16.206	741	1.606	21,87
PESCARA	16.642	701	1.484	23,74
TERAMO	11.931	539	1.151	22,14
Totale ABRUZZO	64.262	2.828	6.035	22,72

*Non sono compresi gli "Istituti di alta cultura", ovvero Accademie, Conservatori ed I.S.I.A..

Scuola secondaria di II grado*
a.s. 2002/2003

Provincia	Alunni	Classi	Dotazione organica	Rapporto alunni/classi
CAMPOBASSO	13.015	602	1.251	21,62
ISERNIA	4.874	218	403	22,36
Totale MOLISE	17.889	820	1.654	21,82
AVELLINO	24.285	1.067	2.238	22,76
BENEVENTO	16.224	711	1.420	22,82
CASERTA	51.513	2.348	4.825	21,94
NAPOLI	168.281	7.170	14.822	23,47
SALERNO	64.735	2.867	5.824	22,58
Totale CAMPANIA	325.038	14.163	29.129	22,95
BARI	83.459	3.626	7.627	23,02
BRINDISI	20.838	890	1.886	23,41
FOGGIA	38.491	1.848	3.655	20,83
LECCE	43.901	1.926	4.104	22,79
TARANTO	33.875	1.482	3.104	22,86
Totale PUGLIA	220.564	9.772	20.376	22,57
MATERA	12.536	569	1.225	22,03
POTENZA	23.465	1.073	2.207	21,87
Totale BASILICATA	36.001	1.642	3.432	21,93
CATANZARO	23.045	1.080	2.254	21,34
COSENZA	43.033	2.050	4.280	20,99
CROTONE	10.200	489	974	20,86
REGGIO CALABRIA	33.779	1.519	3.149	22,24
VIBO VALENTIA	10.426	482	972	21,63
Totale CALABRIA	120.483	5.620	11.629	21,44
AGRIGENTO	25.190	1.128	2.206	22,33
CALTANISSETTA	14.772	671	1.363	22,01
CATANIA	60.064	2.678	5.501	22,43
ENNA	9.504	446	884	21,31
MESSINA	33.224	1.447	2.967	22,96
PALERMO	63.058	2.734	5.581	23,06
RAGUSA	16.046	766	1.564	20,95
SIRACUSA	21.548	1.080	2.226	19,95
TRAPANI	22.664	1.023	2.093	22,15
Totale SICILIA	266.070	11.973	24.385	22,22
CAGLIARI	41.084	1.957	4.169	20,99
NUORO	14.358	736	1.512	19,51
ORISTANO	8.007	358	765	22,37
SASSARI	24.842	1.129	2.339	22,00
Totale SARDEGNA	88.291	4.180	8.785	21,12

*Non sono compresi gli "Istituti di alta cultura", ovvero Accademie, Conservatori ed I.S.I.A..

Scuola secondaria di II grado
Alunni e classi per tipologia di istituto
a.s. 2002/2003

Regione	Licei classici		Licei scientifici		Istituti e scuole magistrali		Istituti tecnici		Istituti professionali		Istituti d'arte		Licei artistici		Totale	
	Alunni	Classi	Alunni	Classi	Alunni	Classi	Alunni	Classi	Alunni	Classi	Alunni	Classi	Alunni	Classi	Alunni	Classi
PIEMONTE	10.513	480	31.753	1.362	8.964	395	59.730	2.798	34.49	1.643	2.212	113	3.317	165	150.988	6.956
LOMBARDIA	17.745	762	61.664	2.658	20.28	865	137.83	6.249	72.991	3.404	3.303	155	8.192	368	322.011	14.461
LIGURIA	6.017	261	11.058	476	3.571	168	17.678	867	11.190	550	723	36	1.290	62	51.527	2.420
VENETO	14.678	665	26.39	1.151	10.650	476	68.04	3.113	42.381	2.031	3.986	198	2.855	139	168.980	7.773
FRIULI VENEZIA GIULIA	2.540	122	9.461	427	2.645	131	15.725	782	10.332	565	2.057	98	0	0	42.760	2.125
EMILIA ROMAGNA	13.554	600	24.93	1.077	5.775	253	54.426	2.486	34.257	1.659	4.224	209	1.631	74	138.806	6.358
TOSCANA	9.526	438	29.03	1.241	10.435	476	46.96	2.215	29.48	1.386	4.958	248	2.042	97	132.452	6.101
UMBRIA	4.432	212	7.349	323	1.654	81	13.413	644	7.729	390	1.659	91	0	0	36.236	1.741
MARCHE	8.068	375	12.088	515	1.281	65	25.273	1.159	16.038	786	3.372	166	90	4	66.210	3.070
LAZIO	32.93	1.424	55.393	2.378	14.062	639	82.66	3.859	46.135	2.167	4.997	263	4.289	203	240.47	10.933
ABRUZZO	5.730	245	12.982	517	7.270	317	25.083	1.119	10.009	471	2.504	126	684	33	64.262	2.828
MOLISE	1.733	83	3.214	130	2.325	110	7.102	326	2.553	123	460	23	502	25	17.889	820
CAMPANIA	29.67	1.255	66.291	2.725	32.563	1.365	108.92	4.848	76.013	3.416	7.811	371	3.757	183	325.038	14.163
PUGLIA	22.758	1.009	37.64	1.560	15.201	673	83.021	3.701	54.494	2.473	5.481	257	1.965	99	220.564	9.772
BASILICATA	2.915	138	6.778	286	3.007	137	13.501	611	8.832	419	577	31	391	20	36.001	1.642
CALABRIA	10.210	464	24.851	1.083	8.494	388	44.845	2.105	27.60	1.350	3.254	168	1.226	62	120.483	5.620
SICILIA	29.253	1.285	48.94	2.084	24.514	1.092	93.08	4.211	59.821	2.786	7.322	366	3.130	149	266.07	11.973
SARDEGNA	8.107	377	17.059	772	6.657	306	37.765	1.803	15.685	774	1.561	79	1.457	69	88.291	4.180
Area geografica	Licei classici		Licei scientifici		Istituti e scuole magistrali		Istituti tecnici		Istituti professionali		Istituti d'arte		Licei artistici		Totale	

Ministero dell'Istruzione, dell'Università e della Ricerca
 Servizio per l'Automazione Informatica e l'Innovazione Tecnologica
 EDS - Servizio di Consulenza all'Attività Programmatoria -

Sedi, alunni, classi, dotazioni organiche del personale docente della scuola statale - a.s. 2002/2003

	Alunni	Classi	Alunni	Classi	Alunni	Classi	Alunni	Classi	Alunni	Classi	Alunni	Classi	Alunni	Classi	Alunni	Classi
NORD OVEST	34.275	1.503	104.47	4.496	32.821	1.428	215.23	9.914	118.68	5.597	6.238	304	12.799	595	524.526	23.83
			5				8		0							7
NORD EST	30.77	1.387	60.79	2.655	19.070	860	138.19	6.381	86.97	4.255	10.267	505	4.486	213	350.546	16.256
	2		0				1		0							
CENTRO	54.962	2.449	103.86	4.457	27.43	1.261	168.31	7.877	99.39	4.729	14.986	768	6.421	304	475.374	21.845
			7		2		6		0							
SUD	73.02	3.194	151.76	6.301	68.86	2.990	282.4	12.710	179.50	8.252	20.08	976	8.525	422	784.23	34.845
	0		0		0		81		4		7				7	
ISOLE	37.36	1.662	66.005	2.856	31.171	1.398	130.84	6.014	75.506	3.560	8.883	445	4.587	218	354.361	16.153
	0						9									
Totale nazionale	230.3	10.195	486.8	20.765	179.35	7.937	935.07	42.89	560.05	26.39	60.461	2.998	36.818	1.752	2.489.0	112.93
	89		97		4		5	6	0	3					44	6

Scuola secondaria di II grado
Alunni e classi per tipologia di istituto
a.s. 2002/2003

Provincia	Licei classici		Licei scientifici		Istituti e scuole magistrali		Istituti tecnici		Istituti professionali		Istituti d'arte		Licei artistici		Totale	
	Alunni	Classi	Alunni	Classi	Alunni	Classi	Alunni	Classi	Alunni	Classi	Alunni	Classi	Alunni	Classi	Alunni	Classi
ALESSANDRIA	958	44	3.530	152	727	33	5.317	253	2.062	107	639	31	0	0	13.233	620
ASTI	285	12	1.055	44	884	40	1.839	87	1.616	68	283	14	0	0	5.962	265
BIELLA	403	19	1.241	56	0	0	3.463	157	1.202	58	0	0	48	2	6.357	292
CUNEO	1.795	83	3.036	130	2.105	92	8.190	382	5.839	278	269	14	658	32	21.892	1.011
NOVARA	398	19	2.612	120	950	42	6.148	290	1.617	75	0	0	700	37	12.425	583
TORINO	6.210	277	18.019	754	3.870	165	28.738	1.328	18.523	868	1.021	54	1.687	82	78.068	3.528
VERBANO-CUSIO-OSSOLA	0	0	1.230	58	0	0	3.327	161	1.950	98	0	0	153	8	6.660	325
VERCELLI	464	26	1.030	48	428	23	2.708	140	1.690	91	0	0	71	4	6.391	332
Totale PIEMONTE	10.513	480	31.753	1.362	8.964	395	59.730	2.798	34.499	1.643	2.212	113	3.317	165	150.988	6.956
BERGAMO	1.421	63	6.105	257	3.603	154	14.953	661	9.844	436	0	0	1.328	60	37.254	1.631
BRESCIA	1.440	63	7.955	360	2.120	88	16.494	766	12.122	569	116	7	638	31	40.885	1.884
COMO	775	31	3.794	160	1.648	73	6.504	309	3.440	155	939	43	0	0	17.100	771
CREMONA	1.714	78	1.519	61	601	25	5.945	258	3.828	173	0	0	585	27	14.192	622
LECCO	299	14	1.923	85	1.278	54	5.214	223	1.797	81	0	0	490	25	11.001	482
LODI	0	0	1.504	64	1.043	45	4.101	180	1.423	61	0	0	317	13	8.388	363
MANTOVA	680	28	2.140	94	854	40	4.574	214	2.720	138	698	35	0	0	11.666	549
MILANO	7.351	310	25.193	1.080	6.561	280	56.412	2.584	24.685	1.182	1.550	70	3.110	133	124.862	5.639
PAVIA	1.134	52	3.249	141	1.243	50	6.643	311	3.740	181	0	0	0	0	16.009	735
SONDRIO	269	11	1.423	65	460	21	3.107	142	2.584	122	0	0	176	10	8.019	371
VARESE	2.662	112	6.859	291	875	35	13.883	601	6.808	306	0	0	1.548	69	32.635	1.414
Totale LOMBARDIA	17.745	762	61.664	2.658	20.286	865	137.830	6.249	72.991	3.404	3.303	155	8.192	368	322.011	14.461
GENOVA	2.642	113	7.165	305	1.621	75	8.949	432	5.779	291	322	17	883	41	27.361	1.274
IMPERIA	966	42	1.146	52	712	34	2.353	112	1.686	74	401	19	0	0	7.264	333
LA SPEZIA	1.380	56	794	33	607	29	3.156	151	1.593	79	0	0	144	7	7.674	355
SAVONA	1.029	50	1.953	86	631	30	3.220	172	2.132	106	0	0	263	14	9.228	458
Totale LIGURIA	6.017	261	11.058	476	3.571	168	17.678	867	11.190	550	723	36	1.290	62	51.527	2.420

Scuola secondaria di II grado
Alumni e classi per tipologia di istituto
a.s. 2002/2003

Provincia	Licei classici		Licei scientifici		Istituti e scuole magistrali		Istituti tecnici		Istituti professionali		Istituti d'arte		Licei artistici		Totale	
	Alumni	Classi	Alumni	Classi	Alumni	Classi	Alumni	Classi	Alumni	Classi	Alumni	Classi	Alumni	Classi	Alumni	Classi
BELLUNO	208	11	1.533	76	631	26	2.871	136	2.473	128	126	10	0	0	7.842	387
PADOVA	1.851	82	5.655	235	1.110	50	14.449	679	5.607	265	1.340	64	806	35	30.818	1.410
ROVIGO	567	29	1.077	48	1.082	52	4.533	215	2.913	140	252	13	0	0	10.424	497
TREVISO	2.870	136	3.113	134	2.566	121	11.948	560	9.030	455	477	25	471	27	30.475	1.458
VENEZIA	2.476	114	4.820	219	2.018	91	11.594	532	6.200	296	691	33	584	26	28.38	1.311
																3
VERONA	2.182	98	5.662	242	1.987	83	10.950	476	6.039	276	519	23	374	16	27.713	1.214
VICENZA	4.524	195	4.530	197	1.256	53	11.695	515	10.119	471	581	30	620	35	33.325	1.496
Totale VENETO	14.678	665	26.39	1.151	10.65	476	68.04	3.113	42.381	2.031	3.986	198	2.855	139	168.98	7.773
			0		0		0								0	
GORIZIA	231	15	895	40	303	15	2.083	115	1.019	65	221	10	0	0	4.752	260
PORDENONE	517	21	2.573	115	601	31	3.276	162	2.939	150	461	21	0	0	10.367	500
TRIESTE	1.016	46	1.986	95	563	30	2.854	137	1.106	63	466	23	0	0	7.991	394
UDINE	776	40	4.007	177	1.178	55	7.512	368	5.268	287	909	44	0	0	19.650	971
Totale FRIULI VENEZIA GIULIA	2.540	122	9.461	427	2.645	131	15.725	782	10.332	565	2.057	98	0	0	42.76	2.125
															0	
BOLOGNA	1.867	81	6.340	281	2.051	89	8.554	403	5.002	255	324	16	411	19	24.549	1.144
FERRARA	2.060	89	1.670	76	281	14	4.273	204	3.895	195	325	19	0	0	12.504	597
FORLI'	1.138	52	2.786	123	192	10	6.642	297	3.625	169	351	17	0	0	14.734	668
MODENA	1.756	76	4.050	175	566	24	10.330	464	6.391	315	1.006	45	0	0	24.09	1.099
															9	
PARMA	1.325	63	2.802	120	484	21	6.691	311	3.080	147	851	40	0	0	15.233	702
PIACENZA	1.373	58	1.046	44	917	41	3.485	151	1.418	65	0	0	601	27	8.840	386
RAVENNA	1.790	79	1.672	69	0	0	3.698	171	3.868	188	483	30	361	16	11.872	553
REGGIO EMILIA	939	43	2.279	94	1.284	54	6.527	300	4.470	207	437	20	0	0	15.936	718
RIMINI	1.306	59	2.294	95	0	0	4.226	185	2.508	118	447	22	258	12	11.039	491
Totale EMILIA ROMAGNA	13.554	600	24.93	1.077	5.775	253	54.42	2.486	34.25	1.659	4.224	209	1.631	74	138.80	6.358
			9				6		7						6	

Scuola secondaria di II grado
Alunni e classi per tipologia di istituto
a.s. 2002/2003

Provincia	Licei classici		Licei scientifici		Istituti e scuole magistrali		Istituti tecnici		Istituti professionali		Istituti d'arte		Licei artistici		Totale	
	Alunni	Classi	Alunni	Classi	Alunni	Classi	Alunni	Classi	Alunni	Classi	Alunni	Classi	Alunni	Classi	Alunni	Classi
AREZZO	719	31	3.578	152	1.280	58	5.374	248	2.550	127	1.033	51	0	0	14.534	667
FIRENZE	2.763	120	8.007	335	1.568	68	9.992	457	5.775	266	1.347	61	1.064	49	30.516	1.356
GROSSETO	551	29	1.519	67	783	33	2.564	126	2.719	124	0	0	200	10	8.336	389
LIVORNO	980	46	3.397	151	589	28	4.449	209	3.304	153	0	0	0	0	12.719	587
LUCCA	836	37	2.555	110	1.117	51	5.286	245	2.941	140	574	29	373	17	13.682	629
MASSA	573	29	1.531	65	1.177	60	2.434	129	2.684	135	227	14	405	21	9.031	453
PISA	1.034	50	3.457	149	1.408	61	5.570	266	2.512	112	760	41	0	0	14.741	679
PISTOIA	777	35	1.237	53	842	37	3.880	181	3.460	161	485	26	0	0	10.681	493
PRATO	398	19	2.320	99	582	27	3.058	142	1.965	93	237	12	0	0	8.560	392
SIENA	895	42	1.436	60	1.089	53	4.359	212	1.578	75	295	14	0	0	9.652	456
Totale TOSCANA	9.526	438	29.037	1.241	10.435	476	46.966	2.215	29.488	1.386	4.958	248	2.042	97	132.452	6.101
PERUGIA	3.765	183	4.870	215	936	46	10.955	521	5.869	303	1.051	59	0	0	27.446	1.327
TERNI	667	29	2.479	108	718	35	2.458	123	1.860	87	608	32	0	0	8.790	414
Totale UMBRIA	4.432	212	7.349	323	1.654	81	13.413	644	7.729	390	1.659	91	0	0	36.236	1.741
ANCONA	2.207	100	4.154	179	0	0	8.412	391	4.447	225	584	30	0	0	19.804	925
ASCOLI PICENO	2.108	96	3.126	128	336	16	7.524	341	4.423	215	992	50	90	4	18.599	850
MACERATA	1.858	89	1.947	85	513	28	5.091	228	3.418	166	520	24	0	0	13.347	620
PESARO	1.895	90	2.861	123	432	21	4.246	199	3.750	180	1.276	62	0	0	14.460	675
Totale MARCHE	8.068	375	12.088	515	1.281	65	25.273	1.159	16.038	786	3.372	166	90	4	66.210	3.070
FROSINONE	2.917	135	4.554	201	2.775	130	11.028	516	6.636	318	602	34	661	31	29.173	1.365
LATINA	2.524	117	6.516	290	1.934	91	10.217	490	5.437	268	268	15	353	22	27.249	1.293
RIETI	442	21	1.904	84	507	26	2.377	116	2.453	115	319	17	0	0	8.002	379
ROMA	25.892	1.101	39.172	1.658	8.184	363	54.405	2.522	29.361	1.357	3.572	182	3.275	150	163.861	7.333
VITERBO	1.161	50	3.247	145	662	29	4.637	215	2.248	109	236	15	0	0	12.191	563
Totale LAZIO	32.93	1.424	55.39	2.378	14.062	639	82.66	3.859	46.135	2.167	4.997	263	4.289	203	240.410	9.933

6

3

4

76

Scuola secondaria di II grado
Alunni e classi per tipologia di istituto
a.s. 2002/2003

Provincia	Licei classici		Licei scientifici		Istituti e scuole magistrali		Istituti tecnici		Istituti professionali		Istituti d'arte		Licei artistici		Totale	
	Alunni	Classi	Alunni	Classi	Alunni	Classi	Alunni	Classi	Alunni	Classi	Alunni	Classi	Alunni	Classi	Alunni	Classi
CHIETI	1.394	60	3.563	140	2.329	100	8.389	368	2.939	135	869	44	0	0	19.483	847
L'AQUILA	1.489	65	3.659	150	1.680	79	6.555	302	2.021	102	802	43	0	0	16.206	741
PESCARA	909	37	3.304	128	2.490	103	5.531	240	3.258	139	698	33	452	21	16.642	701
TERAMO	1.938	83	2.456	99	771	35	4.608	209	1.791	95	135	6	232	12	11.931	539
Totale ABRUZZO	5.730	245	12.982	517	7.270	317	25.083	1.119	10.009	471	2.504	126	684	33	64.262	2.828
CAMPOBASSO	1.040	49	2.103	87	1.629	80	5.235	242	2.506	119	0	0	502	25	13.015	602
ISERNIA	693	34	1.111	43	696	30	1.867	84	47	4	460	23	0	0	4.874	218
Totale MOLISE	1.733	83	3.214	130	2.325	110	7.102	326	2.553	123	460	23	502	25	17.889	820
AVELLINO	3.000	128	4.063	175	3.218	129	7.676	353	5.324	239	1.004	43	0	0	24.285	1.067
BENEVENTO	1.774	76	2.760	118	2.116	86	5.524	240	3.621	171	123	6	306	14	16.224	711
CASERTA	3.073	135	10.295	439	6.519	274	18.496	875	10.689	501	1.538	82	903	42	51.513	2.348
NAPOLI	15.710	652	34.184	1.377	14.902	615	54.350	2.369	43.302	1.882	4.283	202	1.550	73	168.281	7.170
SALERNO	6.117	264	14.989	616	5.808	261	22.883	1.011	13.077	623	863	38	998	54	64.735	2.867
Totale CAMPANIA	29.674	1.255	66.291	2.725	32.563	1.365	108.929	4.848	76.013	3.416	7.811	371	3.757	183	325.038	14.163
BARI	6.438	276	16.499	673	4.123	178	31.401	1.402	22.724	993	1.701	78	573	26	83.459	3.626
BRINDISI	1.284	54	3.862	158	1.647	71	7.956	343	5.851	251	0	0	238	13	20.838	890
FOGGIA	5.530	282	5.762	255	4.344	211	15.608	740	6.332	315	860	43	55	2	38.491	1.848
LECCE	3.944	167	7.666	315	4.209	178	15.235	653	10.325	498	2.193	100	329	15	43.901	1.926
TARANTO	5.562	230	3.855	159	878	35	12.821	563	9.262	416	727	36	770	43	33.875	1.482
Totale PUGLIA	22.758	1.009	37.644	1.560	15.201	673	83.021	3.701	54.494	2.473	5.481	257	1.965	99	220.564	9.772
MATERA	1.027	43	2.185	96	1.297	62	4.337	192	3.386	160	0	0	304	16	12.536	569
POTENZA	1.888	95	4.593	190	1.710	75	9.164	419	5.446	259	577	31	87	4	23.465	1.073
Totale BASILICATA	2.915	138	6.778	286	3.007	137	13.501	611	8.832	419	577	31	391	20	36.001	1.642

Ministero dell'Istruzione, dell'Università e della Ricerca
 Servizio per l'Automazione Informatica e l'Innovazione Tecnologica
 EDS - Servizio di Consulenza all'Attività Programmatoria -

Sedi, alunni, classi, dotazioni organiche del personale docente della scuola statale - a.s. 2002/2003

CATANZARO	1.605	64	4.157	178	1.989	90	9.503	453	5.334	271	203	11	254	13	23.045	1.080
COSENZA	3.777	179	10.125	458	1.385	64	16.126	760	10.467	528	855	46	298	15	43.03	2.050
															3	
CROTONE	774	39	2.224	98	692	34	2.822	149	3.581	163	107	6	0	0	10.200	489
REGGIO CALABRIA	3.010	137	6.553	274	3.236	148	13.177	587	5.265	250	1.864	89	674	34	33.77	1.519
															9	
VIBO VALENTIA	1.044	45	1.792	75	1.192	52	3.217	156	2.956	138	225	16	0	0	10.426	482
Totale CALABRIA	10.210	464	24.851	1.083	8.494	388	44.84	2.105	27.60	1.350	3.254	168	1.226	62	120.48	5.620
							5		3						3	

Scuola secondaria di II grado
Alunni e classi per tipologia di istituto
a.s. 2002/2003

Provincia	Licei classici		Licei scientifici		Istituti e scuole magistrali		Istituti tecnici		Istituti professionali		Istituti d'arte		Licei artistici		Totale	
	Alunni	Classi	Alunni	Classi	Alunni	Classi	Alunni	Classi	Alunni	Classi	Alunni	Classi	Alunni	Classi	Alunni	Classi
AGRIGENTO	2.937	128	4.875	202	2.483	116	6.867	309	7.664	356	364	17	0	0	25.190	1.128
CALTANISSETTA	1.895	83	2.644	116	917	43	5.945	267	3.021	144	350	18	0	0	14.772	671
CATANIA	6.501	289	10.644	440	5.687	248	22.248	989	12.099	568	1.929	99	956	45	60.064	2.678
ENNA	1.183	57	1.979	88	1.110	53	2.983	137	2.249	111	0	0	0	0	9.504	446
MESSINA	3.899	171	7.101	294	1.880	81	13.857	596	5.018	237	1.469	68	0	0	33.224	1.447
PALERMO	6.911	276	10.975	465	5.338	225	20.211	897	16.840	736	1.516	76	1.267	59	63.058	2.734
RAGUSA	1.448	71	2.661	116	2.102	98	5.279	253	3.640	181	484	26	432	21	16.046	766
SIRACUSA	1.817	94	4.715	226	1.511	70	7.164	374	5.025	249	1.210	62	106	5	21.548	1.080
TRAPANI	2.662	116	3.352	137	3.486	158	8.530	389	4.265	204	0	0	369	19	22.664	1.023
Totale SICILIA	29.253	1.285	48.946	2.084	24.514	1.092	93.084	4.211	59.821	2.786	7.322	366	3.130	149	266.070	11.973
CAGLIARI	2.987	139	8.153	366	3.628	168	17.410	838	7.747	394	0	0	1.159	52	41.084	1.957
NUORO	1.276	64	3.628	177	735	40	6.352	326	1.979	105	388	24	0	0	14.358	736
ORISTANO	423	18	1.118	50	909	41	4.389	192	806	39	362	18	0	0	8.007	358
SASSARI	3.421	156	4.160	179	1.385	57	9.614	447	5.153	236	811	37	298	17	24.842	1.129
Totale SARDEGNA	8.107	377	17.059	772	6.657	306	37.765	1.803	15.685	774	1.561	79	1.457	69	88.291	4.180