

Anticipazione di alcuni dati sul sistema di istruzione integrazione sostegno - aggiornamento al 12-10-2011

Elenco argomenti

Secondaria di secondo grado

- Esiti esami di Stato
- Esiti scrutini

Secondaria di primo grado

- Esiti esami di Stato
- Esiti scrutini

Personale docente

- a tempo indeterminato/determinato
- sostegno

Esiti esami di Stato II ciclo (candidati interni)

	% Ammessi	% Non ammessi	% Diplomati	% Non Diplomati	Totale degli studenti non ammessi e non diplomati
2005/06	100,0	-	96,6	3,4	15.630
2006/07	96,1	3,9	97,9	2,1	27.573
2007/08	95,7	4,3	98,2	1,8	27.875
2008/09	94,9	5,1	98,3	1,7	31.905
2009/10	94,1	5,9	98,4	1,6	34.856
<i>2010/11*</i>	<i>94,7</i>	<i>5,3</i>	<i>99,2</i>	<i>0,8</i>	

* Per l'anno scolastico 2010/2011 il dato fa riferimento al 94% dei candidati

Esiti esami di Stato II ciclo

(candidati interni)

Regione	2005/2006		2006/2007		2007/2008		2008/2009		2009/2010		2010/2011*	
	% Ammessi	% Diplomati	% Ammessi	% Diplomati	% Ammessi	% Diplomati	% Ammessi	% Diplomati	% Ammessi	% Diplomati	% Ammessi	% Diplomati
Piemonte	100,0	95,6	95,7	97,6	94,8	97,9	95,3	98,1	93,7	98,1	94,2	98,9
Valle d'Aosta	100,0	97,7	92,8	97,3	93,5	98,2	94,8	98,0	95,7	96,8	-	-
Lombardia	100,0	95,7	96,0	97,4	95,5	97,7	94,5	98,2	93,9	98,3	94,5	98,9
Trentino A.A.	100,0	97,2	97,2	98,6	97,1	98,7	99,0	98,7	98,3	98,9	-	-
Veneto	100,0	96,3	96,5	98,0	96,1	98,0	96,2	98,6	94,6	98,7	95,8	99,0
Friuli V.G.	100,0	95,7	95,2	97,7	94,6	97,9	95,5	97,9	93,1	98,3	93,6	98,8
Liguria	100,0	95,4	94,9	97,3	93,4	97,7	94,9	95,5	93,1	98,0	92,9	98,7
Emilia Romagna	100,0	96,5	96,0	98,4	95,6	98,5	95,6	98,6	93,6	98,9	94,6	99,3
Toscana	100,0	96,3	96,1	97,7	95,2	97,6	94,3	98,2	92,6	98,4	94,1	99,0
Umbria	100,0	97,0	96,8	97,8	94,6	97,7	94,9	98,4	93,4	98,3	94,0	99,0
Marche	100,0	97,4	96,5	98,0	95,6	98,8	96,2	98,5	94,5	99,0	95,3	99,4
Lazio	100,0	96,2	94,8	97,3	94,7	97,9	93,8	97,9	93,0	97,8	94,3	99,1
Abruzzo	100,0	96,5	95,9	97,3	95,8	98,1	94,9	97,8	94,4	98,1	94,4	98,9
Molise	100,0	95,3	96,5	98,9	96,7	98,5	95,6	98,8	93,9	98,4	94,6	99,2
Campania	100,0	98,2	97,6	98,8	97,3	99,1	97,0	98,8	96,7	98,5	96,5	99,6
Puglia	100,0	96,9	96,5	98,5	96,1	98,9	94,7	98,8	94,3	99,0	95,0	99,5
Basilicata	100,0	97,1	95,8	98,2	96,9	98,3	94,2	98,7	94,2	99,2	95,4	99,9
Calabria	100,0	98,1	98,1	99,6	97,7	99,3	96,4	99,2	96,0	99,0	96,0	99,8
Sicilia	100,0	97,5	95,9	96,9	95,9	97,8	93,0	97,5	93,6	98,2	94,3	98,9
Sardegna	100,0	92,3	90,2	96,4	90,7	96,7	88,4	98,1	86,9	97,3	87,6	98,6
Italia	100,0	96,6	96,1	97,9	95,7	98,2	94,9	98,3	94,1	98,4	94,7	99,2

*dato provvisorio

Votazioni riportate all'Esame di Stato A.S. 2010/2011 (distribuzione % regionale)

Regione	60	61-70	71-80	81-90	91-99	100	100 e lode	Totale
Piemonte	9,0	31,4	30,4	17,0	6,7	4,9	0,7	100,0
Lombardia	10,5	35,2	29,0	15,4	5,5	3,9	0,4	100,0
Veneto	8,0	31,8	30,4	17,4	6,7	4,9	0,7	100,0
Friuli V.G.	7,8	32,1	31,3	17,3	5,9	4,7	0,9	100,0
Liguria	8,5	32,4	29,6	16,6	6,7	5,4	0,8	100,0
Emilia Romagna	7,4	30,8	29,6	18,2	7,0	5,7	1,3	100,0
Toscana	8,1	31,9	30,1	17,0	7,0	5,2	0,8	100,0
Umbria	8,9	29,6	27,9	17,4	7,8	7,0	1,5	100,0
Marche	7,4	30,2	29,4	16,7	7,9	7,2	1,3	100,0
Lazio	11,6	31,8	28,3	16,0	6,3	5,1	0,9	100,0
Abruzzo	10,7	32,4	28,5	15,6	6,8	5,0	1,1	100,0
Molise	11,2	32,6	25,2	18,1	7,2	5,1	0,6	100,0
Campania	12,4	31,9	26,3	16,0	7,2	5,3	0,8	100,0
Puglia	9,2	29,2	27,0	17,9	7,8	7,3	1,6	100,0
Basilicata	11,2	33,1	25,7	16,9	7,3	5,1	0,7	100,0
Calabria	7,9	27,5	26,6	18,8	9,4	8,2	1,5	100,0
Sicilia	11,5	30,4	27,3	16,6	7,1	6,2	0,9	100,0
Sardegna	10,4	32,5	29,2	15,8	6,0	5,3	0,8	100,0
Italia	10,0	31,6	28,4	16,7	6,9	5,5	0,9	100,0

Votazioni riportate all'Esame di Stato A.S. 2010/2011 (distribuzione % per tipo di scuola)

	60	61-70	71-80	81-90	91-99	100	100 e lode	Totale
Liceo classico	4,9	22,1	28,5	21,2	10,7	10,2	2,3	100,0
Liceo scientifico	6,6	26,3	29,2	19,6	8,8	8,0	1,5	100,0
Liceo linguistico	12,5	29,7	27,8	17,2	6,9	5,2	0,8	100,0
Ex- istituto magistrale	7,7	28,4	30,2	18,9	8,0	6,0	0,7	100,0
Istituto professionale	13,5	38,6	27,6	13,7	4,2	2,2	0,1	100,0
Istituto tecnico	13,4	37,0	27,3	13,4	5,0	3,5	0,4	100,0
Istr. artistica	8,3	30,8	31,9	18,6	6,7	3,5	0,3	100,0
Totale	10,0	31,6	28,4	16,7	6,9	5,5	0,9	100,0

Diplomati con lode per regione e tipo di scuola

	2010/2011	2009/2010
Italia	3.914	4.396
Piemonte	191	222
Valle d'Aosta	n.d.	3
Lombardia	233	280
Trentino A.A.	n.d.	23
Veneto	218	234
Friuli V.G.	66	49
Liguria	76	79
Emilia Romagna	331	364
Toscana	182	206
Umbria	93	98
Marche	161	166
Lazio	359	373
Abruzzo	116	126
Molise	18	21
Campania	462	509
Puglia	605	661
Basilicata	40	53
Calabria	286	381
Sicilia	393	442
Sardegna	84	106
Liceo classico	1.215	1.260
Liceo scientifico	1.695	1.997
Liceo linguistico	25	29
Ex- istituto magistrale	278	309
Istituto professionale	75	94
Istituto tecnico	587	662
Istr. artistica	39	45

Esiti degli scrutini _ Scuola Secondaria di secondo grado

	Esito di giugno			Esito definitivo	
	<u>Ammessi</u>	Non ammessi	Con giudizio sospeso	<u>Ammessi</u>	Non ammessi
2006/07				85,8	14,2
2007/08	59,4	13,9	26,8	84,5	15,5
2008/09	58,3	13,4	28,3	84,8	15,2
2009/10	59,0	13,3	27,7	85,0	15,0
<i>2010/11 *</i>	<i>61,0</i>	<i>11,6</i>	<i>27,4</i>	<i>86,8</i>	<i>13,2</i>

*dato provvisorio

Nota: nel 2006/2007 il dato di giugno è considerato finale in quanto era prevista l'ammissione con debito

**Percentuale di studenti non ammessi per insufficienza nel comportamento
Scuola Secondaria di secondo grado – AA.SS. 2008/2009 – 2010/2011**

	2008/2009	2009/2010	2010/2011*
Sec. II grado	0,3	0,5	0,5
Licei	0,1	0,1	0,1
Tecnici	0,4	0,6	0,5
Professionali	0,8	1,3	1,4
Istruzione artistica	0,3	0,7	0,5

	2008/2009	2009/2010	2010/2011*
Sec. II grado	0,3	0,5	0,5
I anno	0,6	1,1	1,0
II anno	0,3	0,5	0,5
III anno	0,3	0,4	0,4
IV anno	0,2	0,4	0,4
V anno	0,1	0,2	0,2

*dato provvisorio

Esiti degli scrutini e degli esami di Stato nella scuola secondaria di primo grado

Tab. 1 - Esiti degli scrutini finali _ Scuola secondaria di I grado AA.SS.2006/2007-2010/2011

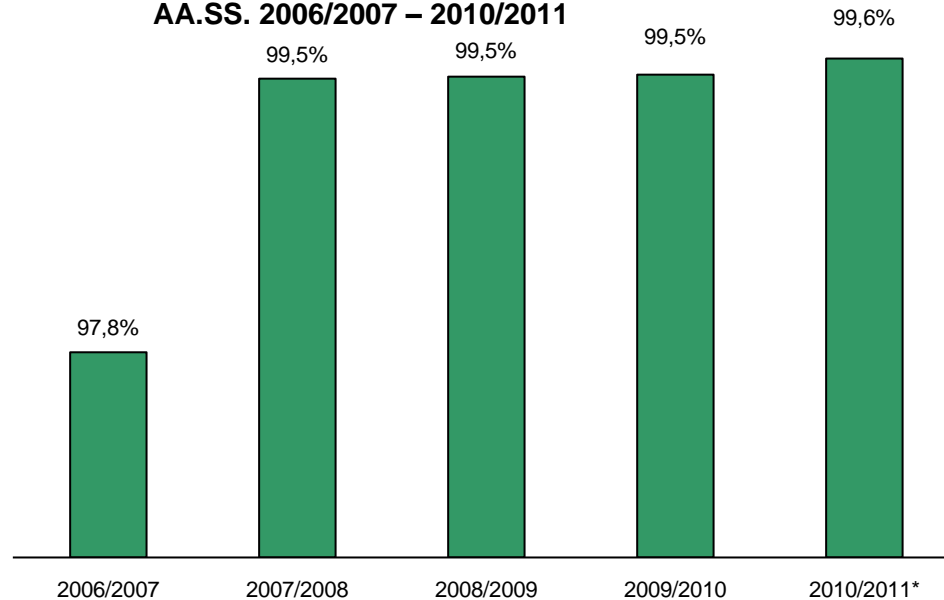
	a.s. 2010/11*		a.s. 2009/10		a.s. 2008/09		a.s. 2007/08		a.s. 2006/07	
	% ammessi	% non ammessi	% ammessi	% non ammessi	% ammessi	% non ammessi	% ammessi	% non ammessi	% ammessi	% non ammessi
Sec. I grado	95,3	4,7	95,0	5,0	95,1	4,9	96,1	3,9	96,4	3,6
1° anno	94,8	5,2	94,5	5,5	95,0	5,0	96,2	3,8	96,6	3,4
2° anno	95,8	4,2	95,5	4,5	95,2	4,8	95,9	4,1	96,1	3,9

* Il dato è relativo al 99% delle scuole - inoltre per la provincia di Bolzano il dato non è ancora disponibile

**Percentuale degli ammessi agli esami conclusivi del I ciclo
AA.SS. 2006/2007 – 2010/2011**



**Percentuale dei licenziati agli esami conclusivi del I ciclo
AA.SS. 2006/2007 – 2010/2011**

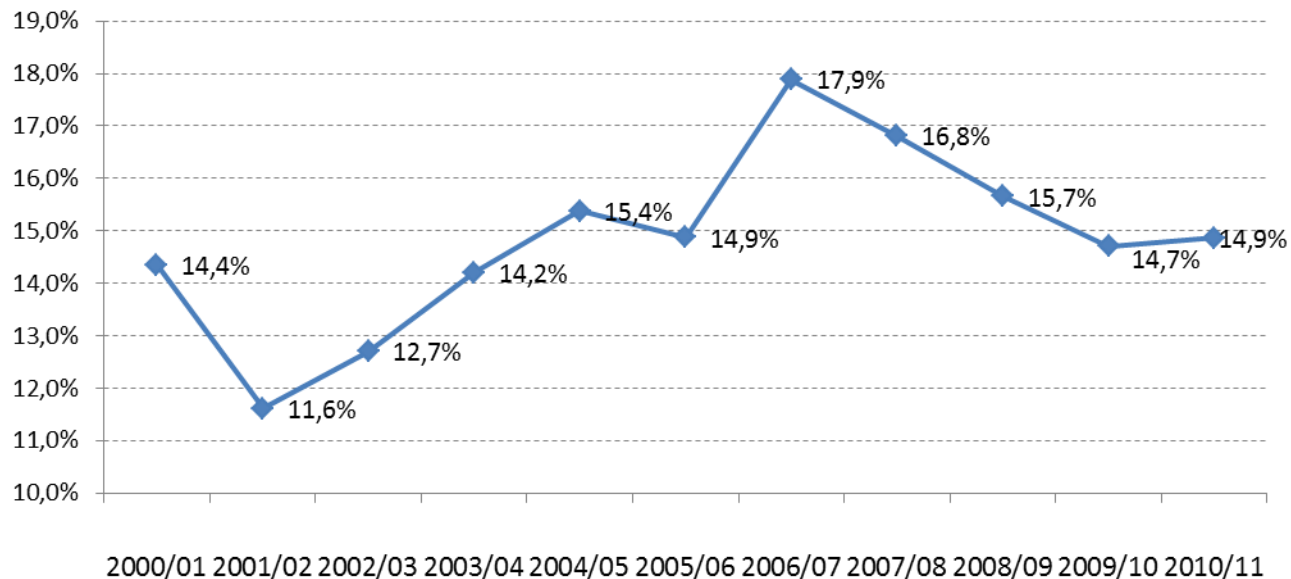


* dato provvisorio

Personale docente

Ordine di scuola	Personale a tempo indeterminato e determinato										
	2000/01	2001/02	2002/03	2003/04	2004/05	2005/06	2006/07	2007/08	2008/09	2009/10	2010/11
Scuola dell'infanzia	86.068	88.228	88.131	88.108	88.865	90.193	91.188	91.693	91.810	91.198	91.827
Scuola elementare	267.263	269.543	268.390	267.321	269.140	271.151	275.892	274.182	271.390	258.633	253.894
Scuola sec. di I grado	196.464	199.081	197.993	197.992	197.835	198.816	202.026	198.043	197.353	180.826	178.347
Scuola sec. di II grado	266.097	273.796	272.719	267.775	269.970	274.523	282.626	279.122	275.173	264.685	254.668
Totale	815.892	830.648	827.233	821.196	825.810	834.683	851.732	843.040	835.726	795.342	778.736
<i>di cui: a tempo determinato</i>											
Scuola dell'infanzia	10.103	8.235	9.806	12.515	13.235	10.877	12.602	11.601	10.169	10.001	10.231
Scuola elementare	25.471	22.913	26.669	31.393	34.817	32.423	38.698	35.311	30.898	27.241	27.590
Scuola sec. di I grado	29.243	25.398	27.221	31.431	33.648	33.854	43.099	41.646	40.544	32.677	34.654
Scuola sec. di II grado	52.267	39.909	41.355	41.331	45.301	46.995	57.976	53.177	49.224	47.054	43.278
Totale	117.084	96.455	105.051	116.670	127.001	124.149	152.375	141.735	130.835	116.973	115.753

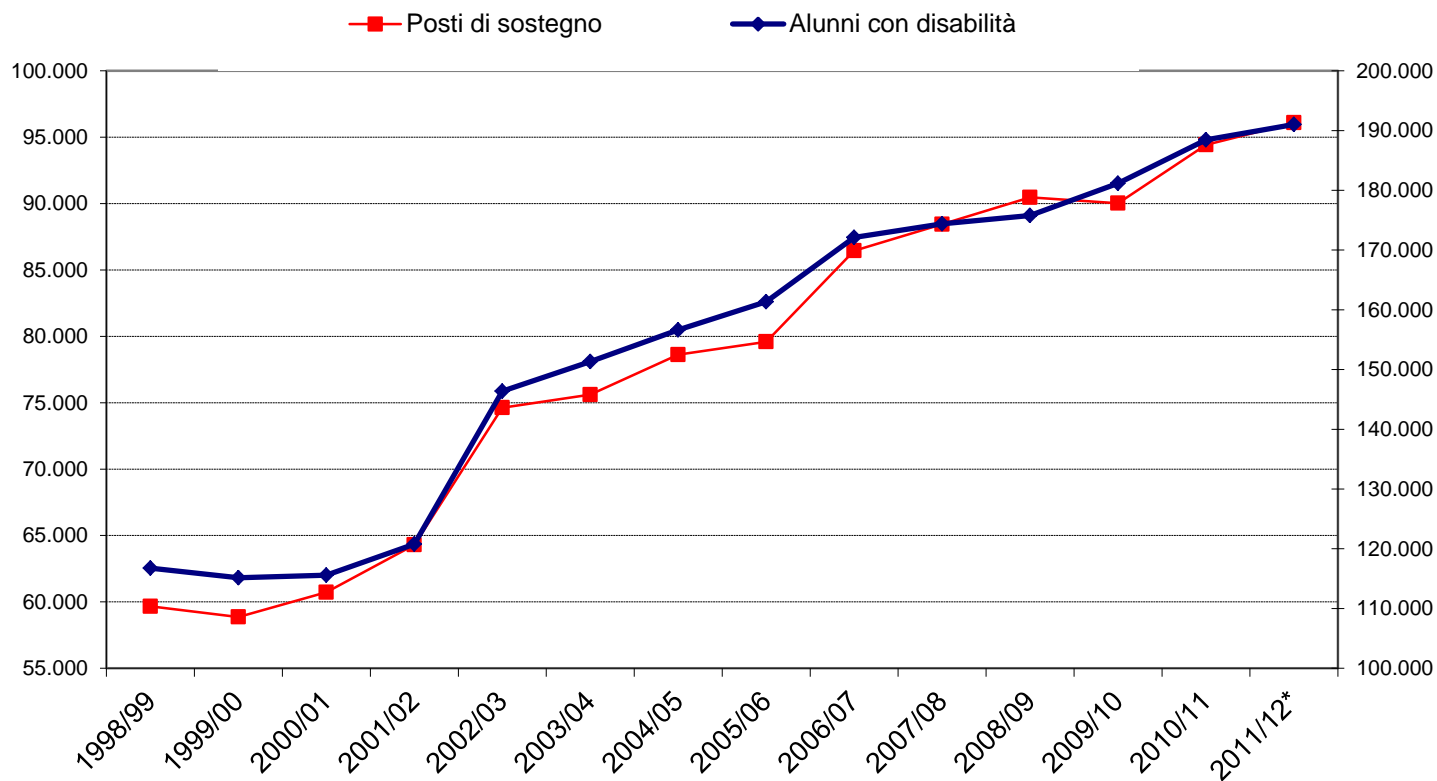
Docenti a tempo determinato (incidenza % sul totale dei docenti)



Sostegno

Rapporto docenti di sostegno e alunni disabili - Scuola statale

Area geografica	1998/99	1999/00	2000/01	2001/02	2002/03	2003/04	2004/05	2005/06	2006/07	2007/08	2008/09	2009/10	2010/11	2011/12*
Italia	1,96	1,96	1,90	1,88	1,96	2,00	1,99	2,03	1,99	1,97	1,94	2,01	2,00	1,99
Nord Ovest	2,18	2,12	2,06	2,07	2,09	2,11	2,16	2,19	2,16	2,12	2,09	2,21	2,24	2,27
Nord Est	2,21	2,25	2,15	2,08	2,30	2,30	2,27	2,27	2,13	2,12	2,05	2,09	2,09	2,08
Centro	2,05	2,10	1,94	2,15	2,32	2,33	2,37	2,29	2,24	2,25	2,16	2,23	2,23	2,23
Sud	1,80	1,79	1,83	1,68	1,79	1,88	1,84	1,90	1,89	1,82	1,76	1,80	1,75	1,72
Isole	1,76	1,74	1,62	1,64	1,59	1,60	1,54	1,63	1,60	1,65	1,73	1,81	1,76	1,73



* Dati all'1-10-2011

Alunni disabili per regione ed area geografica - Scuola statale

Regione	a.s.	a.s.	a.s.	a.s.	a.s.	a.s.	a.s.	a.s.	a.s.	a.s.	a.s.	a.s.	a.s.	a.s.
	1998/99	1999/00	2000/01	2001/02	2002/03	2003/04	2004/05	2005/06	2006/07	2007/08	2008/09	2009/10	2010/11	2011/12*
	Alunni con disabilità													
Piemonte	7.467	7.717	7.387	7.789	9.428	9.789	10.140	10.576	11.170	11.532	11.866	12.745	13.411	14.080
Lombardia	14.116	13.709	15.068	15.449	19.174	20.505	21.690	23.073	24.977	25.062	25.402	26.738	28.549	28.661
Liguria	2.779	2.582	2.955	2.986	3.093	3.421	3.588	3.591	3.853	3.820	3.918	4.112	4.409	4.875
Veneto	7.538	7.390	7.917	7.948	9.691	9.935	10.199	10.814	11.558	12.031	12.149	12.883	13.813	14.662
Friuli V. Giulia	1.945	1.945	1.848	2.039	2.380	2.400	2.388	2.478	2.644	2.589	2.547	2.593	2.592	2.714
Emilia-Romagna	6.585	6.493	6.819	7.430	8.778	9.281	9.868	10.382	10.887	11.249	11.965	11.869	12.279	12.282
Toscana	5.128	5.040	5.354	5.095	6.615	6.959	7.514	7.977	8.583	8.595	8.864	9.309	9.728	9.749
Umbria	1.384	1.070	1.379	1.459	1.717	1.775	1.843	1.925	2.050	2.155	2.211	2.279	2.418	2.570
Marche	2.500	2.443	2.510	2.788	3.144	3.371	3.593	3.785	4.117	4.452	4.718	5.016	5.324	5.545
Lazio	12.244	13.328	12.356	13.383	16.434	16.576	17.952	17.543	19.184	20.008	20.080	20.812	21.662	21.619
Abruzzo	3.423	3.263	3.345	3.110	3.876	4.027	4.063	4.252	4.437	4.548	4.751	4.936	5.177	5.436
Molise	657	682	697	602	863	913	802	905	925	1.030	882	898	956	990
Campania	16.541	15.099	15.175	16.108	20.215	20.283	20.565	20.937	22.271	21.616	20.664	20.875	21.519	21.675
Puglia	10.222	10.211	9.694	9.810	11.836	12.094	12.284	11.735	12.911	12.960	13.095	13.205	13.409	13.433
Basilicata	1.094	1.240	1.365	1.281	1.463	1.429	1.419	1.411	1.440	1.494	1.541	1.554	1.558	1.574
Calabria	5.657	5.747	5.011	5.461	6.276	6.288	6.495	6.262	6.621	6.407	6.138	6.232	6.534	6.203
Sicilia	13.629	13.311	12.851	13.872	17.014	17.846	17.791	19.198	19.935	20.359	20.557	20.755	20.649	20.418
Sardegna	3.842	3.876	3.846	4.171	4.392	4.435	4.445	4.498	4.551	4.497	4.430	4.366	4.462	4.551
Italia	116.751	115.146	115.577	120.781	146.389	151.327	156.639	161.342	172.114	174.404	175.778	181.177	188.449	191.037

Regione	Posti di sostegno													
	a.s.	a.s.	a.s.	a.s.	a.s.	a.s.	a.s.	a.s.	a.s.	a.s.	a.s.	a.s.	a.s.	a.s.
	1998/99	1999/00	2000/01	2001/02	2002/03	2003/04	2004/05	2005/06	2006/07	2007/08	2008/09	2009/10	2010/11	2011/12*
Piemonte	3.672	3.677	3.578	4.101	4.504	4.678	4.803	4.999	5.544	6.049	6.086	6.086	6.297	6.529
Lombardia	6.101	6.239	7.211	6.965	8.990	9.393	9.604	10.038	10.908	10.940	11.482	11.556	12.222	12.144
Liguria	1.380	1.420	1.527	1.594	1.657	1.882	1.977	1.990	2.051	2.091	2.120	2.120	2.176	2.333
Veneto	3.340	3.198	3.404	3.539	4.090	4.184	4.398	4.680	5.393	5.511	5.840	5.900	6.352	6.778
Friuli V. Giulia	875	867	1.025	1.209	1.102	1.113	1.148	1.170	1.197	1.209	1.291	1.293	1.314	1.397
Emilia Romagna	3.058	2.975	3.284	3.644	3.882	4.099	4.349	4.599	5.209	5.465	5.900	5.900	6.091	6.060
Toscana	2.701	2.716	2.993	2.883	3.596	3.809	3.947	4.148	4.487	4.482	4.650	4.654	4.946	4.999
Umbria	663	711	743	762	777	785	767	800	875	936	965	995	1.053	1.114
Marche	1.189	1.257	1.320	1.330	1.570	1.588	1.676	1.756	1.862	1.963	2.249	2.286	2.425	2.513
Lazio	5.810	5.743	6.050	5.582	6.070	6.140	6.676	6.919	7.893	8.261	8.746	8.827	9.153	9.096
Abruzzo	1.503	1.558	1.472	1.469	1.561	1.609	1.596	1.644	1.735	1.756	1.834	2.050	2.213	2.370
Molise	266	303	329	334	395	400	367	409	460	440	467	463	522	564
Campania	10.182	9.051	8.487	10.141	11.728	10.533	10.944	10.917	12.185	12.025	12.076	11.914	12.597	12.876
Puglia	5.511	5.663	5.431	6.022	6.824	6.971	7.371	6.226	6.705	7.480	7.535	7.494	7.952	8.174
Basilicata	781	775	837	854	848	839	864	942	863	1.025	1.007	957	1.004	1.047
Calabria	2.681	2.855	2.743	2.867	3.553	3.641	3.723	3.807	3.809	3.732	3.791	3.691	3.853	3.635
Sicilia	8.014	7.937	8.060	8.673	11.018	11.517	12.041	12.195	12.676	12.576	11.915	11.414	11.616	11.645
Sardegna	1.934	1.913	2.226	2.329	2.463	2.428	2.371	2.352	2.595	2.500	2.515	2.431	2.644	2.815
Italia	59.661	58.858	60.720	64.298	74.628	75.609	78.622	79.591	86.447	88.441	90.469	90.031	94.430	96.089